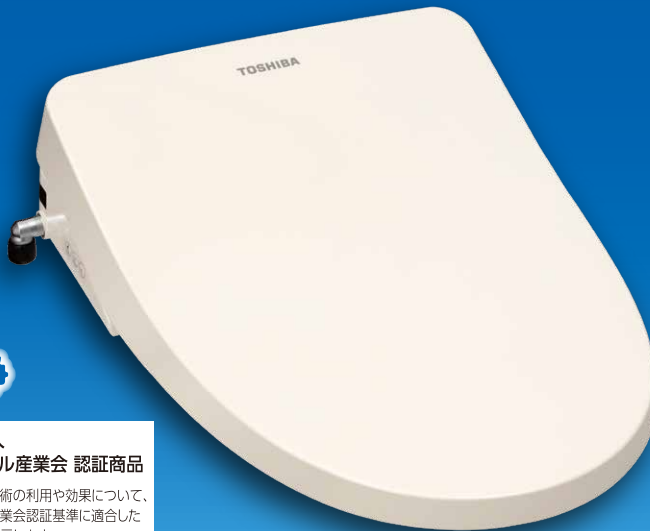


ウルトラファインバブル搭載*で清潔・快適。オリジナル機能も充実。

*ウルトラファインバブルの特性の詳細、計測方法、効果については、温水洗浄便座のホームページ<https://www.toshiba-lifestyle.com/jp/toilet/>に記載しております。



エディオンオリジナル リモコン



瞬間式

東芝温水洗浄便座
SCS-SRU71E3

(N)パステルアイボリー

オープン価格* (工事費別)

*オープン価格の商品は
希望小売価格を定めておりません。

ウルトラファインバブル洗浄



一般社団法人
ファインバブル産業会 認証商品
ファインバブル技術の利用や効果について、
ファインバブル産業会認証基準に適合した
C18U7ab0009 商品であることを示します。

便器内の黒ずみ除去効果、ノズルに付着する汚れの除去効果についてファインバブル産業会の認証を取得しています。

●「ファインバブル」、「ウルトラファインバブル」、「FINE BUBBLE」、「FBIA」ロゴは、一般社団法人ファインバブル産業会の登録商標です。

3つの清潔

キレイな 便器

便器の黒ずみ(カルキ成分)を抑制
ウルトラファインバブル プレケアミスト

ウルトラファインバブル
プレケアミスト機能なし

ウルトラファインバブル
プレケアミスト機能あり**



ナノサイズの泡の
ウルトラファインバブルのミスト噴射で
汚れを落とす。

キレイな ノズル

連続水流でノズルを除菌*
ウルトラファインバブル ノズル洗浄(除菌*)



ウルトラファインバブルが入っている
温水でノズルをしっかりと洗浄。
ステンレス製ノズルで清潔。

おしりを キレイに

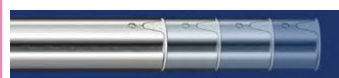
ウルトラファインバブルを含んだ水で洗う
エアインすっきり水流+



ウルトラファインバブルを含む洗浄水の
水勢をエアポンプの力で上げて、やさ
しくすっきり洗浄。

エディオン オリジナル

お子様にもうれしい洗浄機能
チャイルドモード搭載



●ノズル位置の調節幅が長い
成長するお子様の着座位置に合わせて
ノズルの位置を10段階で調整できます。
通常の約2倍の調整幅があります*。

●自動で停止
チャイルドモード作動後、30秒で自動で
停止します。

*2023年発売の当社機種SCS-SRU7010との比較。



2012年度	省エネ基準達成率 160%
年間消費電力量 84 kWh/年 (120 kWh/年)	

()内はタイマー節電機能を使用しない場合の年間消費電力量。

注1: タイマー節電時間を一般家庭でのタイマー平均使用時間(7.7時間)で算出。年間電気代を31円/kWh(税込)で計算した場合。家電公取協調べ(2022年7月改定)。2023年7月現在。
注2: 2008年発売の当社従来機種SCS-T141との比較。年間電気代を31円/kWh(税込)で計算した場合。家電公取協調べ(2022年7月改定)。2023年7月現在。

年間消費電力量および年間電気代比較(税込)

当社2008年度発売機種 SCS-T141	228kWh/年	年間約7,070円
SCS-SRU71E3	120kWh/年	年間約3,720円
SCS-SRU71E3	84kWh/年	年間約2,610円

年間電気代
約 **4,460円** お得

マークは、省エネの目印です。

このマークは、商品の省エネ性を表示するもので、省エネ基準を達成した機種を示します。商品をお選びになる時のご参考にしてください。【省エネ基準達成率】は、省エネ法に定められた2012年度基準に対する達成率を示しています。

消費電力量測定基準

省エネ法に基づいて、湯沸かし方式などの種類別の算定式により、算出したものです。タイマー節電機能は、一般家庭でのタイマー平均使用時間(7.7時間)で算出しています。

温水洗浄便座・暖房便座の消費電力量について

年間消費電力量は、2012年度基準に基づく測定値で()内はタイマー節電を使用しない場合の年間消費電力量です。消費電力量は、季節によって変化することから、「年間あたり」の値にしています。実際にお使いになる時の消費電力量は、周囲温度や機器の温度設定、節電機能など使い方によって変化しますので、あくまで目安としてご覧ください。

*ウルトラファインバブル プレケアミスト(以下プレケアミストと表記)機能は1時間ごとに自動でプレケアミストを噴射し、汚れの付着を抑えます。【試験機関】(株)衛生微生物研究センター【試験方法】プレケアミスト機能ありとなしで、便器の汚れを評価。【抑制の方法】プレケアミスト機能ありは「プレケアミスト」を動作。プレケアミスト機能なしは「プレケアミスト」を停止。【試験条件】培養後の試験菌を硬水にて希釈し、喫水線付近の範囲に塗布。【試験結果】プレケアミスト機能ありはカビの発育はなく、プレケアミスト機能なしは便器内喫水線付近にカビが発生。【使用・環境条件】プレケアミスト機能は、汚れを抑制するもので清掃不要になるものではありません。使用・環境条件(汚れの程度・温度・湿度・水質・便器形状など)によっては、効果が異なります。【試験番号】2023D-BT-02010

★ノズルの除菌効果	試験機関	試験方法	試験結果(実使用での実証結果ではありません)	抗菌の方法	試験番号
除菌部分:ノズルの穴近傍	(一財)新潟県環境衛生研究所	ノズル洗浄評価試験	1分間洗浄後99%以上抑制。試験は1種類のみ菌で実施	流水による洗浄	第202209693-001-MBA号

●画像・イラストはイメージです。

本カタログ掲載商品の価格には、配送費、設置調整費、工事費、使用済み商品の引き取り費用は含まれておりません。

タイセツを、カタチに。■

■仕様表

瞬間式		
形名	SCS-SRU71E3	
電源	AC100V 50/60Hz共用	
定格消費電力	1250W(電気温水器:1200W 電気便座:50W)	
年間消費電力*	84kWh/年(120kWh/年)	
使用可能給水圧力	0.07~0.75MPa	
着座検知	着座スイッチ式	
温水洗浄装置	洗浄水流量*2	おしり約0.43~0.52L/分 ビデ約0.40~0.49L/分
	水勢調節	おしり・ビデ各4段階調節
	温度調節*3	3段階調節(約34℃~40℃)及びヒーター「切」
暖房便座装置	安全装置	サーモスイッチ(温度過昇防止器)、温度ヒューズ
	温度調節*3	3段階調節(約33℃~39℃)及びヒーター「切」
脱臭装置	脱臭フィルター	触媒脱臭
	脱臭風量	約0.11m³/分
節電モード	モード1、モード2(9/8/7/6/5時間タイマー節電)	
その他の安全装置	漏電保護プラグ	
本体寸法	幅425×奥行530×高さ150mm	
本体質量	約4.7kg	
電源コード	約1.0m	
JANコード	4904530121005	

*1.()内はタイマー節電機能を使用しない場合の年間消費電力量。*2.水圧0.20MPaのとき。*3.使用される環境条件により、変わることがあります。

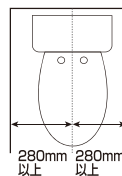
■付属品

- ・本体固定プレート…1枚
- ・タンク給水ホース…1本(約0.5m)
- ・本体給水ホース…1本(約1m)
- ・分岐金具…1個
- ・ネジのサイズ G1/2
- ・取付ボルトセット…1セット
- ・脱臭フィルター…1個(本体装着済)
- ・スパナ…1個
- ・単4形乾電池…3本
- ・両面テープ…1枚
- ・アンカープラグ…3本
- ・固定ネジ…3本

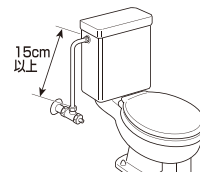
取り付け時に別途ご用意いただくもの

- ・マイナスドライバー
- ・モンキーレンチ
- ・広口容器
- ・ぞうきん

■トイレの広さ



■止水栓とロータンクの間寸法

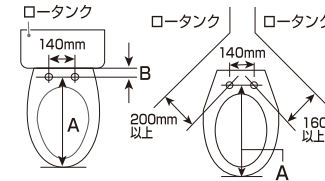


止水栓とロータンクの入口が近接していると、給水ホースの引き回しが困難になる場合があります。止水栓とロータンクの入り口が直線で15cm以上あれば、給水ホースの引き回しのスペースが取れ、取り付けできます。

■タンクの種類と位置と寸法をチェックします

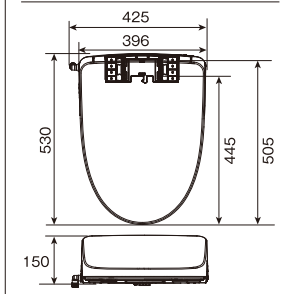
使用できる便器サイズ	B寸法
レギュラーサイズ(A寸法440mm)	65mm以上
エロンゲートサイズ(A寸法470mm)	50mm以上

《ロータンク式》 《隅付ロータンク式》

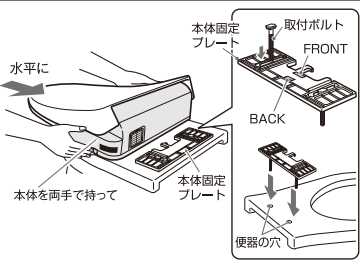


- 便器によって、便座の内側から便器のふちが見える場合がありますが、使用に問題ありません。(便座の先端が便器の先端より多少出っ張りします)
- 便座ふた・便座が自立しない場合は、本体固定プレートの位置を手前側に調整してください。
- ロータンクの形状によっては、便座ふたを開くとロータンクに当たることがありますが、最後まで開かなくても自立しますので、使用に問題ありません。

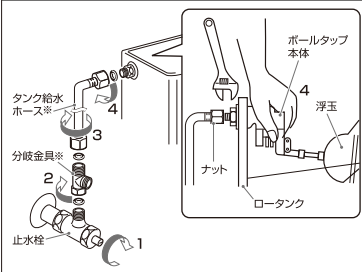
■本体寸法図(単位:mm)



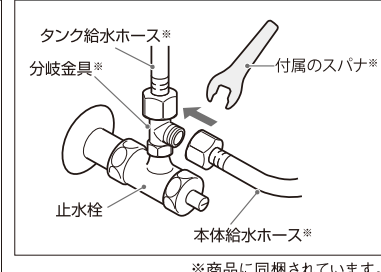
▶温水洗浄便座を本体固定プレートに取り付けます



▶止水栓を閉め、分岐金具・タンク給水ホースを取り付けます



▶止水栓側に本体給水ホースを取り付けます



別売品(サービスパーツ)

- 給水ホース 止水栓から製品の給水口やロータンク給水口が離れている場合にお使いください。
 - ・延長ホース(約1.5m) / 部品コード:50488710 希望小売価格 4,400円(税込)
 - ・延長ホース(約2.0m) / 部品コード:50488711 希望小売価格 4,950円(税込)

- 交換用脱臭フィルター
 - 部品コード:50488636 希望小売価格 2,860円(税込)

水道法認証書番号	W084-20014-264
付属書番号	W22Y0053

●本カタログに記載しております商品および機能は一般家庭用であり業務用および車両、船舶などでの使用に適しませんので、ご注意ください。
 ●これらの製品は、日本国内用に設計されているため海外では使用できません。また、アフターサービスもできません。
 (These products are designed for use only in Japan and cannot be used in any other country. No servicing is available outside of Japan.)

安全に関するご注意

- 本製品は家庭用です。家庭用以外(店舗などでの長時間使用や不特定多数の人の使用など)では使用しないでください。
- ご利用の前に取扱説明書をよくお読みの上、正しくお使いください。
- 定格15A以上の電源コンセントに直接接続してお使いください。火災の原因となります。
- アースを確実に取り付けてください。故障や漏電のときに感電する恐れがあります。アース端子がないときは販売店にご相談ください。
- 浴室などの湿気が多い場所には据え付けしないでください。
- 低温やけどの恐れがありますので、ご使用時間や温度にご注意ください。
- 上水道の水をご使用ください。
- 設置工事は添付の取扱説明書に従って確実に行なってください。
- 化学療法を受けているかた、免疫不全症のかたなど、極度に免疫力が低下して医師の治療を受けているかたは、使用に際し医師にご相談ください。身体への著しい障害をまねく恐れがあります。



★長年ご使用の温水洗浄便座の点検をぜひ!

このような症状は、ありませんか

- コンセントがガタついている。
- 水漏れする。
- 本体に触ると、ビリビリ電気を感ずる。
- 焦げ臭いにおいがしたり、運転中に異常な音や振動がある。
- ボタンを押しても動作しないときがある。
- 電源コード、プラグ、本体が異常に熱い。
- そのほか、異常・故障がある。

ご使用中止

このような症状のときは、故障や事故防止のため、電源を切り、コンセントから電源プラグを抜いて必ず販売店に点検、修理をご相談ください。

保証書に関するお願い

- 商品には保証書を添付しております。ご購入の際は、必ず保証書をお受け取りの上、保存ください。なお、店名、ご購入年月日の記載のないものは無効となります。
- 製造番号は安全確保上重要なものです。お買い上げの際には商品本体に製造番号が表示されていることをご確認ください。
- 補修用性能部品の保有期間は製造打ち切り後6年です。

東芝ライフスタイルグループは、製品づくりにおいて、地球温暖化防止などの環境課題の解決に貢献することをめざしています。

詳しくはホームページで <https://www.toshiba-lifestyle.com/jp/corporate/csr/>



未来のために、いま選ぼう。

TOSHIBA

東芝ライフスタイル株式会社
リビングソリューション事業部

〒212-0014 神奈川県川崎市幸区大宮町1310



表示を正しく
家電公取協会員

お買い上げは親切とサービスをお届けする当店です

- このカタログの内容については右記の販売店にお問い合わせください。または、下記におたずねください。
- 商品の色は、印刷の具合で実物と若干異なる場合があります。
- 商品のデザイン・仕様・補修用性能部品などは改善のため予告なく変更することがあります。

SL80037

お買い物・使い方・修理のご相談は

「東芝生活家電ご相談センター」(フリーダイヤル) **0120-1048-76**

受付時間 月~土 9:00~18:00
日・祝日 9:00~17:00

※お電話をいただく際には、番号をお確かめの上、おかけ間違いのないようお願いいたします。
 ※当社指定休業日を除く
 ●お客様からご提供いただいた個人情報、ご相談への回答、カタログ発送などの情報提供に利用いたします。
 ●利用目的の範囲内で当該製品に関する東芝グループ会社や協力会社にお客様の個人情報を提供することがあります。

携帯電話からのご利用は **0570-0570-33**

◎FAX **022-224-6801**



●この印刷物は環境に配慮した植物油インキを使用しています。

このカタログの内容は2023年8月現在のものです。