

設置方法

① 照明器具を取り付けます。



天井の引掛シーリングを確認して、アダプタを取り付けます。
器具本体を取り付け、電源コネクタを接続します。



カバーを取り付けます。



② 停電検知送信機を、照明器具から5m以内のコンセントに差し込みます。



③ 設置完了！

通常時は、明るく快適な毎日の照明としてご利用いただけます。

④ 停電時は、照明器具が停電検知信号を受信して約2~3秒後に内蔵バッテリーの電力で非常点灯を開始します。

⇒詳しくは中面へ



仕様

適用量数	品名	JANコード	希望小売価格(税別)
~8畳	HLDC08Q02E	4904323789085	オープン

器具光束	色温度(ケルビン)	消費電力	固有エネルギー消費効率	演色性
4000lm	昼光色 6500K 電球色 2700K	41W	97.5 lm/W	Ra 80

本体器具寸法(mm)			調色	防災機能
外径φ	高さ	質量(kg)		
496	118	2.0	◎	◎

商品名	防災用LEDシーリング	
非常点灯機能	【昼白色(固定)】 時間優先 150 lm ・ 約20時間 標準 300 lm ・ 約10時間 明るさ優先 500 lm ・ 約6時間 <small>※非常点灯の時間は目安です。蓄電池の充電状況や劣化状態、ご使用状況により点灯時間は異なります。</small>	
	調色機能	昼光色 ~ 昼白色 ~ 電球色 (15段階)
	調光機能	100% ~ 約10% (15段階)
	常夜灯	点灯・消灯
LEDモジュール寿命	40000時間 (光束維持率 70%)	
スリープタイマー	30分	
メモリー	1パターン	
カバー	乳白色アクリルカバー、グリーン+シルバー飾り	
付属品	● 停電検知送信機 (N-4088-Q) 1個 ● リモコン (N-4087) 1個 ● リモコン用 単4乾電池 2本 ※テスト用	

HotaluX 株式会社ホタルクス

〒105-0014 東京都港区芝1丁目7番17号

住友不動産 芝ビル3号館

お客様相談室 0120-52-3205

www.hotalux.com/

株式会社ホタルクスは、2019年4月1日付でNECライティング株式会社の全事業を承継しました。

防災用LEDシーリング

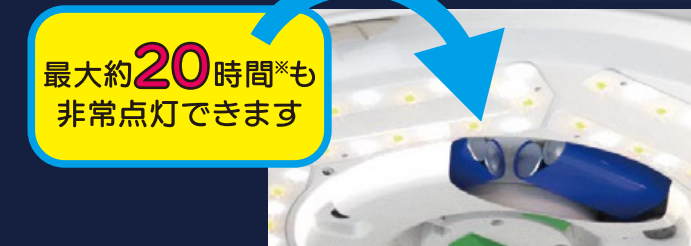
HotaluX AID

停電時に **パツ!** 家族の安全を守ります!

いつもは明るく快適なあかり

停電時は
内蔵バッテリーで
非常点灯

最大約**20時間**※も
非常点灯できます



一般社団法人 防災安全協会
防災製品等推奨品です。



ご利用シーンを動画でチェック!!



通常時は、
毎日の暮らしを明るく照らす
快適なシーリングライトです。

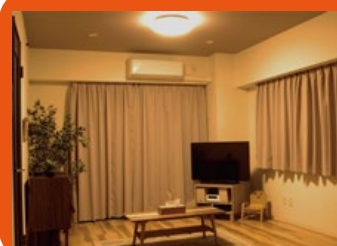
調色・調光機能でお好みの明るさと光色が選べます。



アクティブ(6500K)
明るさ 3500lm



ナチュラル(5000K)
明るさ 4000lm



リラックス(2700K)
明るさ 2960lm

- リモコン連続調光 (100%~約10%)
- 多段調光 (100%~約10%) 15段階
- 調色段階 15通り
- スリープタイマー (30分)
- お好みメモリー
- LED常夜灯
- 乳白色アクリルカバー
- グリーン+シルバー飾り
- 外径φ496mm 高118mm 質量2.0kg
- リチウムイオン蓄電池内蔵 (非常点灯用)
- [省エネ区分: 1]



~8畳

- 天井直付
- 簡単取付I
- 連続・多段調光
- スリープタイマー
- お好みメモリー

97%

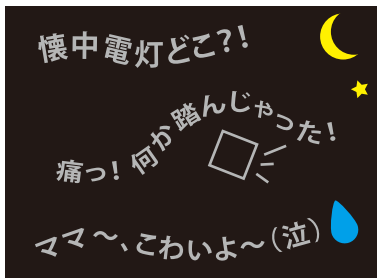
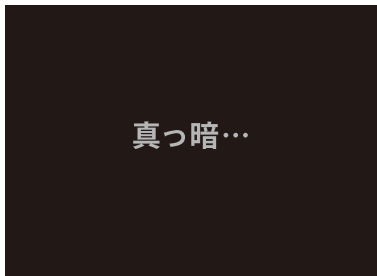
(注) 停電検知には、付属品の停電検知送信機 (N-4088-Q) を
常時給電のコンセントに接続していただく必要があります。

えっ? 停電! でも、あかり探しは不要です。

一般の照明では...



バチッ!



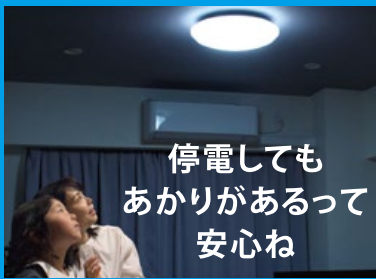
HotaluX AIDなら



バチッ!



2~3秒後



HotaluX AIDなら、停電を自動検知して
バッテリー点灯に切り替え、
最大約20時間※の非常点灯が可能です。



■ 非常点灯 ■
バッテリー点灯時も
3つの明るさを選べます

- 点灯時間 約6時間※
明るさ優先 500 lm
- 点灯時間 約10時間※
標準 300 lm
- 点灯時間 約20時間※
時間優先 150 lm

バッテリー点灯時の明るさ感はイメージです。

※非常点灯の時間は目安です。蓄電池の充電状況や劣化状態、ご使用状態により点灯時間は異なります。