



※画像はイメージです。



シンプルなデザイン、広がる楽しみ。

エディオンオリジナルモデル Inspiron 15 3530

スタイリッシュで考え抜かれたデザイン。
普段使いに最適な、第13世代インテル® プロセッサ搭載、15.6インチ ノートパソコン。



デルのプレミアムサポートは
安心の国内対応

エディオンオリジナルモデルはメーカー3年保証付き

1年目はパソコンの使い方まで幅広く相談できるプレミアムサポート! 詳しくは P.11 をご覧ください。

デルの4つのブランディング お客様のニーズに合わせた豊富なラインナップをご用意。

XPS



究極のユーザー体験を提供する XPS シリーズ。

Inspiron



あなたのやりたいことをかなえる Inspiron シリーズ。

Dell G



ワンランク上のゲーム体験を Dell G シリーズ。

Alienware



最高のパワーを備えた Alienware シリーズ。

あなたにぴったりの1台を見つけよう。

モバイル ノートパソコン

■ XPS 13 Plus 9320 P.6

創造力を解き放つ。
■ 13.4インチ FHD+
■ 第12世代 インテル® Core™ i7
■ インテル® Evo™プラットフォーム

■ XPS 13 9315 P.7

軽さに秘めた、無限の可能性。
■ 13.4インチ FHD+
■ 第12世代 インテル® Core™ i5
■ インテル® Evo™プラットフォーム

15インチ ノートパソコン

■ Inspiron 15 3520 P.10

あなたに、明日のひらめきを。
■ 15.6インチ FHD
■ 第11世代 インテル® Core™ i3/i5
■ インテル® UHD/Iris®Xe グラフィックス

■ Inspiron 13 5320 P.8

感情を揺さぶる体験を。
■ 13.3インチ QHD+
■ 第12世代 インテル® Core™ i5/i7
■ インテル® Evo™プラットフォーム

■ Inspiron 14 2-in-1 AMD 7425 P.9

レベルアップしたPC体験。
■ 14.0インチ FHD+
■ AMD Ryzen™ 5/7
■ Radeon™ グラフィックス

■ Inspiron 15 3530 P.11

シンプルなデザイン、広がる楽しみ。
■ 15.6インチ FHD
■ 第13世代 インテル® Core™ i5/i7
■ インテル® Iris®Xe グラフィックス

オールインワン デスクトップ

■ Inspiron 24 5420 オールインワン P.12

印象的なスタイル、優れたパフォーマンス。
■ 23.8インチ FHD IPS
■ 第13世代 インテル® Core™ i3/i5/i7
■ インテル® UHD/Iris®Xe グラフィックス

■ Inspiron 27 7720 オールインワン P.13

無限の可能性を秘めた、印象的なデザイン。
■ 27.0インチ FHD IPS
■ 第13世代 インテル® Core™ i5/i7
■ インテル® UHD/Iris®Xe グラフィックス

デスクトップ

■ Inspiron 3020S スマートデスクトップ P.14

ハイパワーを、コンパクトな設計で。
■ 7.9L
■ 第13世代 インテル® Core™ i3/i5/i7
■ インテル® UHD グラフィックス

■ Inspiron 3020 デスクトップ P.14

さらに自由に、もっと楽しく。
■ 14.7L
■ 第13世代 インテル® Core™ i5-F/i7
■ NVIDIA® GeForce GTX/RTX™

■ XPS 8950 デスクトップ P.15

あなたに、さらなる可能性を。
■ 27L
■ 第13世代 インテル® Core™ i7/i7-K
■ NVIDIA® GeForce GTX/RTX™

Dell G15 ゲーミング ノートパソコン

■ Dell G15 5530 P.16

洗練と流行を備えた、15インチゲーミングノートパソコン。
■ 15.6インチ FHD
■ 第13世代 インテル® Core™ i7-HX
■ NVIDIA® GeForce RTX™

■ Dell G16 7630 P.17

洗練されたゲーム体験を。
■ 16.0インチ QHD+
■ 第13世代 インテル® Core™ i7-HX
■ NVIDIA® GeForce RTX™

Alienware ゲーミング デスクトップ

■ Alienware Aurora R15 P.20

驚異のパワー、新世代の冷却性能。
■ 47L
■ 第13世代 インテル® Core™ i7-KF
■ NVIDIA® GeForce RTX™

Alienware ゲーミング ノートパソコン

■ Alienware m16 P.18

その決戦に、立ち向かえ。
■ 16.0インチ QHD+
■ 第13世代 インテル® Core™ i7-HX
■ NVIDIA® GeForce RTX™

■ Alienware m18 P.18

さらなるパワー。かつてないスリル。
■ 18.0インチ QHD+
■ 第13世代 インテル® Core™ i9-HX
■ NVIDIA® GeForce RTX™

■ Alienware x16 P.19

挑戦的なスタイル、プレミアムな存在感。
■ 16.0インチ QHD+
■ 第13世代 インテル® Core™ i9-HK
■ NVIDIA® GeForce RTX™



8年連続
"国内No.1"

* BCN AWARD 2016 ~ 2023
ビデオ関連ソフト部門最優秀賞受賞



第12世代以降のインテルCPU搭載PCなら
話題のAI機能を快適に利用できます

※機能の一部を掲載しています。

簡単操作！多彩なスマート機能 & AI 技術搭載

優秀な AI ビデオエフェクト
初心者でも簡単にハリウッド級の映像作品を作成



AI ボディエフェクト

AI 技術により、動く人物やモノの周りに印象的な
ビジュアルエフェクトを簡単に適用できます。



AI モーショントラッキング

人物などの動く被写体を高精度で分析し、
動きに合わせて追従するエフェクト(モザイク・ぼかし)、
テキスト、画像を簡単に追加できます。

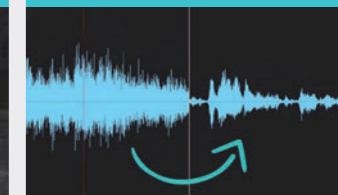
映像の補正・品質向上
悪条件が揃った映像でも完璧な作品へ近づける



手ぶれ補正

最先端の技術で、
カメラの揺れによる手ぶれを補正します。

オーディオ編集
理想的な音質を実現



AI リバース除去

音声クリップから残響やエコーを判別し、
スムーズに除去。
聞き取りやすい音声に仕上げます。

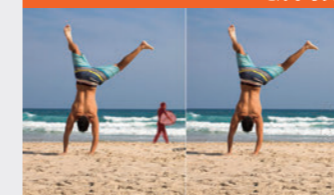


最新の AI ツールがサポート！
直感操作で本格的な写真の編集が可能

※機能の一部を掲載しています。

思い描くビジュアルを実現する写真編集ツール

便利な AI レタッチ機能
どんな写真も完璧な作品へ



AI オブジェクト除去

AI 技術により、写真の人物や文字などいらない
ものを消しゴムの様に消すことができます。



AI 画像ノイズ除去

AI 技術により、写真のざらつきなどいわゆる
「ノイズ」を自動的に削除します。夜間撮影や
遠距離撮影をする方にとって強い味方となります。

創造性豊かな写真エフェクト
美しいビジュアルを作成



AI 空置き換え (青空加工)

空を簡単に置き換えて晴れ空を再現したり、
宇宙やファンタジックな空を
投影することが可能です。



AI 似顔絵イラスト作成

人物写真をアニメイラスト風、
ディズニー、ピクサー風に
写真をイラスト化することができます。



思い出の動画や写真を、
かんたん操作でプロ並みの作品に

詳しくは公式サイトへ

サイバーリンク



※画像はイメージです。※お客様ご自身で、インターネットからダウンロードしていただく必要があります。提供するバージョンは、製造タイミングにより異なります。※バージョンによってはお使いいただけない機能があります。ご了承ください。

デルの量販店モデルは 安心の国内対応！プレミアムサポート付 (1年間)



使い方無償サポート付き
(回数無制限)

デルの使い方無償サポートは、ソフトの使い方までサポート！
サイバーリンク PowerDirector & PhotoDirector にも対応しています！

お客様満足度

93.6%

※弊社サポート利用経験者に向けた調査、2023年4月時

デルのエディオンモデルは **安心の国内対応!**

プレミアムサポート 1年間 付き

充実のプレミアムサポート

バッテリー保証つき

安心の国内対応

24時間365日
電話サポート

故障や修理の受付も
24時間対応!
専任のスタッフがサポートします



使い方無償サポート(回数無制限)
PCの初期設定やWord Excelなどの
使い方まで、幅広くご相談いただけます。



海外サポート
現地でサービスとサポートを受けることができます。
海外旅行や出張時にも安心です。

選べる修理サービス



- 最短翌営業日の出張修理
- 引取修理 ●パーツ配送

お客様のご都合に合わせた迅速な修理方法をご提案します。

その他のサポートも充実!



LINEチャット



チャットサポート



Eメール

おかげさまで、ご好評いただいております!

お客様からのご好評の声



DELLは初めての機種で不安な部分もありましたが的確なアドバイス、気持ちよい対応で、非常に満足しています。今回の対応で安心して使用できます。



長時間に渡りトラブル解消に関わって頂き、取り扱いに不慣れな私にとって本当に助かりました。



技術面だけでなく、少し先を見越しての配慮や対応スキルが素晴らしい。また、日本国内でサポートしてくれたので安心できました。

※弊社サポート利用経験者に向けた調査、2022年4月時

サポートご利用の前に デルのテクニカルサポートをお受けいただくには、ユーザー登録が必要です。
(ご登録が無い場合は、適切なサポートが受けられない場合がございます)

STEP 1 サービスタグおよびエクスプレス サービスコードの確認

ノートパソコン

本体の底面に貼り付けられています。
※一部XPS製品では、底面のXPSロゴが印字された蓋の内面に貼り付けられています。

デスクトップパソコン

基本的に本体の背面に貼り付けられています、
上面や側面の場合もあります。



二次元コード

サービスタグナンバー(STの7桁になります)

ST:XXXXXXXX
EX:XXXXXXXXXXXXXXXX

エクスプレスサービスコード
(EXの10~13桁になります)

STEP 2 ウェブサイトにアクセス

www.dell.com/registerにアクセス

STEP 3 必要事項を入力

お客様情報とサービスタグなどの情報を入力し、
送信ボタンをクリックして完了です。

お申込みいただけるのは対象製品と同時購入のみ!

さらに安心の延長保証サービス

標準保証の**プレミアムサポート**+さらに、**アクシデンタル・ダメージ・サービス**つき!

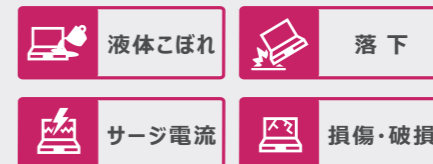
プレミアムサポート

充実したデルの標準保証



アクシデンタル・ダメージ・サービス

予期せず発生した損傷・破損もカバー!※1



*1年に1回の無償修理・交換対応となります。

お申し込みの際は
延長保証サービスカードを
店頭にてご購入ください



3年版 4年版

	1年目	2年目	3年目	4年目
プレミアムサポート	標準保証			
延長保証	3年版	プレミアムサポート アクシデンタル・ダメージ・サービス		
	4年版	プレミアムサポート アクシデンタル・ダメージ・サービス		

※メーカー3年保証付きエディオンオリジナルモデルは延長保証サービスにご加入いただけません。ご注意ください。

延長保証サービスカードご購入後のご登録手順

以下の手順に従って登録を完了してください。

STEP 1 ウェブサイトにアクセス

個人情報保護方針の内容を確認のうえ、同意して進んでください。

右のQRコードまたは
URLからウェブサイトにアクセス
<https://www.dellscp.com/jp/>



STEP 2 必要事項の登録

内容を入力して送信ボタンをクリックして登録完了です。

▶お電話での登録も可能

DELLサービスカード登録センター 0120-982-635
営業時間 9:00~17:00 (土日祝、指定休業日を除く)

**延長保証サービスカードご購入後、
30日以内に必ずご登録をお願いいたします。**

30日を経過して未登録の場合は本サービスをご提供できませんので
ご注意ください。法令によって定められた場合を除き、
延長保証サービスカードの再発行・返品・返金はできません。

※画像はイメージです。※1:特別保証の対象となるインシデントには回数の制限があります(年1回が上限)。また、地震や噴火等天災に起因する場合やベットの起因の場合は、特別保証外となります。※同時購入日を証明する書類の写真を提供して頂く場合がございます。※お客様が店舗にて延長保証サービスカードのご購入を以て、弊社はお客様が弊社それぞれのサービス契約に同意いただいたものとします。※中古でご購入された製品は、保証対象外です。なお、延長保証サービスカード1枚につきサービスを受けられる対象製品の台数は1台のみとします。※法令によって定められた場合を除き、延長保証サービスカードの再発行・返品・返金はできません。 ※DELLのサービスおよびサポートの条件は予告なく変更となる場合があります。最新の販売条件について詳しくは<https://www.dell.com/learn/jp/ja/jpcorp1/terms-of-sale>をご覧ください。

安心・安全デルの高水準品質管理

デルではお客さまに選んでいただいた製品を、安心、そして安全に使い続けていただくために、クオリティチェックを実施しています。
業界標準の基準よりも厳しい品質基準を課すことで、世界中で信頼され、安全性の高い品質をすべての製品で確保しています。

	エンターキーの連打テスト	1,000万回		タッチパッドボタン タッチテスト	100万回		全てのボタン 押下テスト	最大40,000回
	ノートパソコンの 接続ヒンジテスト	20,000回		ひねりを加える 品質テスト	25,000回		気温耐久テストの 範囲	最大65℃

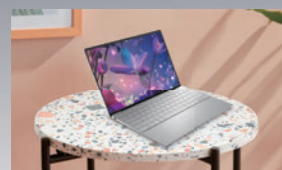
創造力を解き放つ。

Dell史上最もパワフルに設計された
13インチ フレームレス ノートパソコン。

XPS 13 Plus 9320

Microsoft Office ■ Office Home & Business 2021 ※1

最新・シームレス・パワフル



あらゆるタスクを劇的に改善

卓越したパフォーマンスを発揮する第12世代インテル® Core™ プロセッサとEvo™プラットフォームを搭載。革新的なバッテリー技術を採用し、スピード、パフォーマンス、モビリティの卓越した組み合わせを実現します。



リアルなビジュアルと迫力のサウンド

写真や動画を鮮明な色で映し出す、4辺フレームレスディスプレイを搭載。表示領域が広いアスペクト比16:10のパネルを採用。また、広範囲のサウンドを提供するクアッドスピーカー設計が臨場感溢れる視聴体験を実現します。



Dell Performance アプリケーション

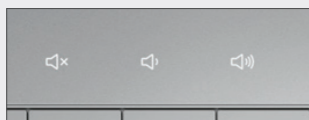
静音、パフォーマンス、冷却、最適化の4つのモードでPCをカスタマイズ。各モードはパフォーマンスモードに合わせて、ファンの速度とバッテリー持続時間を調整し、PCのパワーを最大限に引き出します。



16:10 13.4インチ FHD+	第12世代インテル® Core™ i7 CPU	インテル® Evo™ プラットフォーム	薄型・軽量 持ち運び◎	顔認証 指紋認証
クアッドスピーカー	Thunderbolt 4	EyeSafe® ブルーライト低減	急速充電機能 1時間で80%充電※2	プレミアムサポート 1年間付き

長時間バッテリー設計

最長約 **13**時間 ※3



タッチファンクションメディアキー

メディアとファンクションキーを簡単に切り替えて、必要なアイコンを前面に出すことができます。



ゼロラティス キーボード

ほぼ緑のないキーボードは、大きく深いキーキャップを備え、高速かつ効率的で快適なタッチ入力を実現します。

顔認証対応 デュアル センサー カメラ

暗い場所でも画質を向上する機能つき。顔認証対応で、すばやく安全にログインできます。

Wi-Fi 6



軽量かつ耐久性に優れた高級感あふれるデザイン
CNC加工のアルミニウムとガラスを使用

指紋認証対応
指紋認証リーダーで簡単、高速、安全にログインできます。

バックライトつき キーボード
LEDライト搭載で暗い場所でもキーボードの文字が認識できます。

ガラス製タッチパッド

シンプルかつモダンなデザインで設計されたシームレスなタッチパッドは、非常に正確で、応答性に優れた反応を実現しています。

ブラチナシルバー：
[Office 搭載モデル] MX73-CNHBS
[Office 非搭載モデル] MX973-CNLS

※画像はイメージです。本製品は日本語キーボードです。※1: Office非搭載モデルもあります。※2: ExpressCharge™はDell Power Managerソフトウェアで有効にする必要があります。ExpressCharge™機能を利用するには、システムの電源をオフにするか休止モードにしてください。充電量が指定されている一定容量に達すると、充電速度は通常の速度に戻ります。付属のDell製電源アダプターの使用を推奨しています。容量の小さい電源アダプターの使用は推奨していません。充電時間は異なる場合があります。※3: Netflixストリーミングバッテリーベンチマーク: 2022年3月にデルのラボで実施されたテストでは、ディスプレイの明るさ150ニット(40%)に設定し、ワイヤレスを有効にしました。Netflix Windows 11アプリを使用したNetflix 1080p コンテンツのストリーミングに基づいています。システム構成、ご使用方法、環境条件などによって異なる場合がございます。テストの結果は、製品間の比較のみに使用されるものであり、同等のバッテリー持続時間が得られることを保証するものではありません。バッテリー持続時間は、テスト結果を大きく下回る可能性があり、製品の構成、ソフトウェア、使用方法、動作条件、電源管理設定、およびその他の要素によって変化します。バッテリーの最大持続時間は、時間の経過および使用にともなって減少します。

軽さに秘めた、無限の可能性。

あらゆるライフスタイル向けに、携帯性を追求した
薄型軽量の13インチ フレームレス ノートパソコン。

XPS 13 9315

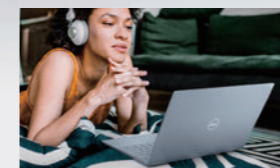
Microsoft Office ■ Office Home & Business 2021 ※1

薄型軽量・コンパクト・高性能



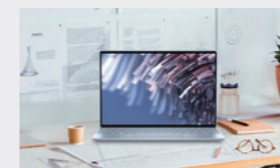
軽量設計の究極のノートパソコン

卓越したパフォーマンスを発揮する第12世代インテル® Core™ プロセッサとEvo™プラットフォームを搭載。革新的なバッテリー技術を採用し、優れたモバイル エクスペリエンスを提供します。



感動を呼び起こす映像とサウンド

表示領域が広いアスペクト比16:10のパネルを採用した高画質4辺フレームレスディスプレイと、高音質のオーディオが臨場感溢れる視聴体験を実現。劇場にいるような体験を楽しむことができます。



Dell Performance アプリケーション

静音、パフォーマンス、冷却、最適化の4つのモードでPCをカスタマイズ。各モードはパフォーマンスモードに合わせて、ファンの速度とバッテリー持続時間を調整し、PCのパワーを最大限に引き出します。



16:10 13.4インチ FHD+	第12世代インテル® Core™ i5 CPU	インテル® Evo™ プラットフォーム	薄型・軽量 持ち運び◎	顔認証 指紋認証
デュアルステレオスピーカー	Thunderbolt 4	EyeSafe® ブルーライト低減	急速充電機能 1時間で80%充電※2	プレミアムサポート 1年間付き

長時間バッテリー設計

最長約 **12**時間 ※3

超薄型ボディ・軽量設計

薄さ約 **13.9**mm

重さ約 **1.1**kg ※4

顔認証対応 デュアル センサー カメラ

暗い場所でも画質を向上する機能つき。顔認証対応で、すばやく安全にログインできます。

Wi-Fi 6



軽量かつ耐久性に優れたボディ
CNC加工のアルミニウムを使用

指紋認証対応
指紋認証リーダーで簡単、高速、安全にログインできます。

バックライトつき キーボード
LEDライト搭載で暗い場所でもキーボードの文字が認識できます。

広いタッチパッド

スカイ：
[Office 搭載モデル] MX53-CNHBBL
[Office 非搭載モデル] MX953-CNLBL

※画像はイメージです。本製品は日本語キーボードです。小数点第二以下は切り捨て表記をしております。※1: Office非搭載モデルもあります。※2: ExpressCharge™はDell Power Managerソフトウェアで有効にする必要があります。ExpressCharge™機能を利用するには、システムの電源をオフにするか休止モードにしてください。充電量が指定されている一定容量に達すると、充電速度は通常の速度に戻ります。付属のDell製電源アダプターの使用を推奨しています。容量の小さい電源アダプターの使用は推奨していません。充電時間は異なる場合があります。※3: Netflixストリーミングバッテリーベンチマーク: 2022年3月にデルのラボで実施されたテストでは、ディスプレイの明るさ150ニット(40%)に設定し、ワイヤレスを有効にしました。Netflix Windows 11アプリを使用したNetflix 1080p コンテンツのストリーミングに基づいています。システム構成、ご使用方法、環境条件などによって異なる場合がございます。テストの結果は、製品間の比較のみに使用されるものであり、同等のバッテリー持続時間が得られることを保証するものではありません。バッテリー持続時間は、テスト結果を大きく下回る可能性があり、製品の構成、ソフトウェア、使用方法、動作条件、電源管理設定、およびその他の要素によって変化します。バッテリーの最大持続時間は、時間の経過および使用にともなって減少します。※4: 重量は構成により異なります。

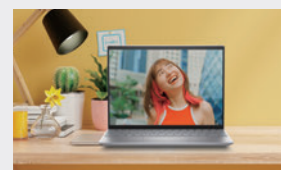
感情を揺さぶる体験を。

鮮明な画質と迫力の高音質を備え、リアルな映像体験を実現する13インチ ノートパソコン。

Inspiron 13 5320

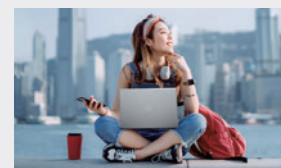


軽量・シンプル・臨場感ある視聴体験



卓越したエクスペリエンスを実現

第12世代インテル® Core™ プロセッサとインテル® Evo™ プラットフォーム搭載で、優れたモバイル エクスペリエンスを実現します。デュアル ファンとデュアル ヒートパイプにより熱処理を最適化し、高速でスムーズなパフォーマンスを発揮します。



驚きのビジュアルとオーディオ機能

表示領域が広いアスペクト比16:10のQHD+ディスプレイと100%のsRGBカバーレッジ、さらにHDR映像規格のDolby Vision™が驚異的な輝度、コントラスト、色彩を表現します。また、Waves MaxxAudio® Proの大きくクリアなサウンドで、臨場感あふれる視聴体験を提供します。



長時間の作業も快適に

ComfortView Plus テクノロジーが常時稼働しながら、DC ディミングによりちらつきを軽減。また、色の品質を損なうことなく有害なブルーライトの発生を抑えるブルーライトハードウェアソリューションにより、目の負担を軽減します。



16:10 13.3インチ QHD+	第12世代インテル® Core™ i5/i7 CPU	インテル® Evo™ プラットフォーム	薄型・軽量 持ち運び◎	指紋認証
ステレオ スピーカー	Thunderbolt 4	ComfortView Plus ちらつき・ブルーライト低減	急速充電機能 1時間で80%充電※1	プレミアムサポート 1年間付き

Wi-Fi 6E ※3



プライバシーを保護
シャッターつきフルHD (1080p) Webカメラ
Webカメラの使用に応じて手動スライドで開閉できるプライバシーシャッターつき

CyberLink ▶詳しくは P.3 へ
人気の動画・画像編集ソフト搭載 ※2

すぐに起動できる
パネルオープン センサー付

指紋認証対応
指紋認証リーダーで簡単、高速、安全にログインできます。

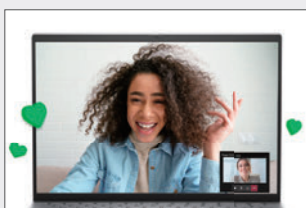
バックライトつき キーボード
LEDライト搭載で暗い場所でもキーボードの文字が認識できます。

薄型・軽量 重さ約 **1.2kg** ※4

軽量設計
アルミニウム製外装シェル



ブラチナシルバー：
MI583-CHHBC
MI553-CHHBC



ビデオチャットや会議も快適

FHD 解像度のカメラと、AIバックグラウンド ノイズ リダクション ソフトウェアを使用したデュアル マイクの鮮明なオーディオで、友人や家族とつながれます。

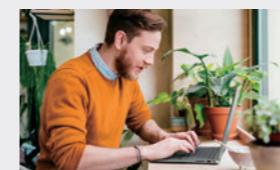
レベルアップしたPC体験。

驚異的なビジュアルとオーディオ体験を提供する14インチ 2-in-1 ノートパソコン。

Inspiron 14 2-in-1 AMD 7425

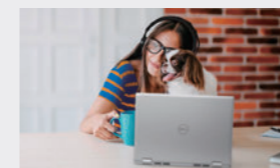


4つのモード・タッチパネル・高性能



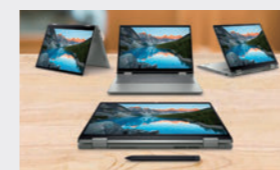
よりパワフルで優れた応答性

Radeon™ グラフィックス搭載のAMD Ryzen™ 5000 シリーズ プロセッサにより、超高速な応答性と高効率のバッテリー持続時間を実現します。パネルオープン センサーを使用すると、ノートパソコンを開くだけですぐに起動できます。



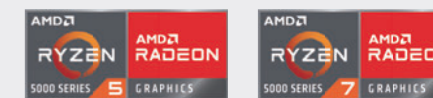
驚異的なビジュアルとサウンド

表示領域が広い16:10のアスペクト比を備えたディスプレイは、標準の14インチよりも5.6%※1大きい驚異的なフルHD+ディスプレイで、画面に没入できます。また、Waves MaxxAudio® Proの大きくクリアなサウンドで、臨場感あふれる視聴体験を提供します。



あらゆるモードで楽しめる

タブレットモードで絵を描いたり、狭いスペースに設置できるテントモードで動画を楽しんだり、用途に合わせて4つのモードを選択できます。また、リフト ヒンジによりタイピング時の手首の快適さを維持します。



16:10 14.0インチ FHD+	AMD Ryzen™ 7 AMD Ryzen™ 5 CPU	Radeon™ グラフィックス GPU	薄型・軽量 持ち運び◎	指紋認証
アップファイアリング スピーカー	USB Type-C	ComfortView Plus ちらつき・ブルーライト低減	急速充電機能 1時間で80%充電※2	プレミアムサポート 1年間付き

Wi-Fi 6



プライバシーを保護
シャッターつきフルHD (1080p) Webカメラ
Webカメラの使用に応じて手動スライドで開閉できるプライバシーシャッターつき

CyberLink ▶詳しくは P.3 へ
人気の動画・画像編集ソフト搭載 ※3

あらゆるモードで楽しめる
360度回転ヒンジ

デュアル マイク

AIベースのバックグラウンド ノイズ リダクション機能でユーザーの音声をクリアに取り込むことができます。

汎用性に優れた4つのモード



すぐに起動できる
パネルオープン センサー付

指紋認証対応
指紋認証リーダーで簡単、高速、安全にログインできます。

バックライトつき キーボード
LEDライト搭載で暗い場所でもキーボードの文字が認識できます。

広いタッチパッド

薄型・軽量 重さ約 **1.6kg** ※4

ペ어링不要 付属アクティブペン (PN5122W)



ペブルグリーン：
MI784CP-CHHBC
MI764CP-CHHBC

※画像はイメージです。本製品は日本語キーボードです。※1: ExpressCharge™はDell Power Managerソフトウェアで有効にする必要があります。ExpressCharge™機能を利用するには、システムの電源をオフにするか休止モードにしてください。充電量が指定されている一定容量に達すると、充電速度は通常の速度に戻ります。付属のDell製電源アダプターの使用を推奨しています。容量の小さい電源アダプターの使用は推奨していません。充電時間は異なる場合があります。※2: お客様ご自身で、インターネットからダウンロードしていただく必要があります。提供するバージョンは、製造タイミングにより異なります。※3: Wi-Fi 6Eを使用するには、Windows 11オペレーティングシステムと、互換性のあるルーターが必要です。ルーターは別途購入する必要があります。Wi-Fi 6E接続は一部の国や地域でのみ利用できます。お客様が契約しているサービスプロバイダーで利用できるかどうかをご確認ください。※4: 重量は構成により異なります。

あなたに、明日のひらめきを。

毎日をサポートする便利な機能を搭載。
日々の業務をサポートする15インチ ノートパソコン。

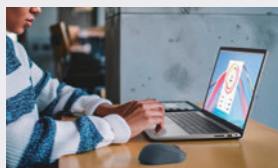
NEW Inspiron 15 3520



デジタルライセンス版 *ご使用前に必ず裏表紙の詳細をご確認ください

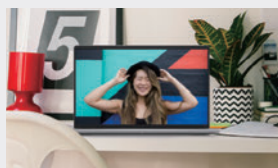
- Office Home & Business 2021 ※1
- Microsoft 365 Basic 12ヶ月試用版

コスパ重視・大画面・日常使いに最適



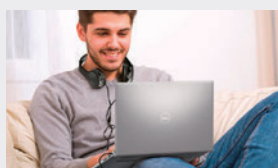
インテルCPU搭載

第11世代インテル®Core™ i5プロセッサまで選択可能。応答性の高い、静音性に優れたパフォーマンスを実現し、日々の業務をサポートします。



快適なディスプレイ表示

ディスプレイは3辺フレームレスでFHDの臨場感を堪能できます。また、滑らかな映像を表示できる液晶リフレッシュレート120Hzのパネルを採用し、動画コンテンツなどをより快適に視聴できます。



生産性を向上させるSSD搭載

高速処理をかなえるPCIe接続のSSD搭載により、OSやアプリの超高速な起動と応答性、全体的なパフォーマンスを向上します。



16:9 15.6インチ FHD	第11世代 インテル® Core™ i3/i5	インテル® UHD/インテル® Iris® Xe グラフィックス	15in 大画面 作業効率UP	120Hz 高リフレッシュレート
ステレオスピーカー	USB Type-A	ComfortView ブルーライト低減	急速充電機能 1時間で80%充電※2	プレミアムサポート 1年間付き

802.11ac

HD (720p) Webカメラ
デジタル マイク付き

CyberLink ▶詳しくは P.3 へ

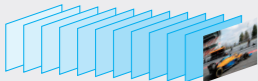
人気の動画・画像編集ソフト搭載※3

リフトヒンジ設計

タイピング時の手首の角度を快適な位置に調節でき、デバイスの下の空気循環も改善します。

高リフレッシュレート
1秒間に画面更新120回

画面のスクロールやカーソルの動きがスムーズ
滑らかな映像で動画視聴をより快適に



標準的な60Hzの2倍



3辺フレームレス ディスプレイ
FHDの臨場感を堪能できます。

便利なテンキー搭載

数字入力しやすいテンキーで
作業効率が向上します。

汎用性に優れたポート

- ・HDMI
- ・SD カードリーダー
- ・USB 3.2 Type-A × 2
- ・USB 2.0 Type-A

シンプルなデザイン、広がる楽しみ。

スタイリッシュで考え抜かれたデザイン
普段使いに最適な、15インチ ノートパソコン。

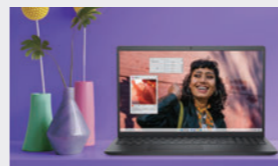
NEW Inspiron 15 3530



デジタルライセンス版 *ご使用前に必ず裏表紙の詳細をご確認ください

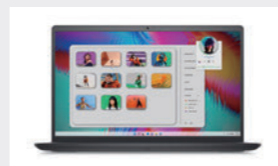
- Office Home & Business 2021
- Microsoft 365 Basic 12ヶ月試用版

最新インテルCPU・大画面・優れた効率性



毎日効率よく、シンプルに。

新しい Inspiron 15 は、スタイリッシュな外観で効率性に優れています。革新的なパフォーマンスを実現する最新の第13世代インテル®Core™プロセッサを搭載し、To-Doリストをあっという間に完了できます。



あらゆる状況に対応

アダプティブサーマルを備え、デスクでも膝の上でもパソコンの効率的な動作を維持します。高度なアルゴリズムと加速度計を使用して、消費電力と熱を調整してスムーズな動作を維持します。



生産性を向上させるSSD搭載

高速処理をかなえるPCIe接続のSSD搭載により、OSやアプリの超高速な起動と応答性、全体的なパフォーマンスを向上します。



16:9 15.6インチ FHD	第13世代 インテル® Core™ i5/i7	インテル® Iris® Xe グラフィックス	15in 大画面 作業効率UP	120Hz 高リフレッシュレート
ステレオスピーカー	USB Type-C (データ転送のみ)	ComfortView ブルーライト低減	急速充電機能 1時間で80%充電※1	プレミアムサポート 1年間付き

エディオンオリジナルモデル・メーカー3年保証付き

1年目はパソコンの使い方で幅広く相談できる、プレミアムサポートで安心!

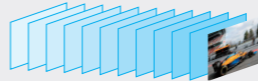
▶プレミアムサポートの詳細はP.4をご覧ください。 ※延長保証サービスにはご加入いただけません。ご注意ください。

1年目	2年目	3年目
プレミアムサポート (標準保証) 出張・引き取り修理 電話サポート365日24時間	引き取り修理 電話サポート365日 9:00~21:00 (チャットも可)	

Wi-Fi 6

高リフレッシュレート
1秒間に画面更新120回

画面のスクロールやカーソルの動きがスムーズ
滑らかな映像で動画視聴をより快適に



標準的な60Hzの2倍

HD (720p) Webカメラ デジタル マイク付き

3辺フレームレス ディスプレイ
FHDの臨場感を堪能できます。

リフトヒンジ設計

タイピング時の手首の角度を快適な位置に調節でき
デバイスの下の空気循環も改善します。

便利なテンキー搭載

数字入力しやすいテンキーで
作業効率が向上します。



プラチナシルバー :
NI365E-DNHBS



カーボンブラック :
NI385E-DNHBB



プラチナシルバー :

[Office 搭載モデル] NI355-DNHBS
[Office 非搭載モデル] NI355-DNLSC
NI345-DNHBS NI345-DNLSC
NI325-DNHBS NI325-DNLSC



カーボンブラック :

[Office 搭載モデル] NI355-DNHBS
[Office 非搭載モデル] NI355-DNLBC
NI345-DNHBS NI345-DNLBC
NI325-DNHBS NI325-DNLBC

※画像はイメージです。本製品は日本語キーボードです。※1: Office 非搭載モデルもあります。※2: ExpressCharge™はDell Power Managerソフトウェアで有効にする必要があります。ExpressCharge™機能を利用するには、システムの電源をオフにするか休止モードにしてください。充電量が指定されている一定容量に達すると、充電速度は通常の速度に戻ります。付属のDell製電源アダプターの使用を推奨しています。容量の小さい電源アダプターの使用は推奨していません。充電時間は異なる場合があります。※3: お客様ご自身で、インターネットからダウンロードしていただく必要があります。提供するバージョンは、製造タイミングにより異なります。

※画像はイメージです。本製品は日本語キーボードです。※1: ExpressCharge™はDell Power Managerソフトウェアで有効にする必要があります。ExpressCharge™機能を利用するには、システムの電源をオフにするか休止モードにしてください。充電量が指定されている一定容量に達すると、充電速度は通常の速度に戻ります。付属のDell製電源アダプターの使用を推奨しています。容量の小さい電源アダプターの使用は推奨していません。充電時間は異なる場合があります。

印象的なスタイル、優れたパフォーマンス。

臨場感あふれるオーディオ体験を実現するIPSディスプレイ搭載23.8インチ 一体型デスクトップ。

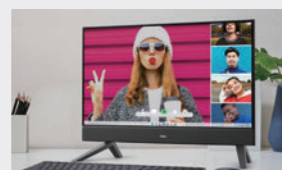
NEW Inspiron 24 5420 オールインワン



デジタルライセンス版 *ご使用前に必ず裏表紙の詳細をご確認ください

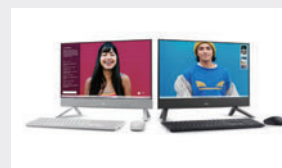
- Office Home & Business 2021 ※1
- Microsoft 365 Basic 12ヶ月試用版

最新CPU・Wi-Fi 6E^{※2}・スタイリッシュ



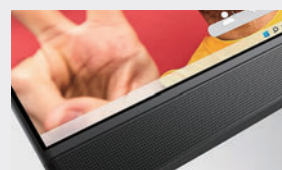
パフォーマンスを發揮。印象的なスタイル。

最新の第13世代 インテル® Core™ プロセッサを搭載したモダンなデザインの23.8インチ オールインワン。使いやすさを重視した設計で、エンターテインメントや生産性アプリケーションなどのあらゆるニーズに応えるスクリーン体験を提供します。Wi-Fi 6E機能^{※2}を搭載しています。



美しい画面。クリーンなデザイン。

狭額縁で99% sRGBを実現するフルHD IPS (横電界スイッチング) ディスプレイにより、仕事やストリーミング、ゲームのスクリーン体験が快適になります。



エンターテインメントを次のレベルに

内蔵のデュアル5WスピーカーとDolby Atmos[®]の立体音響からの聞きやすいクリアなオーディオ体験に没入できます。また、Waves MaxxAudio[®] Proでは、オーディオの好みを直感的に調整できます。Bluetoothスピーカーとしても利用可能です。



- 23.8インチ FHD IPS
- 第13世代 インテル® Core™ i3/i5/i7 CPU
- インテル® UHD/インテル® Iris® Xe グラフィックス GPU
- タッチ対応 ディスプレイ^{※3}
- ポップアップ式 Web カメラ FHD
- Waves MaxxAudio[®] Pro 12対応 ステレオ スピーカー
- USB Type-C
- ComfortView Plus ちらつき・ブルーライト低減
- ワイヤレス キーボード・マウス
- プレミアムサポート 1年間付き

汎用性に優れた豊富な端子

背面: USB 3.2 Gen 1 Type-A×3
USB 3.2 Gen 2 Type-A×1
HDMI入出力各×1
SDカードリーダー
LANポート (RJ45)

コンソールゲーム機やノートパソコンも接続できます

データの保存や動画・音楽再生に便利なDVDドライブつき

外付けDVDドライブ 付属

スマホ感覚で操作できるタッチ対応ディスプレイモデルも選択可能

Webカメラ収納時



- パールホワイト (23.8 インチ):
- | | |
|-----------------------|----------------------|
| [Office 搭載モデル] | [Office 非搭載モデル] |
| AI577T-DNHBWC (タッチ対応) | AI577T-DNLWC (タッチ対応) |
| AI567T-DNHBWC (タッチ対応) | AI567T-DNLWC (タッチ対応) |
| AI557-DNHBWC | AI557-DNLWC |
| AI537-DNHBWC | AI537-DNLWC |

- ダークシャドウグレー (23.8 インチ):
- | | |
|-----------------------|----------------------|
| [Office 搭載モデル] | [Office 非搭載モデル] |
| AI577T-DNHBBC (タッチ対応) | AI577T-DNLBC (タッチ対応) |
| AI567T-DNHBBC (タッチ対応) | AI567T-DNLBC (タッチ対応) |
| AI557-DNHBBC | AI557-DNLBC |
| AI537-DNHBBC | AI537-DNLBC |

無限の可能性を秘めた、印象的なデザイン。

ワンランク上のスクリーン体験を。IPSディスプレイ搭載27インチ 一体型デスクトップ。

NEW Inspiron 27 7720 オールインワン



デジタルライセンス版 *ご使用前に必ず裏表紙の詳細をご確認ください

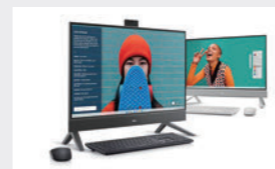
- Office Home & Business 2021 ※1
- Microsoft 365 Basic 12ヶ月試用版

最新CPU・Wi-Fi 6E^{※2}・27インチ大画面



高性能、汎用性に優れた機能。

最新の第13世代 インテル® Core™プロセッサを搭載したモダンなデザインの27インチ オールインワン。Wi-Fi 6E機能^{※2}と5つのUSBポートで、優れた接続性を実現します。



驚きの色彩表現。スタイリッシュなデザイン。

狭額縁でsRGB 99%のフルHD IPS (横電界スイッチング) ディスプレイにより、仕事やストリーミング、ゲームのスクリーン体験が快適になります。



没入型オーディオ

内蔵のデュアル5WスピーカーとDolby Atmos[®]の立体音響からの聞きやすいクリアなオーディオ体験に没入できます。またWaves MaxxAudio[®] Proでは、オーディオの好みを直感的に調整できます。Bluetoothスピーカーとしても利用可能です。



- 27.0インチ FHD IPS
- 第13世代 インテル® Core™ i5/i7 CPU
- インテル® UHD/インテル® Iris® Xe グラフィックス GPU
- タッチ対応 ディスプレイ^{※3}
- ポップアップ式 Web カメラ FHD
- Waves MaxxAudio[®] Pro 12対応 ステレオ スピーカー
- USB Type-C
- ComfortView Plus ちらつき・ブルーライト低減
- ワイヤレス キーボード・マウス
- プレミアムサポート 1年間付き

Wi-Fi 6E^{※2} CyberLink 人気動画・画像編集ソフト搭載^{※4}

テレワークやオンライン授業などに最適 角度調整機能つきフルHD Webカメラ

カメラは収納できるポップアップ式で、プライバシーやセキュリティも安全です。また、ビデオチャットでの光量を最適化するワイドダイナミックレンジを搭載しています。

接続しやすい側面に汎用性に優れたType-Cポート搭載

デスク周りがスッキリ

側面: USB 3.2 Gen 2 Type-C×1



- パールホワイト (27.0 インチ):
- | | |
|-----------------------|----------------------|
| [Office 搭載モデル] | [Office 非搭載モデル] |
| AI779T-DNHBWC (タッチ対応) | AI779T-DNLWC (タッチ対応) |
| AI759-DNHBWC | AI759-DNLWC |

- ダークシャドウグレー (27.0 インチ):
- | | |
|-----------------------|----------------------|
| [Office 搭載モデル] | [Office 非搭載モデル] |
| AI779T-DNHBBC (タッチ対応) | AI779T-DNLBC (タッチ対応) |

※画像はイメージです。付属キーボードは日本語キーボードです。※1: Office 非搭載モデルもあります。※2: Wi-Fi 6Eを使用するには、Windows 11オペレーティングシステムと、互換性のあるルーターが必要です。ルーターは別途購入する必要があります。Wi-Fi 6E接続は一部の国や地域でのみ利用できます。お客様が契約しているサービスプロバイダーで利用できるかどうかをご確認ください。※3: タッチ非搭載モデルもあります。※4: お客様ご自身で、インターネットからダウンロードしていただく必要があります。提供するバージョンは、製造タイミングにより異なります。

ハイパワーを、コンパクトな設計で。

コンパクトで省スペース設計ながらパワフル
新しい Inspiron スモール デスクトップ

NEW Inspiron 3020S スモールデスクトップ



デジタルライセンス版 *ご使用前に必ず裏表紙の詳細をご確認ください
Office Home & Business 2021 ※1
Microsoft 365 Basic 12ヶ月試用版

最新CPU・コンパクト・パワフル



実用的なパフォーマンス

最新の第13世代インテル® Core™ プロセッサと最大16 GBのDDR4メモリーを搭載し、あらゆるタスクに簡単に
対応できます。



生活スタイルにフィットする設計

Inspiron スモール デスクトップはどのようなスペースにも
シームレスに収まるよう設計されています。コンパクトな
デザインの小型シャーシは様々な生活スタイルにフィットし、
優れたパフォーマンスと機能を搭載しています。



便利な接続

HDMI※2とDisplayPort※3を使用して、他のモニターに
簡単に接続できます。最大3台のフルHDモニターまたは1台
の4Kモニターがサポートされます。前面と背面にある8個
の追加USBポートで、さらに周辺機器を接続できます。



802.11 ac

ブラック：
 [Office 搭載モデル]
 SI70-DNHB
 SI60-DNHB
 SI50-DNHB
 SI30-DNHB
 [Office 非搭載モデル]
 SI70-DNL
 SI60-DNL
 SI50-DNL
 SI30-DNL



シャーシサイズ
7.9L

第13世代インテル®
CPU Core™ i3/i5/i7

インテル® UHD
GPU グラフィクス

DVD±RWドライブ

プレミアムサポート
1年間付き

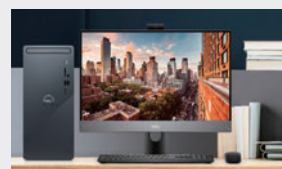
※画像はイメージです。本製品は日本語キーボードです。※1: Office 非搭載モデルもあります。※2: HDMI 1.4 (HDMIでサポートされる最大解像度は1,920 x 1,200 (60Hz)、4K/2K出力は未対応)。※3: ディスプレイにデジタイゼーション機能が搭載されている場合、ディスプレイポートは最大1台のUHDモニターまたは3台のFHDモニターをサポートできます。

さらに自由に、もっと楽しく。

ビジネスでもプライベートでも使いやすい、
省スペース設計のコンパクトデスクトップ。

NEW Inspiron 3020 デスクトップ

高い拡張性・コンパクト・シンプル



あらゆるニーズに対応

最新の第13世代インテル® Core™ プロセッサを搭載。
究極のグラフィックカード、NVIDIA® GeForce® RTX 3050
搭載モデルも選択可能。高い拡張性を備え、マルチタスク
処理に必要なツールが手に入ります。



簡単な接続

新しいWi-Fi 6を備え、帯域幅が広がったことで、高速性と
安定性に優れた通信速度を実現します。また、光学ドラ
イブとSDカードスロットを使用すれば、いつでも好きなときに
ビデオや写真にアクセスできます。



コンパクトで設置しやすい

14.7Lシャーシを採用したこの新しいコンパクトデスクトップ
は、パワフルながら省スペース設計で限られたスペースにも
簡単に設置できます。

Wi-Fi 6

CyberLink ▶詳しくは P.3 へ
人気の動画・画像編集ソフト搭載 ※1



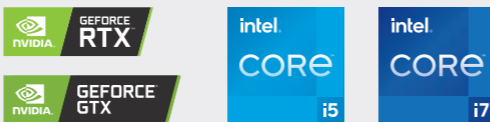
Inspiron 3020
デスクトップ

ブラック：
DI70-DNLC / DI60-DNLC

Inspiron 3910
デスクトップ

■第12世代インテル® Core™
プロセッサ
■DVD±RWドライブ非搭載
■CyberLink 非搭載

ブラック：
DI80-CWL / DI60-CWL



シャーシサイズ
14.7L

第13世代インテル®
CPU Core™ i5-F/i7

NVIDIA® GeForce
GPU GTX/RTX

デュアルストレージ
SSD+HDD ※2

プレミアムサポート
1年間付き

※画像はイメージです。付属キーボードは日本語キーボードです。※1: お客様ご自身で、インターネットからダウンロードしていただく必要があります。提供するバージョンは、製造タイミングにより異なります。※2: DI70-DNLCのみ。

あなたに、さらなる可能性を。

クリエイティブ性能とゲーミング性能を両立した
あなたのアイデアを引き出す、エレガントなデスクトップ。

XPS 8950 デスクトップ

高性能・マルチタスク・独立型グラフィックカード



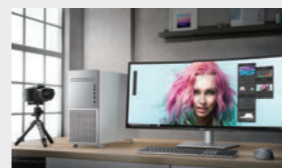
ハイパフォーマンスと比類ないスピード

第12世代インテル® Core™ i7 プロセッサ搭載。4K
ビデオ編集やシームレスなHDゲーミングを楽しみながら、
より優先度の低いプロセスもパフォーマンスを落とさずに
バックグラウンドで同時に行えます。



卓越したアクセス性と優れた拡張機能

ツール不要のエントリと簡単に取り外し可能なサイド
パネルを備え、内部コンポーネントにすばやくアクセス
可能。簡単にアップグレードすることができます。



クリエイティブ・ゲーミングに最適

動画編集、ゲームなどグラフィックカード対応のアプリケー
ションのパフォーマンスが向上します。ビデオメモリーも
独立しており、メインメモリーの負荷を軽減。RTXシリーズ
においては、レイトレーシング、DLSSなど最新ゲームの
パフォーマンスを向上させる機能が搭載されています。



シャーシサイズ
27L

第12世代インテル®
CPU Core™ i7/i7-K

NVIDIA® GeForce
GPU GTX/RTX

デュアルストレージ
SSD+HDD

プレミアムサポート
1年間付き



Creator Edition構成のXPSはコンテンツ
作成に特化してカスタマイズされており、グラ
フィックデザイン、写真、ビデオ編集、音楽制作
などに適しています。

DVD±RWドライブ

簡単アップグレード・優れた拡張性



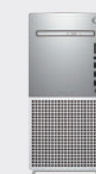
・DIMMSロット×4
・バックプレーンスロット(ツール不要)×3
・ストレージ デバイス用スペース×最大4

高度な熱設計で 負荷がかかる作業もスムーズ

高速RPMファンを使用し、前面ベゼル
から冷却空気が内部を通過、背面に
流れることで優れた冷却性能を発揮し、
ピーク時の性能を維持します。



ナイトスカイ：
DX90VR-CHLC
DX80VR-CHLC
DX70-CHLC



プラチナルバー：
DX100VR-CHLC

CyberLink ▶詳しくは P.3 へ
人気の動画・画像編集ソフト搭載 ※1

VR対応 ※2 Wi-Fi 6

接続しやすい前面に多数のポート

- ・SDカードスロット
- ・ヘッドフォン/マイクフォン コンボ ジャック
- ・USB 3.2 Gen 1 Type-A×2
- ・USB 3.2 Gen 1 Type-A (PowerShare対応)
- ・USB 3.2 Gen 2 Type-C (PowerShare対応)

USBキーボード・
マウス付属

※画像はイメージです。付属キーボードは日本語キーボードです。※1: お客様ご自身で、インターネットからダウンロードしていただく必要があります。提供するバージョンは、製造タイミングにより異なります。※2: DX70-CHLCは非対応。

洗練と流行を備えた 15インチ ゲーミング ノートパソコン。

NEW Dell G15 5530



洗練された ゲーム体験を。

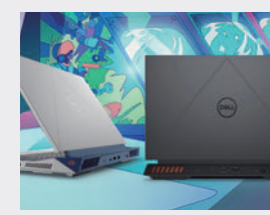
NEW Dell G16 7630



Game Shift テクノロジー

キー操作でファンの速度を最大化させ、システムを冷却。高いパフォーマンスを維持したままゲームを楽しめます。画像はイメージ。日本語キーボードと異なります。

人気タイトルのゲームプレイをレベルアップさせる、 15インチ ゲーミング ノートパソコン。



オールマイティなパフォーマンス

インテル史上最高速のチップを搭載した最新の第13世代インテル® Core™ HXシリーズ プロセッサとパワフルなNVIDIA® GeForce RTX™ 40シリーズGPUを搭載し、高いスペックが要求されるゲームも簡単に実行できます。また、自分のスタイルに合わせて、レットロでありながらフレッシュかつモダンなカラーオプションを選択できます。



どんな場面でもクールに

Alienwareにインスパイアされた、4本のヒートパイプを備えた高度な熱設計と、超薄型ブレードを使用した改良型冷却ファンにより、熱交換面積を拡大^{※4}しています。また、Gシリーズ初となるペーパー チャンバーとエレメント31熱伝導素材の組み合わせにより、最大195Wのトータルパワーパフォーマンスを実現し、最も激しいゲームプレイ中でも適切な温度に保つことができます。



ゲーム体験を高める

ファン速度を最大化にするGame Shiftマクロ キーは、キーを押した瞬間にCPUは自動的に動作を検出し、ダイナミック パフォーマンス モードに切り替えるため、ゲーム中の負荷が高い場面やCPU負荷の高いタスクでも十分な性能を発揮。数秒でバトルの準備を完了できます。

CyberLink ▶詳しくは P.3 へ
人気の動画・画像編集ソフト搭載^{※3}



- ① USB 3.2 Gen 2 Type-C (DisplayPort 1.4 対応)
- ② HDMI 2.1
- ③ USB 3.2 Gen 1 Type-A
- ④ 電源入力
- ⑤ USB 3.2 Gen 1 Type-A
- ⑥ LAN ポート (RJ45)
- ⑦ ヘッドホン / マイク

最適化されたパフォーマンスと大画面スクリーンを備えた、 16インチ ゲーミング ノートパソコン。



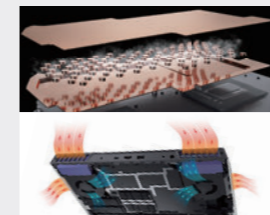
最新のCPUとGPUを搭載

最新かつパワフルな第13世代インテル® Core™ HXプロセッサと強力なNVIDIA® GeForce RTX™ 4060が優れた画質を可能にします。負荷が高いゲームでも、MUXを介してダイナミック ディスプレイ スイッチ (DDS) テクノロジーを使用し、レイテンシ (遅延) を最小限に抑えます。



超高速のリフレッシュレートと鮮明な画質

応答速度の速い165Hz 可変リフレッシュレート (VRR) ディスプレイで違和感なくゲームをプレイできます。QHD+の解像度とsRGB100%の鮮やかな色はそのままに、ブルーライトを低減するComfortView Plus搭載で、より長時間ゲームを楽しめます。また、Direct Graphics出力を利用して、外部モニターで簡単に4Kでゲームをプレイできます。



高度な熱設計と優れた冷却性能

Alienwareにインスパイアされた、4本のヒートパイプを備えた高度な熱設計と、超薄型ブレードを使用した改良型冷却ファンにより、熱交換面積を拡大^{※2}しています。また、Gシリーズ初となるペーパー チャンバーとエレメント31熱伝導素材の組み合わせにより、195Wのトータルパワーパフォーマンスを実現し、最も激しいゲームプレイ中でも適切な温度に保つことができます。

CyberLink ▶詳しくは P.3 へ
人気の動画・画像編集ソフト搭載^{※1}



- ① USB 3.2 Gen 2 Type-C (DisplayPort 1.4 対応)
- ② HDMI 2.1
- ③ USB 3.2 Gen 1 Type-A
- ④ 電源入力
- ⑤ USB 3.2 Gen 1 Type-A
- ⑥ LAN ポート (RJ45)
- ⑦ ヘッドホン / マイク

Microsoft Office
デジタルライセンス版
Office Home & Business 2021^{※5}
Microsoft 365 Basic 12ヶ月試用版
*ご使用前に必ず裏表紙の詳細をご確認ください

クォンタム ホワイト :
[Office 搭載モデル]
NG595-DNHBCW
[Office 非搭載モデル]
NG595-DNLWC

ダーク グレー :
[Office 搭載モデル]
NG585-DNHBCB
[Office 非搭載モデル]
NG585-DNLCC

Microsoft Office
デジタルライセンス版
Office Home & Business 2021^{※3}
Microsoft 365 Basic 12ヶ月試用版
*ご使用前に必ず裏表紙の詳細をご確認ください

クォンタム ホワイト :
[Office 搭載モデル]
NG796-DNHBCW
[Office 非搭載モデル]
NG796-DNLWC

※画像はイメージです。本製品は日本語キーボードです。※1: NG595に搭載。※2: NG585に搭載。※3: お客様ご自身で、インターネットからダウンロードしていただく必要があります。提供するバージョンは、製造タイミングにより異なります。※4: Alienware m15 R7と比較した社内テスト (2022年11月) に基づきます。実際の結果は異なる場合があります。※5: Office非搭載モデルもあります。

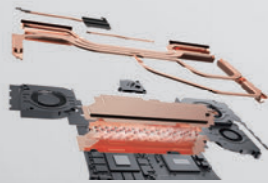
※画像はイメージです。本製品は日本語キーボードです。※1: お客様ご自身で、インターネットからダウンロードしていただく必要があります。提供するバージョンは、製造タイミングにより異なります。※2: m15 R7と比較した社内テスト (2022年11月) に基づきます。実際の結果は異なる場合があります。※3: Office非搭載モデルもあります。

さらなるパワー。
かつてないスリル。

NEW ALIENWARE m18

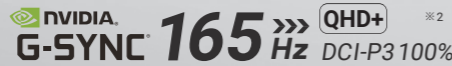
先進的冷却テクノロジー
Alienware Cryo-Tech™

ベイパー チャンバー：CPUとGPUの熱を
素早く発散させ、冷却を保ちます



顔認証対応※1

プレミアムサポート
1年間付き



その決戦に、
立ち向かえ。

NEW ALIENWARE m16

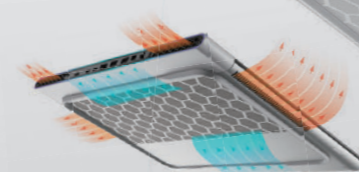
再設計されたヒンジ (m18のみ)
18インチ 16:10 大画面パネルの
安定性を向上する設計

挑発的なスタイル、
プレミアムな存在感。

NEW ALIENWARE x16

マイクロLED スタジアム照明

100個のマイクロLEDライトを使用。
瞬時に魅惑的で流れるような輝きを放ち
プレイヤーの気持ちを表現します。



底面のデザインを改善
排出された熱気を吸い込まないように改良
エアフローを確保し、全体のパフォーマンスを向上



ALIENFX タッチパッド
スクロール機能とカスタマイズ可能な照明を内蔵した
マルチタッチ AlienFX タッチパッドが再登場。

キーごとの照明
Alienware Command Center 経由で、
ほぼ無限の色効果を組み合わせることができ、
ゲーム体験をカスタマイズできます。

プレミアムサポート
1年間付き

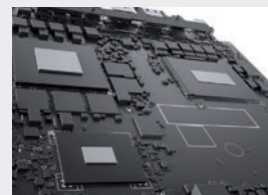


最新のインテル プロセッサとNVIDIA グラフィックスを搭載した
16インチ・18インチ ゲーミング ノートパソコン。

CyberLink ▶詳しくは P.3 へ
人気の動画・画像編集ソフト搭載※4

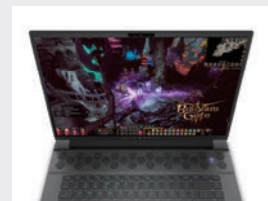
レジェンド3.0デザイン採用、周囲の視線を引っつける、
ワンランク上のスタイルを実現、16インチ ゲーミング ノートパソコン。

CyberLink ▶詳しくは P.3 へ
人気の動画・画像編集ソフト搭載※1



妥協のないパフォーマンス

インテル史上最高速のチップを搭載した第13世代インテル®
Core™ HXシリーズ プロセッサと、超効率を誇る NVIDIA®
GeForce RTX™40シリーズGPUを搭載。また、革新的な
Alienware Cryo-Tech™冷却システムにより、長時間の
ゲームプレイも性能を維持します。



迫真のビジュアル

16:10のアスペクト比により垂直方向の視野が広がり、敵を見落
とすことはありません。大画面ディスプレイはQHD+165Hz、応答
速度3ミリ秒でスムーズなゲームプレイを体験できます。また、Dolby
Vision™とダイナミック ディスプレイ スイッチ (DDS) 技術を搭載し、
最新のNVIDIA®グラフィックスを最大限に活用します。有害な
ブルーライトを低減する ComfortView Plus機能も搭載。



Vレール エッジデザイン

レジェンドデザインの完成形

細部までこだわり抜かれたレジェンド3.0デザインを採用。背面
の象徴的なスタジアム形状はソフトエッジ加工に変更し、機体
が持ちやすくなっています。ベーズプラスト アルミニウムと暗色の
ツートーン ブロックによる高品質な仕上がりが、優れた外観を
際立たせます。また、Vレール エッジデザインにより、簡単に開閉
できるほか、パームレストの快適性も向上します。



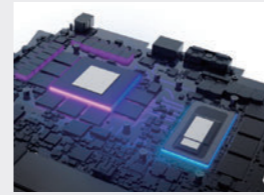
底面のデザインを改善
排出された熱気を
吸い込まないように改良
エアフローを確保し、
全体のパフォーマンスを向上

Mシリーズ初のクアッドファン：
内部エアフローを前世代より増加させ※5、
より高いパフォーマンスを発揮します

連動するヒートパイプと5つの通気口：
冷たい空気を継続的に循環



最新バージョンは、自動チューニングされたゲーム プロファイル、
熱制御、直感的なオーバークロック オプション、簡単にカスタマイズ
できるAlienFX設定を実装しています。



完璧を目指した設計

最新の第13世代インテル® Core™ HKシリーズ プロセッサと、
超効率を誇る NVIDIA® GeForce RTX™40シリーズGPUの
圧倒的なスピードにより、最大のパフォーマンスを提供します。また、
革新的なAlienware Cryo-Tech™冷却システムにより、
長時間のゲームプレイも性能を維持します。



驚きのビジュアル

16:10のアスペクト比により垂直方向の視野が広がり、敵を見落
とすことはありません。大画面ディスプレイの解像度はQHD+、
超高速240Hzでスムーズなゲームプレイを体験できます。また、
Dolby Vision™とダイナミック ディスプレイ スイッチ (DDS) 技術を
搭載し、最新のNVIDIA®グラフィックスを最大限に活用します。
有害なブルーライトを低減するComfortView Plus機能も搭載。



Vレール エッジデザイン

レジェンドデザインの完成形

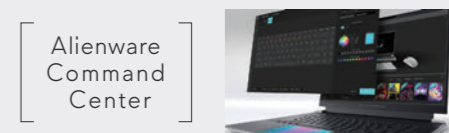
細部までこだわり抜かれたレジェンド3.0デザインを採用。アル
マイト加工とナノ ベーズプラスト加工を施したアルミニウムを採用
し、上質な外観と使い心地を実現。さらに、堅牢な構造により、
薄さと性能を両立しています。また、Vレール エッジデザインに
より、簡単に開閉できるほか、パームレストの快適性も向上
します。



先進的冷却テクノロジー
Alienware Cryo-Tech™

※画像はイメージ。NAX96はベイパーチャンバー非搭載。

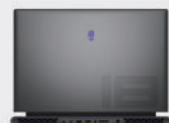
特許出願中のクアッドファン、
エレメント31 (GPUのみ)と6本のヒートパイプ採用により、
環境要件が高いゲームのプレイ中でもシステムの安定性と
高いパフォーマンスを維持できます。



最新バージョンは、自動チューニングされたゲーム プロファイル、熱制御、
直感的なオーバークロック オプション、簡単にカスタマイズできるAlienFX
設定を実装しています。

多次元サウンドDolby Atmos® 搭載

まるでゲーム内にいるかのようなサウンド、
音声体験を提供。没入感を高める、
AIを活用したノイズ キャンセリング搭載。



Alienware m18
ダークメタリックムーン：
NAM98-DNLCB
NAM98E-DNLCB (英語版)



Alienware m16
ダークメタリックムーン：
NAM96-DNLCB
NAM96E-DNLCB (英語版)



Dolby Atmos® 対応×6つのスピーカー

まるでゲーム内にいるかのようなサウンド、音声体験を
提供。また、AIを活用したノイズ キャンセリング搭載で
ワンランク上の没入感を体感できます。



Alienware x16
ルナシルバー：
NAX96-DNLCW
NAX96E-DNLCW (英語版)

※画像はイメージです。※1: NAM98のみ搭載。※2: NAM98に搭載。※3: NAM96に搭載。※4: お客様ご自身で、インターネットからダウンロードしていただく必要があります。提供するバージョンは、製造タイミングにより異なります。
※5: m15 R7/m17 R5と比較した社内テスト (2022年11月) に基づきます。実際の結果は異なる場合があります。

※画像はイメージです。※1: お客様ご自身で、インターネットからダウンロードしていただく必要があります。提供するバージョンは、製造タイミングにより異なります。

驚異のパワー、 新世代の冷却性能。

NEW ALIENWARE AURORA R15

優れた熱対策

エアフローが前世代より最大19%増加^{*2}



120mmファン×5

熱気を排出するファン×3
冷気を取り込むファン×2



ルナライト (シルバーホワイト) :
DA90-DNLWCW

ダークサイドオブザムーン (ダークグレー) :
DA100-DNLGB

1350Wの電源

1350W 80PLUS Platinum
電源ユニット搭載により、600W
までのGPUに対応。

あらゆるレベルで進化を遂げたAlienware 史上最もパワフルなゲーミング デスクトップ。

最新の第13世代インテル® Core™ i7-KFプロセッサ搭載、強化された冷却性能とパフォーマンスが、あなたを勝利へ導く。



Alienware Cryo-tech™水冷システム

冷却性能の向上と静音性を両立した、Alienware Cryo-Tech™テクノロジー搭載。また、240mmのラジエーターと120mmのデュアルファンを装備し、耐熱性が高く、次世代のCore CPUが性能を引き上げます。負荷がかかっている状態でターボクロックを維持することができ、パフォーマンス全体を向上させる設計となっています。

通気孔付きサイドパネル GPUの側面から空気を取り込み吸気効率向上

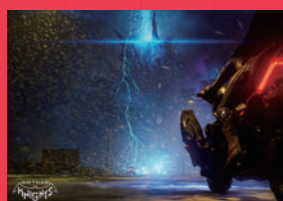


GPUホルダー
GPUをしっかり支える特別設計のホルダー

Alienware Command Center



最新バージョンは、自動チューニングされたゲームプロファイル、熱制御、直感的なオーバークロックオプション、簡単にカスタマイズできるAlienFX設定を実装しています。



最先端のグラフィックス搭載

Auroraデスクトップは、超高速のパフォーマンスと美しいビジュアルを実現します。NVIDIA® GeForce RTX™ 30シリーズまたはNVIDIA® GeForce RTX™ 40シリーズのグラフィックスで最高クラスのパフォーマンスとグラフィックをお楽しみください。RTX 40シリーズでは、電力効率、AIパフォーマンス、レイトレーシング機能を倍増し、より優れたゲーミング環境を実現します。



超高効率電圧レギュレーター

パフォーマンス エンジニアリングにより、従来のAuroraと比べて電圧レギュレーターが倍増しました。新しい12フェーズのレギュレーターにより、特に長時間のゲームプレイでのオーバークロックが改善されました。ヒートシンクはすべての構成に標準装備され、長時間でも最大限のパフォーマンスを発揮できます。

*画像はイメージです。*1:お客様ご自身で、インターネットからダウンロードしていただく必要があります。提供されるバージョンは、製造タイミングにより異なります。
*2:社内テスト (2022年9月) に基づきます。実際の結果は異なる場合があります。



Office 搭載 PC なら やりたいことができる

Office 2021 のアップデートされた
生産性向上ツールを使えば、
コンテンツ制作、情報の整理、共同作業がより簡単に

創造力に自信を

アイコンやアニメーション GIF などの新しい画像素材で、魅力的な文書やプレゼンテーションを作成できます。PC にインストールされたアプリを使えば、インターネット環境がなくても、どこでも仕事ができます。また、ペン対応デバイスでは、指やデジタルペンを使ってコンテンツの書き込み、選択、移動がより簡単に行えます。

共同作業をもっと簡単に

革新的なコラボレーションツールを使って、複数のメンバーと同時に共同作業ができます。ファイルの更新や、共有、メンションされると全員に通知が届くので、余計なやりとりを必要としません。また、ドキュメントを開いたときに、変更点をすぐに把握することもできます。*

*OneDriveに保存されたドキュメントを共有する必要があります。

情報の整理を効率的に

新しく改良されたナビゲーション機能や検索機能を使って、すぐにデータを見つけたり、タスクをすべて一か所で管理することができます。また、「最近使ったアイテム」で必要なデータを素早く見つけてメールに添付したり、予定を色分けして優先順位を分かりやすくしたりすることができます。



はじめに、市場を牽引する主要生産国について見ていく。3位未満の国は除外する。海外市場における生産量はA国、B国、C国、D国、E国の5国が95%を占める。その生産量と割合は下記の通り。

国名	生産量	%
A国	249,880	42%
B国	134,200	22%
C国	124,700	21%
D国	65,330	11%
E国	23,440	4%

A国が42%を占め、2位以下を大きく引き離している。2位のB国、3位のC国は均等しており、3位と4位の間の差も大きく離れている。3位未満の国は除外する。A国の生産を支えているのは郊外に数多く設置された工場と、この産業に従事する従業員が中心として形成された工業都市である。A国は産業従事者への補助金、奨励金を投資



Office 2021 主な新機能と強化された機能

共通	新機能	機能強化
共通	・アニメーション GIF ファイル	・インク効果
	・離れている間のファイル変更通知	・SVG 画像のサポート
	・リアルタイム共同編集	・入力オプション (ポイント/消しゴム、ルーラー、なげなわ選択)
	・アクセシビリティ チェック	・代替テキストキャプション
		・新しい関数の追加
		・XLOOKUP
		・イマーシブ リーダー (機能強化)
		・インク
		・検索

Office 2021 搭載 PC は下記のマークが目印です

Microsoft Office	Office Personal 2021	Microsoft Office	Office Home & Business 2021
Office Personal 2021 搭載モデル	Word, Excel, Outlook	Office Home & Business 2021 搭載モデル	Word, Excel, Outlook, PowerPoint

「楽しもう Office」サイトを活用しよう! Office で楽しく便利に! 初心者から上級者まで役立つ情報をお届け
今すぐ使える Office の無料テンプレートや、基本的な使い方など、さまざまなコンテンツをご用意しています。

プライベートや仕事で活躍 無料テンプレート	さらに進化した機能を紹介 Office の新機能	Office 製品を紹介 製品ラインアップ	使い方などを紹介 はじめよう Office	詳しくは 楽しもう
--------------------------	-----------------------------	--------------------------	--------------------------	---------------------------

*記載されている会社名および製品名は、各社の商標または登録商標です。*記載されている情報は、2022年7月現在のものです。*使用している画像はイメージです。*製品の仕様は、予告なく変更する場合があります。あらかじめご了承ください。

エディオンモデル・総合カタログスペック一覧



XPS 13 Plus 9320 P.6
MX973-CNLS
(プラチナシルバー)
■Office 搭載モデル
MX73-CNHS
(プラチナシルバー)



XPS 13 9315 P.7
MX953-CNLBL
(スカイ)
■Office 搭載モデル
MX53-CNHBBL
(スカイ)



Inspiron 13 5320 P.8



Inspiron 14 2-in-1 AMD 7425 P.9

商品名/ DELL 型番 (本体カラー)	XPS 13 Plus 9320 P.6 MX973-CNLS (プラチナシルバー) ■Office 搭載モデル MX73-CNHS (プラチナシルバー)	XPS 13 9315 P.7 MX953-CNLBL (スカイ) ■Office 搭載モデル MX53-CNHBBL (スカイ)
プロセッサ	第12世代 インテル® Core™ i7-1260P (12コア/16スレッド, 18MBキャッシュ, 最大 4.7 GHz)	第12世代 インテル® Core™ i5-1230U (10コア/12スレッド, 12MB キャッシュ, 最大 4.4 GHz)
OS	Windows 11 Home	Windows 11 Home
標準搭載メモリー	16GB (オンボード)	16GB (オンボード)
総メモリースロット数/ 空きスロット数	-	-
最大メモリー容量	-	-
メモリータイプ ^{※1}	5,200MHz LPDDR5 SDRAM	5,200MHz LPDDR5 SDRAM
型数	13.4インチ	13.4インチ
最大解像度	1,920x1,200	1,920x1,200
仕様詳細	広視野角非光沢液晶	広視野角非光沢液晶
ビデオチップ	インテル® Iris® Xe グラフィックス	インテル® Iris® Xe グラフィックス
ビデオメモリー容量	メインメモリーと共用	メインメモリーと共用
VGA端子	-	-
グラフィックス/ 映像端子	DVI端子 -	-
HDMI端子 (規格)	-	-
ディスプレイポート (規格)	○ (Thunderbolt 4兼用)	○ (Thunderbolt 4兼用)
ストレージ ^{※2}	メインドライブ (容量/規格) 512GB/SSD (PCIe)	メインドライブ (容量/規格) 512GB/SSD (PCIe)
セカンドドライブ (容量/規格)	-	-
光学ドライブ	-	-
有線LAN	-	-
ワイヤレス★	802.11 a/b/g/n/ac/ax (Wi-Fi6) Bluetooth 5.2	802.11 a/b/g/n/ac/ax (Wi-Fi6) Bluetooth 5.2
通信/ 周辺機器	Webカメラ HD (720p) 、デジタルマイク付	HD (720p) 、デジタルマイク付
Windows Hello対応	指紋認証/顔認証	指紋認証/顔認証
スピーカー	内蔵	内蔵
キーボード	バックライトキーボード	バックライトキーボード
マウス/ その他入力デバイス	-	-
端子/ スロット	USB ^{※3} / Thunderbolt Thunderbolt 4 × 2 (PowerDelivery & DisplayPort対応) USB-C to USB-A 3.0 アダプター同梱 × 1	Thunderbolt 4 × 2 (PowerDelivery & DisplayPort 対応) USB-C to USB-A 3.0 アダプター同梱 × 1
サウンド入出力	- (USB-C - 3.5mmヘッドセットアダプター同梱)	- (USB-C - 3.5mmヘッドセットアダプター同梱)
メディアカードリーダー等	-	-
対応メモリー	-	-
その他端子	-	-
付属ソフト	■MX73-CNHSに付属 Office Home & Business 2021 マカフィー® リブセーフ (12ヶ月間更新サービス)	■MX53-CNHBBLに付属 Office Home & Business 2021 マカフィー® リブセーフ (12ヶ月間更新サービス)
写真・ ビデオ編集ソフト/ その他ソフト ^{※4}	-	-
電源/バッテリー駆動時間 ^{※5}	約13時間	約12時間
サポート / 保証	1年間プレミアムサポート (24時間365日国内電話サポート/引き取り・出張修理)	1年間プレミアムサポート (24時間365日国内電話サポート/引き取り・出張修理)
本体寸法 幅×奥行き×高さ (mm) ^{※6}	約295x199 x 15.2mm	約295x199 x 13.9mm
本体重量 (付属品電源ケーブルを含まず) ^{※6}	約1.2Kg~	約1.1 kg~
省エネ規格 ^{※7}	目標年度 区分 2022 12	2022 12
エネルギー消費効率	20.0	15.3

商品名/ DELL 型番 (本体カラー)	MI553-CHHBC (プラチナシルバー)	MI583-CHHBC (プラチナシルバー)	MI764CP-CHHBC (ペブルグリーン)	MI784CP-CHHBC (ペブルグリーン)
プロセッサ	第12世代 インテル® Core™ i5-1240P (12コア/16スレッド, 12MBキャッシュ, 最大 4.4 GHz)	第12世代 インテル® Core™ i7-1260P (12コア/16スレッド, 18MBキャッシュ, 最大 4.7 GHz)	AMD Ryzen™ 5 5625U (6コア/12スレッド, 19MBキャッシュ, 最大 4.3 GHz)	AMD Ryzen™ 7 5825U (8コア/16スレッド, 20MBキャッシュ, 最大 4.5 GHz)
OS	Windows 11 Home	Windows 11 Home	Windows 11 Home	Windows 11 Home
標準搭載メモリー	8GB (オンボード)	16GB (オンボード)	8GB (8GB × 1)	16GB (8GB × 2)
総メモリースロット数/ 空きスロット数	-	-	2/1	2/0
最大メモリー容量	-	-	32GB	32GB
メモリータイプ ^{※1}	4,800MHz LPDDR5 SDRAM	4,800MHz LPDDR5 SDRAM	3,200MHz DDR4 SDRAM	3,200MHz DDR4 SDRAM
型数	13.3インチ	13.3インチ	14.0インチ	14.0インチ
最大解像度	2,560x1,600	2,560x1,600	1,920 × 1,200	1,920 × 1,200
仕様詳細	広視野角非光沢液晶	広視野角非光沢液晶	広視野角光沢液晶 タッチパネル、アクティブペン対応	広視野角光沢液晶 タッチパネル、アクティブペン対応
ビデオチップ	インテル® Iris® Xe グラフィックス	インテル® Iris® Xe グラフィックス	Radeon™ グラフィックス	Radeon™ グラフィックス
ビデオメモリー容量	メインメモリーと共用	メインメモリーと共用	メインメモリーと共用	メインメモリーと共用
VGA端子	-	-	-	-
グラフィックス/ 映像端子	DVI端子 -	-	-	-
HDMI端子 (規格)	-	-	-	-
ディスプレイポート (規格)	○ (1.4対応)	○ (1.4対応)	○ (1.4対応)	○ (1.4対応)
ストレージ ^{※2}	256GB/SSD (PCIe)	512GB/SSD (PCIe)	256GB/SSD (PCIe)	512GB/SSD (PCIe)
セカンドドライブ (容量/規格)	-	-	-	-
光学ドライブ	-	-	-	-
有線LAN	-	-	-	-
ワイヤレス★	Wi-Fi 6E (a/b/g/n/ac/ax) Bluetooth 5.2	Wi-Fi 6E (a/b/g/n/ac/ax) Bluetooth 5.2	802.11 a/b/g/n/ac/ax (Wi-Fi6) Bluetooth 5.2	802.11 a/b/g/n/ac/ax (Wi-Fi6) Bluetooth 5.2
通信/ 周辺機器	Webカメラ FHD (1080p/シャッター付) 、デジタルマイク付	FHD (1080p/シャッター付) 、デジタルマイク付	FHD (1080p/シャッター付) 、デジタルマイク付	FHD (1080p/シャッター付) 、デジタルマイク付
Windows Hello対応	指紋認証	指紋認証	指紋認証	指紋認証
スピーカー	内蔵	内蔵	内蔵	内蔵
キーボード	バックライトキーボード	バックライトキーボード	バックライトキーボード	バックライトキーボード
マウス/ その他入力デバイス	-	-	アクティブペン (PN5122W)	アクティブペン (PN5122W)
端子/ スロット	Thunderbolt 4 × 2 (PowerDelivery & DisplayPort対応) USB 3.2 Gen1 ×1	Thunderbolt 4 × 2 (PowerDelivery & DisplayPort対応) USB 3.2 Gen1 ×1	USB 3.2 Gen 2 Type-C™ (PowerDelivery & DisplayPort対応) x2 USB 3.2 Gen1 x 1	USB 3.2 Gen 2 Type-C™ (PowerDelivery & DisplayPort対応) x2 USB 3.2 Gen1 x 1
サウンド入出力	ヘッドフォン・マイク (兼用) × 1	ヘッドフォン・マイク (兼用) × 1	ヘッドフォン・マイク (兼用) × 1	ヘッドフォン・マイク (兼用) × 1
メディアカードリーダー等	-	-	SDカードリーダー	SDカードリーダー
対応メモリー	-	-	SD™、SDHC™、SDXC™	SD™、SDHC™、SDXC™
その他端子	-	-	-	-
付属ソフト	Office Home & Business 2021 マカフィー® リブセーフ (30日間試用版)	Office Home & Business 2021 マカフィー® リブセーフ (30日間試用版)	Office Home & Business 2021 マカフィー® リブセーフ (30日間試用版)	Office Home & Business 2021 マカフィー® リブセーフ (30日間試用版)
写真・ ビデオ編集ソフト/ その他ソフト ^{※4}	Cyberlink PowerDirector & PhotoDirector (ダウンロード版)	Cyberlink PowerDirector & PhotoDirector (ダウンロード版)	Cyberlink PowerDirector & PhotoDirector (ダウンロード版)	Cyberlink PowerDirector & PhotoDirector (ダウンロード版)
電源/バッテリー駆動時間 ^{※5}	約9時間	約9時間	約11.5時間	約11.5時間
サポート / 保証	1年間プレミアムサポート (24時間365日国内電話サポート/引き取り・出張修理)	1年間プレミアムサポート (24時間365日国内電話サポート/引き取り・出張修理)	1年間プレミアムサポート (24時間365日国内電話サポート/引き取り・出張修理)	1年間プレミアムサポート (24時間365日国内電話サポート/引き取り・出張修理)
本体寸法 幅×奥行き×高さ (mm) ^{※6}	約297 × 214 × 14.3~15.6mm	約297 × 214 × 14.3~15.6mm	約314 × 228 × 15.7~17.8mm	約314 × 228 × 15.7~17.8mm
本体重量 (付属品電源ケーブルを含まず) ^{※6}	約1.2Kg	約1.2Kg	約1.6Kg	約1.6Kg
省エネ規格 ^{※7}	2022 12	2022 12	2022 12	2022 12
エネルギー消費効率	20.4	20.4	20.3	20.3

※1：実動周波数と異なる場合があります。※2：ハードディスクの容量は1GBを10億バイトとして算出してあり、実際の容量とは異なります。システムの回復オプション領域として50MB弱を、リカバリ領域として約15GBを使用しています (リカバリ領域はOSの種類やハードウェアの構成によって異なります)。※3：全てのUSB対応機器の動作を保証するものではありません。※4：お客様自身で、インターネットからダウンロードしていただく必要があります。提供するバージョンは、製造タイミングにより異なります。※5：<XPS シリーズ> Netflixストリーミングバッテリーベンチマーク：2022年3月にデルのラボで実施されたテストでは、ディスプレイの明るさを150ニット(40%)に設定し、ワイヤレスを有効にしました。Netflix Windows 11アプリを使用したNetflix 1080pコンテンツのストリーミングに基づいています。システム構成、ご使用方法、環境条件などによって異なる場合がございます。テストの結果は、製品間の比較のみに使用されるものであり、同等のバッテリー持続時間が得られることを保証するものではありません。バッテリー持続時間は、テスト結果を大きく下回る可能性があり、製品の構成、ソフトウェア、使用方法、動作条件、電源管理設定、およびその他の要素によって変化します。バッテリーの最大持続時間は、時間の経過および使用にともなって減少します。<その他のシリーズ> システム構成、ご使用方法、環境条件などによって異なる場合がございます。生産性に関するMobile Mark 2018のバッテリー持続時間ベンチマークテストを使用したテストに基づいております。このベンチマークテストの詳細については、www.bapco.comにてご覧ください。テストの結果は、製品間の比較のみに使用されるものであり、同等のバッテリー持続時間が得られることを保証するものではありません。バッテリー持続時間は、テスト結果を大きく下回る可能性があり、製品の構成、ソフトウェア、使用方法、動作条件、電源管理設定、

およびその他の要素によって変化します。バッテリーの最大持続時間は、時間の経過および使用にともなって減少します。※6：小数点第二以下は切り捨て表記をしております。構成によりサイズ・重量は変わりますので実際とは異なる場合があります。※7：エネルギー消費効率とは、JIS C 62623 (2014) に規定する方法により測定した年間消費電力です。●Inspiron、XPS、DELLロゴは、米国Dell Inc.の商標または登録商標です。Alienware、Alienware ロゴは、米国Alienware Corporationの商標または登録商標です。●Intel、インテル、Intel ロゴ、その他のインテルの名称やロゴは、Intel Corporation またはその子会社の商標です。●AMD、AMD Arrowロゴ、Radeon、Ryzen およびそれらの組み合わせは、Advanced Micro Devices, Inc.の商標です。●Microsoft、Windows、Office ロゴ、Outlook、Excel、PowerPointは、米国Microsoft Corporation の米国およびその他の国における登録商標です。●その他の社名および製品名は各社の商標または登録商標です。★Wi-Fi 6Eを使用するには、Windows 11オペレーティング システムと、互換性のあるルーターが必要で、ルーターは別途購入する必要があります。Wi-Fi 6E接続は一部の国や地域でのみ利用できます。お客様が契約しているサービス プロバイダーで利用できるかどうかをご確認ください。

エディオンモデル・総合カタログスペック一覧



NEW Inspiron 15 3520 P.10



NEW Inspiron 15 3530 P.11

商品名/ DELL 型番 (本体カラー)	NI325-DNLSLC (ブラチナシルバー) NI325-DNLBC (カーボンブラック)	NI345-DNLSLC (ブラチナシルバー) NI345-DNLBC (カーボンブラック)	NI355-DNLSLC (ブラチナシルバー) NI355-DNLBC (カーボンブラック)	NI365E-DNHBS (ブラチナシルバー)	NI385E-DNHBB (カーボンブラック)
	■Office 搭載モデル NI325-DNHBS (ブラチナシルバー) NI325-DNHBC (カーボンブラック)	■Office 搭載モデル NI345-DNHBS (ブラチナシルバー) NI345-DNHBC (カーボンブラック)	■Office 搭載モデル NI355-DNHBS (ブラチナシルバー) NI355-DNHBC (カーボンブラック)		
プロセッサ	第11世代 インテル® Core™ i3-1115G4 (2コア/4スレッド, 6MBキャッシュ, 最大 4.1GHz)	第11世代 インテル® Core™ i5-1135G7 (4コア/8スレッド, 8MBキャッシュ, 最大 4.2GHz)	第11世代 インテル® Core™ i5-1135G7 (4コア/8スレッド, 8MBキャッシュ, 最大 4.2GHz)	第13世代 インテル® Core™ i5-1335U (10コア/12スレッド, 12MBキャッシュ, 最大 4.60 GHz)	第13世代 インテル® Core™ i7-1355U (10コア/12スレッド, 12MBキャッシュ, 最大 5.00 GHz)
OS	Windows 11 Home	Windows 11 Home	Windows 11 Home	Windows 11 Home	Windows 11 Home
性能	標準搭載メモリー 8GB (8GB × 1)	8GB (8GB × 1)	16GB (8GB × 2)	16GB (8GB × 2)	16GB (8GB × 2)
	総メモリースロット数/ 空きスロット数	2/1	2/1	2/0	2/0
	最大メモリー容量	16GB	16GB	16GB	16GB
	メモリータイプ ^{*1}	2,666MHz DDR4 SDRAM	2,666MHz DDR4 SDRAM	2,666MHz DDR4 SDRAM	2,666MHz DDR4 SDRAM
モニター	型数 15.6インチ	15.6インチ	15.6インチ	15.6インチ	15.6インチ
	最大解像度	1,920 × 1,080	1,920 × 1,080	1,920 × 1,080	1,920 × 1,080
	仕様詳細	広視野角非光沢液晶 リフレッシュレート120Hz	広視野角非光沢液晶 リフレッシュレート120Hz	広視野角非光沢液晶 リフレッシュレート120Hz	広視野角非光沢液晶 リフレッシュレート120Hz
	ビデオチップ	インテル® UHD グラフィックス	インテル® UHD グラフィックス	インテル® Iris® Xe グラフィックス	インテル® Iris® Xe グラフィックス
	ビデオメモリー容量	メインメモリーと共用	メインメモリーと共用	メインメモリーと共用	メインメモリーと共用
グラフィックス/ 映像端子	VGA端子	-	-	-	-
	DVI端子	-	-	-	-
	HDMI端子 (規格)	○ (1.4対応)	○ (1.4対応)	○ (1.4対応)	○ (1.4対応)
	ディスプレイポート (規格)	-	-	-	-
ストレージ ^{*2}	メインドライブ (容量/規格)	256GB/SSD (PCIe)	512GB/SSD (PCIe)	512GB/SSD (PCIe)	512GB/SSD (PCIe)
	セカンドドライブ (容量/規格)	-	-	-	-
	光学ドライブ	-	-	-	-
	有線LAN	-	-	-	-
	ワイヤレス★	802.11ac (a/b/g/n/ac) Bluetooth5.0	802.11ac (a/b/g/n/ac) Bluetooth5.0	802.11ac (a/b/g/n/ac) Bluetooth5.0	Wi-Fi 6 (a/b/g/n/ac/ax) Bluetooth5.2
通信/ 周辺機器	Webカメラ	HD (720p) デジタルマイク付	HD (720p) デジタルマイク付	HD (720p) デジタルマイク付	HD (720p) デジタルマイク付
	Windows Hello対応	-	-	-	-
	スピーカー	内蔵	内蔵	内蔵	内蔵
	キーボード	テンキー付き	テンキー付き	テンキー付き	テンキー付き
	マウス/ その他入力デバイス	-	-	-	-
端子/ スロット	USB ^{*3} / Thunderbolt	USB 2.0 ×1, USB 3.2 Gen 1Type-Ax2	USB 2.0 ×1, USB 3.2 Gen 1Type-Ax2	USB 2.0 ×1, USB 3.2 Gen 1Type-Ax1, USB 3.2 Gen 1Type-C™ ×1 (データ転送のみ)	USB 2.0 ×1, USB 3.2 Gen1 Type-A ×1, USB 3.2 Gen1 Type-C™ ×1
	サウンド入出力	ヘッドセット×1	ヘッドセット×1	ヘッドセット×1	ヘッドセット×1
	メディアカードリーダー等	SDカードリーダー	SDカードリーダー	SDカードリーダー	SDカードリーダー
	対応メモリー	SD™, SDHC™, SDXC™	SD™, SDHC™, SDXC™	SD™, SDHC™, SDXC™	SD™, SDHC™, SDXC™
	その他端子	-	-	-	-
付属ソフト	オフィス	■NI325-DNHBS/BCに付属 Office Home & Business 2021 + Microsoft 365 Basic 12ヶ月試用版 (デジタルライセンス版)	■NI345-DNHBS/BCに付属 Office Home & Business 2021 + Microsoft 365 Basic 12ヶ月試用版 (デジタルライセンス版)	■NI355-DNHBS/BCに付属 Office Home & Business 2021 + Microsoft 365 Basic 12ヶ月試用版 (デジタルライセンス版)	Office Home & Business 2021 + Microsoft 365 Basic 12ヶ月試用版 (デジタルライセンス版)
	セキュリティソフト	マカフィー® リブセーフ (30日間試用版)	マカフィー® リブセーフ (30日間試用版)	マカフィー® リブセーフ (30日間試用版)	マカフィー® リブセーフ (30日間試用版)
	写真・ ビデオ編集ソフト/ その他ソフト ^{*4}	Cyberlink PowerDirector & PhotoDirector (ダウンロード版)	Cyberlink PowerDirector & PhotoDirector (ダウンロード版)	Cyberlink PowerDirector & PhotoDirector (ダウンロード版)	-
電源/バッテリー駆動時間 ^{*5}		約7時間	約7時間	約6時間	約9時間
サポート / 保証		1年間プレミアムサポート (24時間365日 国内電話サポート/引き取り・出張修理)	1年間プレミアムサポート (24時間365日 国内電話サポート/引き取り・出張修理)	1年間プレミアムサポート (24時間365日 国内電話サポート/引き取り・出張修理)	3年間サポート(初年度はプレミアムサポート、 2～3年目は引き取り修理)付き 初年度のプレミアムサポートは、 24時間365日の国内電話サポートと、 引き取り・出張が選べる修理に対応
本体寸法 幅×奥行き×高さ (mm) ^{*6}		約358.5 × 235.56 × 16.96～21.07mm	約358.5 × 235.56 × 16.96～21.07mm	約358.5 × 235.56 × 16.96～21.07mm	約358.5 × 235.6 × 16.96～19.0
本体重量 (付属品電源ケーブルを含まず) ^{*6}		約1.7kg	約1.7kg	約1.7kg	約1.7kg
省エネ規格 ^{*7}	区分	11	11	11	12
	エネルギー消費効率	18.2	18.2	21.2	21.2

*1：実動周波数と異なる場合があります。*2：ハードディスクの容量は1GBを10億バイトとして算出しており、実際の容量とは異なります。システムの回復オプション領域として50MB弱を、リカバリ領域として約115GBを使用しています (リカバリ領域はOSの種類やハードウェアの構成によって異なります)。*3：全てのUSB対応機器の動作を保障するものではありません。*4：お客様ご自身で、インターネットからダウンロードしていただく必要があります。提供するバージョンは、製造タイミングにより異なります。*5：<XPS シリーズ> Netflixストリーミングバッテリーベンチマーク：2022年3月にデルのラボで実施されたテストでは、ディスプレイの明るさを150ニット(40%)に設定し、ワイヤレスを有効にしました。Netflix Windows 11アプリを使用しNetflix 1080pコンテンツのストリーミングに基づいています。システム構成、ご使用方法、環境条件などによって異なる場合がございます。テストの結果は、製品間の比較のみに使用されるものであり、同等のバッテリー持続時間が得られることを保証するものではありません。バッテリー持続時間は、テスト結果を大きく下回る可能性があり、製品の構成、ソフトウェア、使用方法、動作条件、電源管理設定、およびその他の要素によって変化します。バッテリーの最大持続時間は、時間の経過および使用にともなって減少します。<その他のシリーズ> システム構成、ご使用方法、環境条件などによって異なる場合がございます。生産性に関するMobile Mark 2018のバッテリー持続時間ベンチマークテストを使用したテストに基づいております。このベンチマークテストの詳細については、www.bapco.comにてご覧ください。



NEW Inspiron 24 5420 オールインワン P.12

AI537-DNLBC (ダークシャドウグレー)	AI537-DNLWC (パールホワイト)	AI557-DNLBC (ダークシャドウグレー)	AI557-DNLWC (パールホワイト)	AI567T-DNLWC (ダークシャドウグレー)	AI567T-DNLBC (パールホワイト)	AI577T-DNLBC (ダークシャドウグレー)	AI577T-DNLWC (パールホワイト)
■Office 搭載モデル AI537-DNHBBC (ダークシャドウグレー)	■Office 搭載モデル AI537-DNHBWC (パールホワイト)	■Office 搭載モデル AI557-DNHBBC (ダークシャドウグレー)	■Office 搭載モデル AI557-DNHBWC (パールホワイト)	■Office 付モデル AI567T-DNHBBC (ダークシャドウグレー)	■Office 搭載モデル AI567T-DNHBWC (パールホワイト)	■Office 搭載モデル AI577T-DNHBBC (ダークシャドウグレー)	■Office 搭載モデル AI577T-DNHBWC (パールホワイト)
第13世代 インテル® Core™ i3-1315U (6コア/8スレッド, 10MBキャッシュ, 最大 4.50 GHz)		第13世代 インテル® Core™ i5-1335U (10コア/12スレッド, 12MBキャッシュ, 最大 4.60 GHz)		第13世代 インテル® Core™ i5-1335U (10コア/12スレッド, 12MBキャッシュ, 最大 4.60 GHz)		第13世代 インテル® Core™ i7-1355U (10コア/12スレッド, 12MBキャッシュ, 最大 5.00 GHz)	
Windows 11 Home		Windows 11 Home		Windows 11 Home		Windows 11 Home	
8GB (8GB × 1)		8GB (8GB × 1)		16GB (8GB × 2)		16GB (8GB × 2)	
2/1		2/1		2/0		2/0	
32GB		32GB		32GB		32GB	
3,200MHz DDR4 SDRAM		3,200MHz DDR4 SDRAM		3,200MHz DDR4 SDRAM		3,200MHz DDR4 SDRAM	
23.8インチ		23.8インチ		23.8インチ		23.8インチ	
1,920 × 1,080		1,920 × 1,080		1,920 × 1,080		1,920 × 1,080	
広視野角非光沢液晶		広視野角非光沢液晶		タッチ対応 広視野角非光沢液晶		タッチ対応 広視野角非光沢液晶	
インテル® UHD グラフィックス		インテル® UHD グラフィックス		インテル® Iris® Xe グラフィックス		インテル® Iris® Xe グラフィックス	
メインメモリーと共用		メインメモリーと共用		メインメモリーと共用		メインメモリーと共用	
-		-		-		-	
-		-		-		-	
○ (1.4対応) / HDMI入力		○ (1.4対応) / HDMI入力		○ (1.4対応) / HDMI入力		○ (1.4対応) / HDMI入力	
-		-		-		-	
512GB/SSD (PCIe)		512GB/SSD (PCIe)		512GB/SSD (PCIe)		512GB/SSD (PCIe)	
-		-		-		-	
外付けDVD±RWドライブ同梱		外付けDVD±RWドライブ同梱		外付けDVD±RWドライブ同梱		外付けDVD±RWドライブ同梱	
10BASE-T/100BASE-TX/1000BASE-T		10BASE-T/100BASE-TX/1000BASE-T		10BASE-T/100BASE-TX/1000BASE-T		10BASE-T/100BASE-TX/1000BASE-T	
Wi-Fi 6E (a/b/g/n/ac/ax)		Wi-Fi 6E (a/b/g/n/ac/ax)		Wi-Fi 6E (a/b/g/n/ac/ax)		Wi-Fi 6E (a/b/g/n/ac/ax)	
Bluetooth 5.2		Bluetooth 5.2		Bluetooth 5.2		Bluetooth 5.2	
角度調整可能ポップアップ式：FHDカメラ (1080p)		角度調整可能ポップアップ式：FHDカメラ (1080p)		角度調整可能ポップアップ式：FHDカメラ (1080p)		角度調整可能ポップアップ式：FHDカメラ (1080p)	
顔認証		顔認証		顔認証		顔認証	
内蔵 (Waves MaxxAudio® Proチューニング/ Bluetoothスピーカーとして利用可能) デュアルアレイマイク付		内蔵 (Waves MaxxAudio® Proチューニング/ Bluetoothスピーカーとして利用可能) デュアルアレイマイク付		内蔵 (Waves MaxxAudio® Proチューニング/ Bluetoothスピーカーとして利用可能) デュアルアレイマイク付		内蔵 (Waves MaxxAudio® Proチューニング/ Bluetoothスピーカーとして利用可能) デュアルアレイマイク付	
ワイヤレスキーボード		ワイヤレスキーボード		ワイヤレスキーボード		ワイヤレスキーボード	
ワイヤレスマウス		ワイヤレスマウス		ワイヤレスマウス		ワイヤレスマウス	
背面：USB 3.2 Gen1 Type-A × 3, USB 3.2 Gen 2 Type-A × 1 右側面：USB 3.2 Gen2 Type-C™ × 1		背面：USB 3.2 Gen1 Type-A × 3, USB 3.2 Gen 2 Type-A × 1 右側面：USB 3.2 Gen2 Type-C™ × 1		背面：USB 3.2 Gen1 Type-A × 3, USB 3.2 Gen 2 Type-A × 1 右側面：USB 3.2 Gen2 Type-C™ × 1		背面：USB 3.2 Gen1 Type-A × 3, USB 3.2 Gen 2 Type-A × 1 右側面：USB 3.2 Gen2 Type-C™ × 1	
ヘッドフォン/マイク兼用 × 1		ヘッドフォン/マイク兼用 × 1		ヘッドフォン/マイク兼用 × 1		ヘッドフォン/マイク兼用 × 1	
SDカードリーダー		SDカードリーダー		SDカードリーダー		SDカードリーダー	
SD™, SDHC™, SDXC™		SD™, SDHC™, SDXC™		SD™, SDHC™, SDXC™		SD™, SDHC™, SDXC™	
-		-		-		-	
-		-		-		-	
90W		90W		90W		90W	
1年間プレミアムサポート (24時間365日国内電話サポート/引き取り・出張修理)		1年間プレミアムサポート (24時間365日国内電話サポート/引き取り・出張修理)		1年間プレミアムサポート (24時間365日国内電話サポート/引き取り・出張修理)		1年間プレミアムサポート (24時間365日国内電話サポート/引き取り・出張修理)	
約542.7 × 199.6 × 414.3 (+ポップアップカメラ +25) mm	約542.7 × 200.7 × 414.3 (+ポップアップカメラ +25) mm	約542.7 × 199.6 × 414.3 (+ポップアップカメラ +25) mm	約542.7 × 200.7 × 414.3 (+ポップアップカメラ +25) mm	約542.7 × 199.6 × 414.3 (+ポップアップカメラ +25) mm	約542.7 × 200.7 × 414.3 (+ポップアップカメラ +25) mm	約542.7 × 199.6 × 414.3 (+ポップアップカメラ +25) mm	約542.7 × 200.7 × 414.3 (+ポップアップカメラ +25) mm
約5.49kg	約5.57kg	約5.49kg	約5.57kg	約5.52kg	約5.59kg	約5.52kg	約5.59kg
2022		2022		2022		2022	
14		14		14		14	
74.0		74.0		74.0		74.0	

テストの結果は、製品間の比較のみに使用されるものであり、同等のバッテリー持続時間が得られることを保証するものではありません。バッテリー持続時間は、テスト結果を大きく下回る可能性があり、製品の構成、ソフトウェア、使用方法、動作条件、電源管理設定、およびその他の要素によって変化します。バッテリーの最大持続時間は、時間の経過および使用にともなって減少します。*6：構成によりサイズ・重量は変わりますので実際とは異なる場合があります。*7：エネルギー消費効率とは、JIS C 62623 (2014) に規定する方法により測定した年間消費電力です。●Inspiron, XPS, DELLロゴは、米国Dell Inc.の商標または登録商標です。●Alienware, Alienware logoは、米国Alienware Corporationの商標または登録商標です。●Intel, インテル, Intel logo, その他のインテルの名称やロゴは、Intel Corporation またはその子会社の商標です。●AMD, AMD Arrow logo, Radeon, Ryzen およびそれらの組み合わせは、Advanced Micro Devices, Inc.の商標です。●Microsoft, Windows, Office logo, Outlook, Excel, PowerPointは、米国Microsoft Corporation の米国およびその他の国における登録商標です。●その他の社名および製品名は各社の商標または登録商標です。★Wi-Fi 6Eを使用するには、Windows 11オペレーティング システムと、互換性のあるルーターが必要です。ルーターは別途購入する必要があります。Wi-Fi 6E接続は一部の国や地域でのみ利用できます。お客様が契約しているサービス プロバイダーで利用できるかどうかをご確認ください。

エディオンモデル・総合カタログスペック一覧



[NEW] Inspiron 27 7720 オールインワン P.13

商品名/ DELL 型番 (本体カラー)	AI759-DNLWC (パールホワイト) ■Office 搭載モデル AI759-DNHBWC (パールホワイト)	AI779T-DNLBC (ダークシャドウグレー) ■Office 搭載モデル AI779T-DNHBBC (ダークシャドウグレー)	AI779T-DNLWC (パールホワイト) ■Office 搭載モデル AI779T-DNHBWC (パールホワイト)
プロセッサ	第13世代 インテル® Core™ i5-1335U (10コア/12スレッド, 12MBキャッシュ, 最大 4.60 GHz)		第13世代 インテル® Core™ i7-1355U (10コア/12スレッド, 12MBキャッシュ, 最大 5.00 GHz)
OS	Windows 11 Home		Windows 11 Home
標準 搭載メモリ	8GB (8GB × 1)		16GB (8GB × 2)
総メモリスロット数/ 空きスロット数	2/1		2/0
最大メモリ容量	32GB		32GB
メモリータイプ ^{※1}	3,200MHz DDR4 SDRAM		3,200MHz DDR4 SDRAM
型数	27.0インチ		27.0インチ
最大解像度	1,920 × 1,080		1,920 × 1,080
仕様詳細	広視野角非光沢液晶		タッチ対応 広視野角光沢液晶
ビデオチップ	インテル® UHD グラフィックス		インテル® Iris® Xe グラフィックス
ビデオメモリ容量	メインメモリと共用		メインメモリと共用
VGA端子	-		-
グラフィックス/ 映像端子	-		-
DVI端子	-		-
HDMI端子 (規格)	○ (1.4対応) / HDMI入力		○ (1.4対応) / HDMI入力
ディスプレイポート (規格)	-		-
ストレージ ^{※2}	512GB/SSD (PCIe)		512GB/SSD (PCIe)
セカンドドライブ (容量/規格)	-		1TB/HDD 5,400回転 (SATA)
光学ドライブ	外付けDVD±RWドライブ同梱		外付けDVD±RWドライブ同梱
有線LAN	10BASE-T/100BASE-TX/1000BASE-T		10BASE-T/100BASE-TX/1000BASE-T
ワイヤレス★	Wi-Fi 6E (a/b/g/n/ac/ax)		Wi-Fi 6E (a/b/g/n/ac/ax)
	Bluetooth 5.2		Bluetooth 5.2
通信/ 周辺機器	Webカメラ 角度調整可能ポップアップ式: FHDカメラ (1080p)		角度調整可能ポップアップ式: FHDカメラ (1080p)
Windows Hello対応	顔認証		顔認証
スピーカー	内蔵 (Waves MaxxAudio® Proチューニング/Bluetoothスピーカーとして利用可能) デュアルアレイマイク付		内蔵 (Waves MaxxAudio® Proチューニング/Bluetoothスピーカーとして利用可能) デュアルアレイマイク付
キーボード	ワイヤレスキーボード		ワイヤレスキーボード
マウス/ その他入力デバイス	ワイヤレスマウス		ワイヤレスマウス
USB ^{※3} / Thunderbolt	背面: USB 3.2 Gen1 Type-A × 3, USB 3.2 Gen2 Type-A × 1 右側面: USB 3.2 Gen2 Type-C™ × 1		背面: USB 3.2 Gen1 Type-A × 3, USB 3.2 Gen2 Type-A × 1 右側面: USB 3.2 Gen2 Type-C™ × 1
サウンド入出力	ヘッドフォン/マイク兼用 × 1		ヘッドフォン/マイク兼用 × 1
メディアカードリーダー等	SDカードリーダー		SDカードリーダー
対応メモリ	SD™、SDHC™、SDXC™		SD™、SDHC™、SDXC™
その他端子	-		-
オフィス	■AI759-DNHBWCに付属 Office Home & Business 2021 +Microsoft 365 Basic 12ヶ月試用版 (デジタルライセンス版)		■AI779T-DNHBBC/WCに付属 Office Home & Business 2021 +Microsoft 365 Basic 12ヶ月試用版 (デジタルライセンス版)
付属ソフト	MacFii® リブセーフ (30日間試用版)		MacFii® リブセーフ (30日間試用版)
写真・ ビデオ編集ソフト/ その他ソフト ^{※4}	Cyberlink PowerDirector & PhotoDirector (ダウンロード版)		Cyberlink PowerDirector & PhotoDirector (ダウンロード版)
電源/バッテリー駆動時間 ^{※5}	90W		90W
サポート / 保証	1年間プレミアムサポート (24時間365日国内電話サポート/引き取り・出張修理)		1年間プレミアムサポート (24時間365日国内電話サポート/引き取り・出張修理)
本体寸法 幅×奥行き×高さ (mm) ^{※6}	約614.7 × 200.7 × 455.5 (+ポップアップカメラ +25) mm		約614.7 × 199.6 × 455.5 (+ポップアップカメラ +25) mm
本体重量 (付属品電源ケーブルを含まず) ^{※6}	約7.07kg		約7.27kg
			約7.36kg
省エネ規格 ^{※7}	2022		2022
区分	14		14
エネルギー消費効率	94.9		94.9



[NEW] Inspiron 3020S スモールデスクトップ P.14

	SI30-DNL (ブラック) ■Office 搭載モデル SI30-DNHB (ブラック)	SI50-DNL (ブラック) ■Office 搭載モデル SI50-DNHB (ブラック)	SI60-DNL (ブラック) ■Office 搭載モデル SI60-DNHB (ブラック)	SI70-DNL (ブラック) ■Office 搭載モデル SI70-DNHB (ブラック)
プロセッサ	第13世代インテル® Core™ i3-13100 (4コア/8スレッド, 12MBキャッシュ, 最大 4.50 GHz)		第13世代インテル® Core™ i5-13400 (10コア/16スレッド, 20MBキャッシュ, 最大 4.60 GHz)	第13世代インテル® Core™ i5-13400 (10コア/16スレッド, 20MBキャッシュ, 最大 4.60 GHz)
OS	Windows 11 Home		Windows 11 Home	Windows 11 Home
標準 搭載メモリ	8GB (8GB × 1)		8GB (8GB × 1)	16GB (16GB × 1)
総メモリスロット数/ 空きスロット数	2/1		2/1	2/1
最大メモリ容量	64GB		64GB	64GB
メモリータイプ ^{※1}	3,200MHz DDR4 SDRAM		3,200MHz DDR4 SDRAM	3,200MHz DDR4 SDRAM
型数	-		-	-
最大解像度	-		-	-
仕様詳細	-		-	-
ビデオチップ	インテル® UHD グラフィックス		インテル® UHD グラフィックス	インテル® UHD グラフィックス
ビデオメモリ容量	メインメモリと共用		メインメモリと共用	メインメモリと共用
VGA端子	-		-	-
グラフィックス/ 映像端子	-		-	-
DVI端子	-		-	-
HDMI端子 (規格)	○ (1.4対応)		○ (1.4対応)	○ (1.4対応)
ディスプレイポート (規格)	○ (1.4準拠)		○ (1.4準拠)	○ (1.4準拠)
ストレージ ^{※2}	256GB/SSD (PCIe)		512GB/SSD (PCIe)	512GB/SSD (PCIe)
セカンドドライブ (容量/規格)	-		-	-
光学ドライブ	DVD±RWFドライブ		DVD±RWFドライブ	DVD±RWFドライブ
有線LAN	10BASE-T/100BASE-TX/1000BASE-T		10BASE-T/100BASE-TX/1000BASE-T	10BASE-T/100BASE-TX/1000BASE-T
ワイヤレス★	802.11ac (a/b/g/n/ac)		802.11ac (a/b/g/n/ac)	802.11ac (a/b/g/n/ac)
	Bluetooth 5.0		Bluetooth 5.0	Bluetooth 5.0
通信/ 周辺機器	Webカメラ 角度調整可能ポップアップ式: FHDカメラ (1080p)		角度調整可能ポップアップ式: FHDカメラ (1080p)	角度調整可能ポップアップ式: FHDカメラ (1080p)
Windows Hello対応	顔認証		顔認証	顔認証
スピーカー	-		-	-
キーボード	USBキーボード		USBキーボード	USBキーボード
マウス/ その他入力デバイス	USBマウス		USBマウス	USBマウス
USB ^{※3} / Thunderbolt	前面: USB 3.2 Gen 1 Type-A × 2, USB 2.0 × 2 背面: USB 3.2 Gen 1 Type-A × 2, USB 2.0 × 2		前面: USB 3.2 Gen 1 Type-A × 2, USB 2.0 × 2 背面: USB 3.2 Gen 1 Type-A × 2, USB 2.0 × 2	前面: USB 3.2 Gen 1 Type-A × 2, USB 2.0 × 2 背面: USB 3.2 Gen 1 Type-A × 2, USB 2.0 × 2
サウンド入出力	前面: ヘッドセット × 1 背面: ラインアウト × 1		前面: ヘッドセット × 1 背面: ラインアウト × 1	前面: ヘッドセット × 1 背面: ラインアウト × 1
メディアカードリーダー等	SDカードリーダー		SDカードリーダー	SDカードリーダー
対応メモリ	SD™、SDHC™、SDXC™		SD™、SDHC™、SDXC™	SD™、SDHC™、SDXC™
その他端子	-		-	-
オフィス	■SI30-DNHBに付属 Office Home & Business 2021 + Microsoft 365 Basic 12ヶ月試用版 (デジタルライセンス版)		■SI50-DNHBに付属 Office Home & Business 2021 + Microsoft 365 Basic 12ヶ月試用版 (デジタルライセンス版)	■SI60-DNHBに付属 Office Home & Business 2021 + Microsoft 365 Basic 12ヶ月試用版 (デジタルライセンス版)
付属ソフト	MacFii® リブセーフ (30日間試用版)		MacFii® リブセーフ (30日間試用版)	MacFii® リブセーフ (30日間試用版)
写真・ ビデオ編集ソフト/ その他ソフト ^{※4}	-		-	-
電源/バッテリー駆動時間 ^{※5}	180W		180W	180W
サポート / 保証	1年間プレミアムサポート (24時間365日国内電話サポート/引き取り・出張修理)		1年間プレミアムサポート (24時間365日国内電話サポート/引き取り・出張修理)	1年間プレミアムサポート (24時間365日国内電話サポート/引き取り・出張修理)
本体寸法 幅×奥行き×高さ (mm) ^{※6}	約93 × 293 × 290mm		約93 × 293 × 290mm	約93 × 293 × 290mm
本体重量 (付属品電源ケーブルを含まず) ^{※6}	約3.7kg		約3.7kg	約3.7kg
省エネ規格 ^{※7}	2022		2022	2022
区分	16		16	16
エネルギー消費効率	54.4		54.4	54.4

※1: 実動周波数と異なる場合があります。※2: ハードディスクの容量は1GBを10億バイトとして算出しており、実際の容量とは異なります。システムの回復オプション領域として50MB弱を、リカバリ領域として約115GBを使用しています (リカバリ領域はOSの種類やハードウェアの構成によって異なります)。※3: 全てのUSB対応機器の動作を保証するものではありません。※4: お客様ご自身で、インターネットからダウンロードしていただく必要があります。提供するバージョンは、製造タイミングにより異なります。※5: <XPS シリーズ> Netflixストリーミングバッテリーベンチマーク: 2022年3月にデルのラボで実施されたテストでは、ディスプレイの明るさを150ニット(40%)に設定し、ワイヤレスを有効にしました。Netflix Windows 11アプリを使用したNetflix 1080pコンテンツのストリーミングに基づいています。システム構成、ご使用方法、環境条件などによって異なる場合がございます。テストの結果は、製品間の比較のみに使用されるものであり、同等のバッテリー持続時間が得られることを保証するものではありません。バッテリー持続時間は、テスト結果を大きく下回る可能性があり、製品の構成、ソフトウェア、使用方法、動作条件、電源管理設定、およびその他の要素によって変化します。バッテリーの最大持続時間は、時間の経過および使用にもなって減少します。<その他のシリーズ> システム構成、ご使用方法、環境条件などによって異なる場合がございます。生産性に関するMobile Mark 2018のバッテリー持続時間ベンチマークテストを使用したテストに基づいております。このベンチマークテストの詳細については、www.bapco.comにてご覧ください。

テストの結果は、製品間の比較のみに使用されるものであり、同等のバッテリー持続時間が得られることを保証するものではありません。バッテリー持続時間は、テスト結果を大きく下回る可能性があり、製品の構成、ソフトウェア、使用方法、動作条件、電源管理設定、およびその他の要素によって変化します。バッテリーの最大持続時間は、時間の経過および使用にもなって減少します。※6: 構成によりサイズ・重量は変わりますので実際とは異なる場合があります。※7: エネルギー消費効率とは、JIS C 62623 (2014)に規定する方法により測定した年間消費電力です。●Inspiron、XPS、DELLロゴは、米国Dell Inc.の商標または登録商標です。●Alienware、Alienwareロゴは、米国Alienware Corporationの商標または登録商標です。●Intel、インテル、Intelロゴ、その他のインテルの名称やロゴは、Intel Corporation またはその子会社の商標です。●AMD、AMD Arrowロゴ、Radeon、Ryzen およびそれらの組み合わせは、Advanced Micro Devices, Inc.の商標です。●Microsoft、Windows、Officeロゴ、Outlook、Excel、PowerPointは、米国Microsoft Corporation の米国およびその他の国における登録商標です。●その他の社名および製品名は各社の商標または登録商標です。★Wi-Fi 6Eを使用するには、Windows 11オペレーティング システムと、互換性のあるルーターが必要です。ルーターは別途購入する必要があります。Wi-Fi 6E接続は一部の国や地域でのみ利用できます。お客様が契約しているサービス プロバイダーで利用できるかどうかをご確認ください。

エディオンモデル・総合カタログスペック一覧



Inspiron 3910 デSKTOP P.14



NEW Inspiron 3020 デSKTOP P.14



XPS 8950 デSKTOP P.15

	DI60-CWL (ブラック)	DI80-CWL (ブラック)	DI60-DNLC (ブラック)	DI70-DNLC (ブラック)
プロセッサ	第12世代インテル® Core™ i5-12400F (6コア/12スレッド, 7.5MBキャッシュ, 最大 4.40 GHz)	第12世代インテル® Core™ i7-12700F (12コア/20スレッド, 25MBキャッシュ, 最大 4.90GHz)	第13世代インテル® Core™ i5-13400F (10コア/16スレッド, 20MBキャッシュ, 最大 4.60 GHz)	第13世代インテル® Core™ i7-13700 (16コア/24スレッド, 30MBキャッシュ, 最大 5.20 GHz)
OS	Windows 11 Home	Windows 11 Home	Windows 11 Home	Windows 11 Home
標準搭載メモリー	16GB (16GB × 1)	16GB (16GB × 1)	16GB (16GB × 1)	16GB (16GB × 1)
総メモリースロット数/ 空きスロット数	2/1	2/1	2/1	2/1
最大メモリー容量	64GB	64GB	64GB	64GB
メモリータイプ ^{#1}	3,200MHz DDR4 SDRAM	3,200MHz DDR4 SDRAM	3,200MHz DDR4 SDRAM	3,200MHz DDR4 SDRAM
型数	-	-	-	-
最大解像度	-	-	-	-
仕様詳細	-	-	-	-
ビデオチップ	NVIDIA® GeForce GTX 1660 SUPER	NVIDIA® GeForce GTX 1660 SUPER	NVIDIA® GeForce GTX 1660 SUPER	NVIDIA® GeForce RTX™ 3050
ビデオメモリー容量	6GB GDDR6	6GB GDDR6	6GB GDDR6	8GB GDDR6
VGA端子	-	-	-	-
グラフィックス/ 映像端子	DVI端子 ○	DVI端子 ○	DVI端子 ○	DVI端子 -
HDMI端子 (規格)	○ (2.0対応)	○ (2.0対応)	○ (2.0対応)	○ (2.1対応)
ディスプレイポート (規格)	○ (1.4準拠)	○ (1.4準拠)	○ (1.4準拠)	○ (1.4準拠) × 3
ストレージ ^{#2}	メインドライブ (容量/規格)	512GB/SSD (PCIe)	512GB/SSD (PCIe)	512GB/SSD (PCIe)
セカンドドライブ (容量/規格)	-	-	-	1TB/HDD 7,200回転 (SATA)
光学ドライブ	-	-	DVD±RWFドライブ	DVD±RWFドライブ
有線LAN	10BASE-T/100BASE-TX/1000BASE-T	10BASE-T/100BASE-TX/1000BASE-T	10BASE-T/100BASE-TX/1000BASE-T	10BASE-T/100BASE-TX/1000BASE-T
ワイヤレス★	Wi-Fi 6 (a/b/g/n/ac/ax) Bluetooth 5.1	Wi-Fi 6 (a/b/g/n/ac/ax) Bluetooth 5.1	Wi-Fi 6 (a/b/g/n/ac/ax) Bluetooth 5.2	Wi-Fi 6 (a/b/g/n/ac/ax) Bluetooth 5.2
通信/ 周辺機器	Webカメラ Windows Hello対応 スピーカー キーボード	- - - USBキーボード	- - - USBキーボード	- - - USBキーボード
マウス/ その他入力デバイス	USBマウス	USBマウス	USBマウス	USBマウス
端子/ スロット	USB ^{#3} / Thunderbolt	前面: USB 3.2 Gen 1 × 1, USB 3.2 Type-C™ × 1, USB 2.0 × 2 背面: USB 3.2 Gen 1 × 2, USB 2.0 × 2	前面: USB 3.2 Gen 1 × 1, USB 3.2 Type-C™ Gen 1 × 1, USB 2.0 × 2 背面: USB 3.2 Gen 1 Type-A × 2, USB 2.0 × 2	前面: USB 3.2 Gen 1 Type-A × 1, USB 3.2 Type-C™ Gen 1 × 1, USB 2.0 × 2 背面: USB 3.2 Gen 1 Type-A × 2, USB 2.0 × 2
サウンド入出力	前面: ヘッドセット × 1 背面: ラインアウト × 1	前面: ヘッドセット × 1 背面: ラインアウト × 1	前面: ヘッドセット × 1 背面: ラインアウト × 1	前面: ヘッドセット × 1 背面: ラインアウト × 1
メディアカードリーダー等	SDカードリーダー	SDカードリーダー	SDカードリーダー	SDカードリーダー
対応メモリー	SD™, SDHC™, SDXC™	SD™, SDHC™, SDXC™	SD™, SDHC™, SDXC™	SD™, SDHC™, SDXC™
その他端子	PCI Express 3.0 × 16 スロット × 1 PCI Express 3.0 × 1 スロット × 1	PCI Express 3.0 × 16 スロット × 1 PCI Express 3.0 × 1 スロット × 1	PCI Express 3.0 × 16 スロット × 1 PCI Express 3.0 × 1 スロット × 1	PCI Express 3.0 × 16 スロット × 1 PCI Express 3.0 × 1 スロット × 1
付属ソフト	オフィス セキュリティソフト	- マカフィー® リブセーフ (30日間試用版)	- マカフィー® リブセーフ (30日間試用版)	- マカフィー® リブセーフ (30日間試用版)
写真・ ビデオ編集ソフト/ その他ソフト ^{#4}	-	-	Cyberlink PowerDirector & PhotoDirector (ダウンロード版)	Cyberlink PowerDirector & PhotoDirector (ダウンロード版)
電源/バッテリー駆動時間 ^{#5}	300W	300W	460W	460W
サポート / 保証	1年間プレミアムサポート (24時間365日国内電話サポート/ 引き取り・出張修理)	1年間プレミアムサポート (24時間365日国内電話サポート/ 引き取り・出張修理)	1年間プレミアムサポート (24時間365日国内電話サポート/ 引き取り・出張修理)	1年間プレミアムサポート (24時間365日国内電話サポート/ 引き取り・出張修理)
本体寸法 幅×奥行き×高さ (mm) ^{#6}	約154 × 293 ×324.3mm	約154 × 293 ×324.3mm	約154 × 293 ×324.3mm	約154 × 293 ×324.3mm
本体重量 (付属品電源ケーブルを含まず) ^{#6}	約4.9kg	約4.9kg	約7.3kg	約7.3kg
省エネ規格 ^{#7}	目標年度 区分	2022 16	2022 16	2022 16
エネルギー消費効率	50.1	50.1	58.6	58.6

	DX70-CHLC (ナイトスカイ)	DX80VR-CHLC (ナイトスカイ)	DX90VR-CHLC (ナイトスカイ)	DX100VR-CHLC (プラチナシルバー)
プロセッサ	第12世代インテル® Core™ i7-12700 (12コア/20スレッド, 25MBキャッシュ, 最大 4.90 GHz)	第12世代インテル® Core™ i7-12700 (12コア/20スレッド, 25MBキャッシュ, 最大 4.90 GHz)	第12世代インテル® Core™ i7-12700 (12コア/20スレッド, 25MBキャッシュ, 最大 4.90 GHz)	第12世代インテル® Core™ i7-12700K (12コア/20スレッド, 25MBキャッシュ, 最大 5.00 GHz / 水冷式)
OS	Windows 11 Home	Windows 11 Home	Windows 11 Home	Windows 11 Home
標準搭載メモリー	16GB (8GB × 2)	16GB (8GB × 2)	16GB (8GB × 2)	16GB (8GB × 2)
総メモリースロット数/ 空きスロット数	4/2	4/2	4/2	4/2
最大メモリー容量	128GB	128GB	128GB	128GB
メモリータイプ ^{#1}	4,400MHz DDR5 SDRAM	4,400MHz DDR5 SDRAM	4,400MHz DDR5 SDRAM	4,400MHz DDR5 SDRAM
型数	-	-	-	-
最大解像度	-	-	-	-
仕様詳細	-	-	-	-
ビデオチップ	NVIDIA® GeForce GTX 1650 SUPER	NVIDIA® GeForce GTX 1660Ti	NVIDIA® GeForce RTX™ 3060 LHR	NVIDIA® GeForce RTX™ 3060 Ti LHR
ビデオメモリー容量	4GB GDDR6	6GB GDDR6	12GB GDDR6	8GB GDDR6
VGA端子	-	-	-	-
グラフィックス/ 映像端子	DVI端子 ○	DVI端子 ○	DVI端子 -	DVI端子 -
HDMI端子 (規格)	○ (2.0対応)	○ (2.0対応)	○ (2.1対応)	○ (2.1対応)
ディスプレイポート (規格)	○ (1.4準拠)	○ (1.4準拠)	○ (1.4準拠) × 3	○ (1.4準拠) × 3
ストレージ ^{#2}	メインドライブ (容量/規格)	256GB/SSD (PCIe)	512GB/SSD (PCIe)	512GB/SSD (PCIe)
セカンドドライブ (容量/規格)	-	-	1TB/HDD 7,200回転 (SATA)	1TB/HDD 7,200回転 (SATA)
光学ドライブ	DVD±RWFドライブ	DVD±RWFドライブ	DVD±RWFドライブ	DVD±RWFドライブ
有線LAN	10BASE-T/100BASE-TX/1000BASE-T	10BASE-T/100BASE-TX/1000BASE-T	10BASE-T/100BASE-TX/1000BASE-T	10BASE-T/100BASE-TX/1000BASE-T
ワイヤレス★	Wi-Fi 6 (a/b/g/n/ac/ax) Bluetooth 5.2	Wi-Fi 6 (a/b/g/n/ac/ax) Bluetooth 5.2	Wi-Fi 6 (a/b/g/n/ac/ax) Bluetooth 5.2	Wi-Fi 6 (a/b/g/n/ac/ax) Bluetooth 5.2
通信/ 周辺機器	Webカメラ Windows Hello対応 スピーカー キーボード	- - - USBキーボード	- - - USBキーボード	- - - USBキーボード
マウス/ その他入力デバイス	USBマウス	USBマウス	USBマウス	USBマウス
端子/ スロット	USB ^{#3} / Thunderbolt	前面: USB 3.2 Gen 1 Type-A × 3, USB 3.2 Type-C™ Gen 2 × 1 背面: USB 3.2 Gen 1 Type-A × 2, USB 3.2 Type-C™ Gen 2 × 2 × 1, USB 2.0 × 2	前面: USB 3.2 Gen 1 Type-A × 3, USB 3.2 Type-C™ Gen 2 × 1 背面: USB 3.2 Gen 1 Type-A × 2, USB 3.2 Type-C™ Gen 2 × 2 × 1, USB 2.0 × 2	前面: USB 3.2 Gen 1 Type-A × 3, USB 3.2 Type-C™ Gen 2 × 1 背面: USB 3.2 Gen 1 Type-A × 2, USB 3.2 Type-C™ Gen 2 × 2 × 1, USB 2.0 × 2
サウンド入出力	前面: ヘッドセット × 1 背面: 7.1チャンネル専用端子 × 6	前面: ヘッドセット × 1 背面: 7.1チャンネル専用端子 × 6	前面: ヘッドセット × 1 背面: 7.1チャンネル専用端子 × 6	前面: ヘッドセット × 1 背面: 7.1チャンネル専用端子 × 6
メディアカードリーダー等	SDカードリーダー	SDカードリーダー	SDカードリーダー	SDカードリーダー
対応メモリー	SD™, SDHC™, SDXC™	SD™, SDHC™, SDXC™	SD™, SDHC™, SDXC™	SD™, SDHC™, SDXC™
その他端子	PCI Express × 16 スロット × 1 PCI Express × 4 スロット × 2	PCI Express × 16 スロット × 1 PCI Express × 4 スロット × 2	PCI Express × 16 スロット × 1 PCI Express × 4 スロット × 2	PCI Express × 16 スロット × 1 PCI Express × 4 スロット × 2
付属ソフト	マカフィー® リブセーフ (12ヶ月間更新サービス)	マカフィー® リブセーフ (12ヶ月間更新サービス)	マカフィー® リブセーフ (12ヶ月間更新サービス)	マカフィー® リブセーフ (12ヶ月間更新サービス)
写真・ ビデオ編集ソフト/ その他ソフト ^{#4}	Cyberlink PowerDirector & PhotoDirector (ダウンロード版)	Cyberlink PowerDirector & PhotoDirector (ダウンロード版)	Cyberlink PowerDirector & PhotoDirector (ダウンロード版)	Cyberlink PowerDirector & PhotoDirector (ダウンロード版)
電源/バッテリー駆動時間 ^{#5}	460W BRONZE	460W BRONZE	460W BRONZE	750W PLATINUM
サポート / 保証	1年間プレミアムサポート (24時間365日国内電話サポート/引き取り・出張修理)	1年間プレミアムサポート (24時間365日国内電話サポート/引き取り・出張修理)	1年間プレミアムサポート (24時間365日国内電話サポート/引き取り・出張修理)	1年間プレミアムサポート (24時間365日国内電話サポート/引き取り・出張修理)
本体寸法 幅×奥行き×高さ (mm) ^{#6}	約173 × 426.7 ×372.9mm	約173 × 426.7 ×372.9mm	約173 × 426.7 ×372.9mm	約173 × 426.7 ×391mm
本体重量 (付属品電源ケーブルを含まず) ^{#6}	約12.61kg	約12.61kg	約12.61kg	約12.80kg
省エネ規格 ^{#7}	目標年度 区分	2022 17	2022 17	2022 17
エネルギー消費効率	107.5	107.5	107.5	107.5

※1：実動周波数と異なる場合があります。※2：ハードディスクの容量は1GBを10億バイトとして算出してあり、実際の容量とは異なります。システムの回復オプション領域として50MB弱を、リカバリ領域として約15GBを使用しています（リカバリ領域はOSの種類やハードウェアの構成によって異なります）。※3：全てのUSB対応機器の動作を保障するものではありません。※4：お客様ご自身で、インターネットからダウンロードしていただく必要があります。提供するバージョンは、製造タイミングにより異なります。※5：<XPS シリーズ> Netfixストリーミングバッテリーベンチマーク：2022年3月にデルのラボで実施されたテストでは、ディスプレイの明るさを150ニット（40％）に設定し、ワイヤレスを有効にしました。Netflix Windows 11アプリを使用したNetflix 1080pコンテンツのストリーミングに基づいています。システム構成、ご使用方法、環境条件などによって異なる場合がございます。テストの結果は、製品間の比較のみに使用されるものであり、同等のバッテリー持続時間が得られることを保証するものではありません。バッテリー持続時間は、テスト結果を大きく下回る可能性があり、製品の構成、ソフトウェア、使用方法、動作条件、電源管理設定、およびその他の要素によって変化します。バッテリーの最大持続時間は、時間の経過および使用にもなって減少します。<その他のシリーズ> システム構成、ご使用方法、環境条件などによって異なる場合がございます。生産性に関するMobile Mark 2018のバッテリー持続時間ベンチマークテストを使用したテストに基づいてあります。このベンチマークテストの詳細については、www.bapco.comにてご覧ください。

テストの結果は、製品間の比較のみに使用されるものであり、同等のバッテリー持続時間が得られることを保証するものではありません。バッテリー持続時間は、テスト結果を大きく下回る可能性があり、製品の構成、ソフトウェア、使用方法、動作条件、電源管理設定、およびその他の要素によって変化します。バッテリーの最大持続時間は、時間の経過および使用にもなって減少します。※6：構成によりサイズ・重量は変わりますので実際とは異なる場合があります。※7：エネルギー消費効率とは、JIS C 62623（2014）に規定する方法により測定した年間消費電力です。●Inspiron、XPS、DELLロゴは、米国Dell Inc.の商標または登録商標です。●Alienware、Alienware ロゴは、米国Alienware Corporationの商標または登録商標です。●Intel、インテル、Intelロゴ、その他のインテルの名称やロゴは、Intel Corporation またはその子会社の商標です。●AMD、AMD Arrowロゴ、Radeon、Ryzen およびそれらの組み合わせは、Advanced Micro Devices, Inc.の商標です。●Microsoft、Windows、Officeロゴ、Outlook、Excel、PowerPointは、米国Microsoft Corporationの米国およびその他の国における登録商標です。●その他の社名および製品名は各社の商標または登録商標です。★Wi-Fi 6Eを使用するには、Windows 11オペレーティング システムと、互換性のあるルーターが必要です。ルーターは別途購入する必要があります。Wi-Fi 6E接続は一部の国や地域でのみ利用できます。お客様が契約しているサービス プロバイダーで利用できるかどうかをご確認ください。

エディオンモデル・総合カタログスペック一覧



NEW Dell G15 5530 P.16



NEW Dell G16 7630 P.17

商品名/ DELL型番 (本体カラー)	NG585-DNLCB (ダークグレー) ■Office 搭載モデル NG585-DNHBCB (ダークグレー)	NG595-DNLWC (クオントム ホワイト) ■Office 搭載モデル NG595-DNHBCW (クオントム ホワイト)	NG796-DNLWC (クオントム ホワイト) ■Office 搭載モデル NG796-DNHBCW (クオントム ホワイト)
プロセッサ	第13世代 インテル® Core™ i7-13650HX (14コア/20スレッド, 24MBキャッシュ, 最大 4.9 GHz)	第13世代 インテル® Core™ i7-13650HX (14コア/20スレッド, 24MBキャッシュ, 最大 4.9 GHz)	第13世代 インテル® Core™ i7-13650HX (14コア/20スレッド, 24MBキャッシュ, 最大 4.9 GHz)
OS	Windows 11 Home	Windows 11 Home	Windows 11 Home
性能	標準搭載メモリ 16GB (8GB × 2)	標準搭載メモリ 16GB (8GB × 2)	標準搭載メモリ 16GB (8GB × 2)
総メモリスロット数/ 空きスロット数	2/0	2/0	2/0
最大メモリ容量	32GB	32GB	32GB
メモリータイプ ^{※1}	4,800MHz DDR5 SDRAM	4,800MHz DDR5 SDRAM	4,800MHz DDR5 SDRAM
型数	15.6インチ	15.6インチ	16.0インチ
最大解像度	1,920 × 1,080	1,920 × 1,080	2,560 × 1,600
モニター	仕様詳細 広視野角非光沢液晶 リフレッシュレート120Hz	リフレッシュレート165Hz、広視野角非光沢液晶、 sRGB100%、ComfortViewPlus、 NVIDIA G-SYNC+DDI ディスプレイ	リフレッシュレート165Hz、広視野角非光沢液晶、 sRGB100%、ComfortViewPlus、 NVIDIA G-SYNC+DDI ディスプレイ
ビデオチップ	NVIDIA® GeForce RTX™ 4050 (最大140W)	NVIDIA® GeForce RTX™ 4060 (最大140W)	NVIDIA® GeForce RTX™ 4060 (最大140W)
ビデオメモリ容量	6GB GDDR6	8GB GDDR6	8GB GDDR6
グラフィックス/ 映像端子	VGA端子 -	DVI端子 -	HDMI端子 (規格) ○ (2.1対応)
ディスプレイポート (規格)	○USB 3.2 Type-C兼用	○USB 3.2 Type-C兼用	○USB 3.2 Type-C兼用
ストレージ ^{※2}	メインドライブ (容量/規格) 512GB/SSD (PCIe)	1TB/SSD (PCIe)	1TB/SSD (PCIe)
セカンドドライブ (容量/規格)	-	-	-
光学ドライブ	-	-	-
有線LAN	10BASE-T/100BASE-TX/1000BASE-T	10BASE-T/100BASE-TX/1000BASE-T	10BASE-T/100BASE-TX/1000BASE-T
ワイヤレス★	Wi-Fi 6 (a/b/g/n/ac/ax) Bluetooth 5.2	Wi-Fi 6 (a/b/g/n/ac/ax) Bluetooth 5.2	Wi-Fi 6 (a/b/g/n/ac/ax) Bluetooth 5.2
Webカメラ	HD (720p)、デジタルマイク付	HD (720p)、デジタルマイク付	HD (720p)、デュアルアレイマイク付き
Windows Hello対応	-	-	-
通信/ 周辺機器	スピーカー 内蔵	内蔵	内蔵
キーボード	日本語バックライトキーボード (テンキー付き)	日本語バックライトキーボード (テンキー付き)	1ゾーンRGB日本語バックライトキーボード (Gキー付)
マウス / その他入力デバイス	-	-	-
USB ^{※3} / Thunderbolt	USB 3.2 Gen1 Type-A ×3、 USB 3.2 Gen2 Type-C™ ×1 (DisplayPort 1.4対応)	USB 3.2 Gen1 Type-A ×3、 USB 3.2 Gen2 Type-C™ ×1 (DisplayPort 1.4対応)	USB 3.2 Gen1 Type-A ×3、 USB 3.2 Gen2 Type-C™ ×1 (DisplayPort 1.4対応)
端子/ スロット	サウンド入出力 ヘッドフォン/マイク (兼用) × 1	ヘッドフォン/マイク (兼用) × 1	ヘッドフォン/マイク (兼用) × 1
メディアカードリーダー等	-	-	-
対応メモリー	-	-	-
その他端子	-	-	-
付属ソフト	■NG585-DNHBCBに付属 Office Home & Business 2021 + Microsoft 365 Basic 12ヶ月試用版 (デジタルライセンス版)	■NG595-DNHBCWに付属 Office Home & Business 2021 + Microsoft 365 Basic 12ヶ月試用版 (デジタルライセンス版)	■NG796-DNHBCWに付属 Office Home & Business 2021 + Microsoft 365 Basic 12ヶ月試用版 (デジタルライセンス版)
セキュリティソフト	マカフィー® リブセーフ (30日間試用版)	マカフィー® リブセーフ (30日間試用版)	マカフィー® リブセーフ (30日間試用版)
写真・ビデオ編集ソフト/ その他ソフト ^{※4}	Cyberlink PowerDirector & PhotoDirector (ダウンロード版)	Cyberlink PowerDirector & PhotoDirector (ダウンロード版)	Cyberlink PowerDirector & PhotoDirector (ダウンロード版)
電源/バッテリー駆動時間 ^{※5}	330W/約6.5時間	330W/約6.5時間	330W/約6時間
サポート / 保証	1年間プレミアムサポート (24時間365日国内電話サポート/引き取り・出張修理)	1年間プレミアムサポート (24時間365日国内電話サポート/引き取り・出張修理)	1年間プレミアムサポート (24時間365日国内電話サポート/引き取り・出張修理)
本体寸法 幅×奥行き×高さ (mm) ^{※6}	約357.26 × 274.52 × 26.95mm	約357.26 × 274.52 × 26.95mm	約356.98 × 288.73 × 25.65mm
本体重量 (付属品電源ケーブル含まず) ^{※6}	約2.97kg	約2.97kg	約2.99kg
目標年度	2022	2022	2022
省エネ規格 ^{※7}	区分 12	12	12
エネルギー消費効率	25.0	25.0	38.1



NEW Alienware m16 P.18



NEW Alienware m18 P.18



NEW Alienware x16 P.19



NEW Alienware Aurora R15 P.20

商品名/ DELL型番 (本体カラー)	NAM96-DNLWC (ダークメタリックムーン) ■英語版 NAM96E-DNLWC (ダークメタリックムーン)	NAM98-DNLWC (ダークメタリックムーン) ■英語版 NAM98E-DNLWC (ダークメタリックムーン)	NAX96-DNLWC (ルナシルバー) ■英語版 NAX96E-DNLWC (ルナシルバー)	DA90-DNLWC (ルナライト (シルバーホワイト))	DA100-DNLWC (ダークサイドオブザムーン (ダークグレー))
プロセッサ	第13世代 インテル® Core™ i7-13700HX (16コア/24スレッド, 30MBキャッシュ, 最大 5.0 GHz)	第13世代 インテル® Core™ i9-13900HX (24コア/32スレッド, 36MBキャッシュ, 最大 5.4 GHz)	第13世代 インテル® Core™ i9-13900HK (14コア/20スレッド, 24MBキャッシュ, 最大 5.4 GHz)	第13世代 インテル® Core™ i7-13700KF (16コア/24スレッド, 30MBキャッシュ, 最大 5.4 GHz) (Alienware Cryo-tech水冷システム)	
OS	Windows 11 Home / ■英語版 Windows 11 Home	Windows 11 Home / ■英語版 Windows 11 Home	Windows 11 Home / ■英語版 Windows 11 Home	Windows 11 Home	
性能	32GB (16GB × 2)	32GB (16GB × 2)	32GB (16GB × 2) (オンボード)	32GB (16GB×2)	
総メモリスロット数/ 空きスロット数	2/0	2/0	-	2/0	
最大メモリ容量	64GB	64GB	-	64GB	
メモリータイプ ^{※1}	4,800MHz DDR5 SDRAM	4,800MHz DDR5 SDRAM	6,000MHz LP-DDR5 SDRAM	4,800MHz DDR5 SDRAM	
型数	16.0インチ	18.0インチ	16.0インチ	-	
最大解像度	2,560 × 1,600	2,560 × 1,600	2,560 × 1,600	-	
モニター	リフレッシュレート165Hz、非光沢液晶、 sRGB100%、ComfortViewPlus、 NVIDIA G-SYNC+DDI ディスプレイ	リフレッシュレート165Hz、広視野角非光沢液晶、 DCI-P3 100%、ComfortViewPlus、 NVIDIA G-SYNC+DDI ディスプレイ	リフレッシュレート240Hz、広視野角非光沢液晶、 DCI-P3 100%、ComfortViewPlus、 NVIDIA G-SYNC+DDI ディスプレイ	-	
ビデオチップ	NVIDIA® GeForce RTX™ 4070 (最大140W)	NVIDIA® GeForce RTX™ 4070 (最大140W)	NVIDIA® GeForce RTX™ 4070 (最大140W)	NVIDIA® GeForce RTX™ 3070 LHR	NVIDIA® GeForce RTX™ 4080
ビデオメモリ容量	8GB GDDR6	8GB GDDR6	8GB GDDR6	8GB GDDR6	16GB GDDR6X
グラフィックス/ 映像端子	VGA端子 -	DVI端子 -	HDMI端子 (規格) ○ (2.1対応)	○ (2.1対応)	
ディスプレイポート (規格)	○ (2.1対応)	○ (2.1対応)	○ (2.1対応)	○ (2.1対応)	
ディスプレイポート (規格)	○ (1.4準拠) Mini DP × 1、Thunderbolt 4兼用 × 2	○ (1.4準拠) Mini DP × 1、Thunderbolt 4兼用 × 2	○ (1.4準拠) Mini DP × 1、Thunderbolt 4兼用 × 1、 USB 3.2 Type-C兼用 × 1	○ × 3 (1.4準拠)	
ストレージ ^{※2}	2TB/SSD (PCIe4.0 × 4)	2TB/SSD (PCIe4.0 × 4)	2TB/SSD (PCIe4.0 × 4)	1TB/SSD (PCIe4.0 × 4)	
セカンドドライブ (容量/規格)	-	-	-	2TB/HDD 7,200回転 (SATA)	
光学ドライブ	-	-	-	-	
有線LAN	Killer™ 10BASE-T/100BASE-TX/ 1000BASE-T/2.5GBASE-T	Killer™ 10BASE-T/100BASE-TX/ 1000BASE-T/2.5GBASE-T	Killer™ 10BASE-T/100BASE-TX/ 1000BASE-T/2.5GBASE-T	Killer™ 10BASE-T/100BASE-TX/ 1000BASE-T/2.5GBASE-T	
ワイヤレス★	Killer™ Wi-Fi 6E (a/b/g/n/ac/ax) Bluetooth 5.3	Killer™ Wi-Fi 6E (a/b/g/n/ac/ax) Bluetooth 5.3	Killer™ Wi-Fi 6E (a/b/g/n/ac/ax) Bluetooth 5.3	Killer™ Wi-Fi 6 (a/b/g/n/ac/ax) Bluetooth 5.2	
Webカメラ	FHD RGBカメラ (1080p)、デュアルアレイマイク付き	FHD RGB-IRカメラ (1080p)、デュアルアレイマイク付き	FHD RGB-IRカメラ (1080p)、デュアルアレイマイク付き	-	
Windows Hello対応	-	-	-	-	
通信/ 周辺機器	内蔵	顔認証 内蔵	顔認証 内蔵スピーカー×6 (2サブウーファー含む)	-	
キーボード	Alienware AlienFX RGB キーボード (キー単位設定可能、日本語)、 nキーロールオーバー/アンチゴースト対応 ■英語版 Alienware AlienFX RGB CHERRY MX メカニカルキーボード (キー単位設定可能、英語)、 nキーロールオーバー/アンチゴースト対応	Alienware AlienFX RGB キーボード (キー単位設定可能、日本語)、 nキーロールオーバー/アンチゴースト対応 ■英語版 Alienware AlienFX RGB CHERRY MX メカニカルキーボード (キー単位設定可能、英語)、 nキーロールオーバー/アンチゴースト対応	Alienware AlienFX RGB キーボード (キー単位設定可能、日本語)、 nキーロールオーバー/アンチゴースト対応 ■英語版 Alienware AlienFX RGB CHERRY MX メカニカルキーボード (キー単位設定可能、英語)、 nキーロールオーバー/アンチゴースト対応	-	
マウス / その他入力デバイス	-	-	-	-	
USB ^{※3} / Thunderbolt	Thunderbolt™ 4 × 2 (USB4、DisplayPort 1.4、15W PowerDelivery対応)、 USB 3.2 Gen1 Type-A × 1、 USB 3.2 Gen1 Type-A × 1 (PowerShare対応)	Thunderbolt™ 4 × 2 (USB4、DisplayPort 1.4、15W PowerDelivery対応)、 USB 3.2 Gen1 Type-C™ × 1、 USB 3.2 Gen1 Type-A × 2 (PowerShare対応)	Thunderbolt™ 4 × 1 (USB4、DisplayPort 1.4、15W PowerDelivery対応)、 USB 3.2 Gen1 Type-C™ × 1 (DisplayPort 1.4、15W PowerDelivery対応)、 USB 3.2 Gen1 Type-A × 2 (PowerShare対応)	前面: USB 3.2 Gen2 Type-C™ (10Gbps) × 1 (PowerShare対応) USB 3.2 Gen1 Type-A (5Gbps) × 3 (1つはPowerShare対応) 背面: USB 3.2 Gen2×2 Type-C™ (20Gbps) × 1、 USB 3.2 Gen2 Type-C™ (10Gbps) × 1、 USB 3.2 Gen1 Type-A (5Gbps) × 2、USB 2.0 × 4	
端子/ スロット	ヘッドフォン/マイク (兼用) × 1	ヘッドフォン/マイク (兼用) × 1	ヘッドフォン/マイク (兼用) × 1	前面: ヘッドフォン/マイク (兼用) × 1 背面: オーディオ出力 × 6 (ラインイン、ラインアウト、マイク、サラウンド)、 S/PDIFデジタル出力 (同軸) × 1、 S/PDIFデジタル出力 (オプティカル) × 1	
メディアカードリーダー等	SDカードリーダー	SDカードリーダー	microSDカードリーダー	-	
対応メモリー	SD™、SDHC™、SDXC™	SD™、SDHC™、SDXC™	microSD™、microSDHC™、microSDXC™	-	
その他端子	-	-	-	PCI Express 3.0 × 4 スロット×2 PCI Express 5.0 × 16 スロット×1	
付属ソフト	■NG585-DNHBCBに付属 Office Home & Business 2021 + Microsoft 365 Basic 12ヶ月試用版 (デジタルライセンス版)	■NG595-DNHBCWに付属 Office Home & Business 2021 + Microsoft 365 Basic 12ヶ月試用版 (デジタルライセンス版)	■NG796-DNHBCWに付属 Office Home & Business 2021 + Microsoft 365 Basic 12ヶ月試用版 (デジタルライセンス版)	-	
セキュリティソフト	マカフィー® リブセーフ (30日間試用版)	マカフィー® リブセーフ (30日間試用版)	マカフィー® リブセーフ (30日間試用版)	-	
写真・ビデオ編集ソフト/ その他ソフト ^{※4}	Cyberlink PowerDirector & PhotoDirector (ダウンロード版)	Cyberlink PowerDirector & PhotoDirector (ダウンロード版)	Cyberlink PowerDirector & PhotoDirector (ダウンロード版)	Cyberlink PowerDirector & PhotoDirector (ダウンロード版)	
電源/バッテリー駆動時間 ^{※5}	330W/約6.5時間	330W/約6.5時間	330W	240W/約6時間	
サポート / 保証	1年間プレミアムサポート (24時間365日国内電話サポート/引き取り・出張修理)	1年間プレミアムサポート (24時間365日国内電話サポート/引き取り・出張修理)	1年間プレミアムサポート (24時間365日国内電話サポート/引き取り・出張修理)	1年間プレミアムサポート (24時間365日国内電話サポート/引き取り・出張修理)	
本体寸法 幅×奥行き×高さ (mm) ^{※6}	約357.26 × 274.52 × 26.95mm	約357.26 × 274.52 × 26.95mm	約410.3 × 319.9 × 26.7mm	約364.74 × 289.81 × 18.57mm	
本体重量 (付属品電源ケーブル含まず) ^{※6}	約2.97kg	約2.97kg	約4.04kg	約2.72kg	
目標年度	2022	2022	2022	2022	
省エネ規格 ^{※7}	区分 12	12	12	12	
エネルギー消費効率	25.0	25.0	54.8	56.5	

※1: 実動周波数と異なる場合があります。 ※2: ハードディスクの容量は1GBを10億バイトとして算出しており、実際の容量とは異なります。システムの回復オプション領域として50MB弱を、リカバリ領域として約15GBを使用しています (リカバリ領域はOSの種類やハードウェアの構成によって異なります)。 ※3: 全てのUSB対応機器の動作を保障するものではありません。 ※4: お客様ご自身で、インターネットからダウンロードしていただく必要があります。提供されるバージョンは、製造タイミングにより異なります。 ※5: <XPS シリーズ> Netflixtストリーミング/バッテリーベンチマーク: 2022年3月にテストされたものでは、ディスプレイの明るさを150ニット (40%) に設定し、ワイヤレスを有効にしました。Netflix Windows 11アプリを使用したNetflix 1080pコンテンツのストリーミングに基づいています。システム構成、ご使用方法、環境条件などによって異なる場合がございます。テストの結果は、製品間の比較のみに使用されるものであり、同等のバッテリー持続時間が得られることを保証するものではありません。バッテリー持続時間は、テスト結果を大きく下回る可能性があります。製品の構成、ソフトウェア、使用方法、動作条件、電源管理設定、およびその他の要素によって変化します。バッテリーの最大持続時間は、時間の経過および使用にもとまって減少します。 <その他のシリーズ> システム構成、ご使用方法、環境条件などによって異なる場合がございます。生産性に関するMobile Mark 2018のバッテリー持続時間ベンチマークテストを使用したテストに基づいております。このベンチマークテストの詳細については、www.bapco.comにてご覧いただけます。バッテリー持続時間は、テスト結果を大きく下回る可能性があります。製品の構成、

ソフトウェア、使用方法、動作条件、電源管理設定、およびその他の要素によって変化します。バッテリーの最大持続時間は、時間の経過および使用にもとまって減少します。 ※6: 構成によりサイズ・重量は変わりますので実際とは異なる場合があります。 ※7: エネルギー消費効率とは、JIS C 62623 (2014) に規定する方法により測定した年間消費電力です。 ●Inspiron. XPS. DELLロゴは、米国Dell Inc.の商標または登録商標です。 Alienware. Alienwareロゴは、米国Alienware Corporationの商標または登録商標です。 ●Intel. Intelロゴ、その他のインテルの名称やロゴは、Intel Corporation またはその子会社の商標です。 ●AMD. AMD Arrowロゴ、Radeon. Ryzen およびそれらの組み合わせは、Advanced Micro Devices, Inc.の商標です。 ●Microsoft. Windows. Officeロゴ、Outlook. Excel. PowerPointは、米国Microsoft Corporationの米国およびその他の国における登録商標です。 ●その他の社名および製品名は各社の商標または登録商標です。 ●Wi-Fi 6Eを使用するには、Windows 11オペレーティング システム、互換性のあるルーターが必要となります。ルーターは別途購入する必要があります。 Wi-Fi 6E接続は一部の国や地域でのみ利用できます。 お客様が契約しているサービス プロバイダーで利用できるかどうかをご確認ください。



■ Office Home & Business 2021 ■ Microsoft 365 Basic 12ヶ月試用版

デジタルライセンス版 付属モデルご購入後の手順

Microsoft Office 搭載PCなら、Word/Excel/PowerPoint など、ドキュメント作成に必要なOffice アプリケーションをPCを買ったその日からすぐに使うことができます。

■ Office Home & Business 2021 :

初回設定時、国内インターネット環境でのダウンロードが必要です。

STEP 1 : ご購入のPC (Windows 11) でOffice アプリを起動し、「Officeを入手しました」というメッセージが表示されます。

STEP 2 : プロダクトキーなしでOffice製品をアクティブ化し、Microsoft アカウントに追加することができます。



詳しくは Microsoft Official サイトをご覧ください。



■ Microsoft 365 Basic 12ヶ月試用版 :

Microsoft 365 Basic 12ヶ月試用版をご利用の場合、初回 PC 起動後180日以内に、サブスクリプションへ登録（要クレジットカード）が必要です。【ご注意】試用期間終了後、自動更新され、料金が発生します。試用後、ご利用にならない場合はお客様にて試用の停止の手続きが必要になります。

機能一例



クラウド ストレージ 100GB



Microsoft テクニカル サポート

デル サポート・修理に関するお問合せ

事前に購入時のレシート、サービスタグ番号(7桁)またはエクスプレス・サービス・コードをご準備ください。

技術的な質問やパソコンの使い方に関するお悩み、故障や修理の受付も24時間対応です。



■ 国内対応電話サポート

24 時間 365 日
0120-937-039
(フリーダイヤル)



■ LINE チャットで相談

アカウント名:デル・テクノロジーズ
LINE ID : @dell

サポート時間: 9 時 ~ 21 時

友達追加はこちらから▶



■ Eメール・チャットでの お問い合わせ

www.dell.co.jp/number



その他のサポート

■ オンラインサポート情報

www.dell.co.jp/support

■ デル スタートアップガイド

www.dell.co.jp/ServicePortal



デル・テクノロジーズ株式会社

〒100-8159 東京都千代田区大手町一丁目2番1号 Otemachi Oneタワー (受付17階)

●製品の購入には、購入元が提示する契約条件が適用されます。●本カタログ掲載製品は、なくなり次第販売終了となります。●PCリサイクルマークが付与されたデル製品は、新たな料金なしで当社が回収および再資源化します。●記載されている内容、外観（モニター含む）および仕様は予告なく変更される場合があります。●他社製ソフトウェアおよび周辺機器の中に当社システムで使用できないものがあります。ご購入に際しては、各ソフトウェアおよび周辺機器の販売元にご確認ください。●他社製機器およびソフトウェアはデル標準保守サービスの対象外です。●システムメモリーは機種・構成により、その容量の一部をビデオメモリーに使用場合があります。●お客様が録画・録音したものは、個人として楽しむなどの他は、著作権法上、権利者に無断で使用できません。●量販店とデルホームページにおいて販売される構成は異なる場合があります。●Inspiron、XPS、DELLロゴは、米国Dell Inc.の商標または登録商標です。Alienware、Alienware ロゴは、米国 Alienware Corporationの商標または登録商標です。●Intel、インテル、Intel ロゴ、その他のインテルの名称やロゴは、Intel Corporation またはその子会社の商標です。●AMD、AMD Arrowロゴ、Radeon、Ryzen およびそれらの組み合わせは、Advanced Micro Devices, Inc.の商標です。●NVIDIA、NVIDIA ロゴ、GeForce GTX、GeForce RTXは米国およびその他の国におけるNVIDIA Corporationの商標または登録商標です。●Microsoft、Windows、Office ロゴ、Outlook、Excel、PowerPointは、米国Microsoft Corporationの米国およびその他の国における登録商標です。●その他の社名および製品名は各社の商標または登録商標です。

お問い合わせは本店で。