

FMV

 angle
Select


FMV

 angle
Select



Fujitsu Client Computing Limited disclaims that the products under this catalog or peripheral devices of the products conform standards or requirements of countries or regions outside Japan nor are compatible with any products or devices other than expressly so stated by Fujitsu Client Computing Limited in writing. (ESPRIMO) Repair and technical support requests are accepted only in Japan.


お求めは下記のお店へ

FMV シリーズのお問い合わせは  富士通パソコン製品情報ページ <https://www.fmworld.net/fmv/>

本カタログ掲載パソコンのご購入に関する相談は、こちらまで。 **【購入相談窓口】** **0120-959-242** **【無料】** (受付時間: 9:00~19:00)

※注意: 電話番号はお間違えないよう、お確かめの上おかけください。
※富士通製品以外のソフトウェア・周辺機器などに関するご質問は、各提供メーカーへお問い合わせください。
販売元: 株式会社エディオン 製造元: 富士通クライアントコンピューティング株式会社 本社 〒212-0058 神奈川県川崎市幸区豊島田1-1-2

★このカタログに記載の内容は2022年12月現在のものです。これらについては予告なしに変更することがあります。

 **Windows 11** Make the everyday easier with Windows 11

 **Windows 11**

Make the everyday easier with Windows 11

 **Microsoft Office**

Office 2021 搭載 PC

日本メーカー「富士通」の安心・信頼 使う人に寄り添うFMV 品質

富士通パソコンFMVをはじめとしたコンピューティング技術を通じた「快適で優しく美しい暮らし」の実現に向けて、多様化するニーズにいち早く対応していくとともに、「世界一、お客様に優しいコンピューティング会社」として成長、発展し続けてまいります。



企画

お客様からいただいたご意見を集約し、製品企画工程にフィードバック。使いやすさの向上、信頼性の確立など、よりよい製品作りのために活用しています。



独自設計・開発

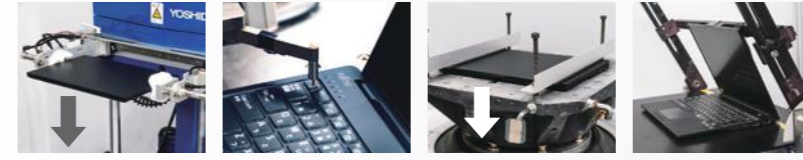
お客様の声を元に独自設計しているため、安心感やきめ細かな配慮が違います。例えば、ヘッドホンを使いながらマウス操作する時でも、邪魔にならないようジャックの位置を配慮するなど、使う人のことを考えて設計・開発しています。



製造

お客様が安心・安全・快適にパソコンをご利用いただけるよう、様々な品質検査を実施しています。また、日本企業ならではの、日本の生活環境・住環境を考えた細かい試験項目で品質を確保しています。

当社ならではの、厳しい堅牢性試験 & 耐久性試験をクリア



落下試験* キーボードたわみ試験 振動試験 開閉試験

*アメリカ国防総省が規定する米軍採用企画試験(MIL-STD-810 H)レベルの堅牢性試験を実施(UH90/H1のみ)。

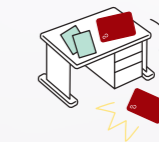
モバイルパソコンはさらに過酷な試験を実施!



天板からの全面加圧試験 天板からの一点加圧試験

*機種により実施する試験内容が異なります。*これらの試験は破壊や故障がないことを保証するものではありません。

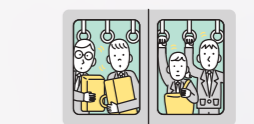
落下試験*
約76cm



振動試験
自転車振動クリア



天板全面加圧試験
約200kgf



一点加圧試験
約35kgf



FMVはスマホ連携が充実・快適、機能をさらに強化

スマホ写真&動画バックアップ

QRコードでの簡単ペアリング。Wi-Fi経由で同一LAN内のパソコンへ自動バックアップ。パソコンからスマホへの復元も対応しており、パソコンの大容量ストレージを活用することで家族のデータが個別管理可能*。



*最大スマホ5台 *iOS 13以降、iPadOS 13以降、Android 7.0以降対応

スマホカメラ転送

パソコン内蔵のカメラの代わりに、スマホのカメラを利用。お子さんの寝顔をそーっと見せたり、パソコンのWebカメラではなかなか映るのが難しかった場面もバッチリ共有できます。



リモートにも最適

AIノイズキャンセリング

タイピング音や環境音を抑制するモードにくわえて、周囲の人の声も抑制するモードを搭載。自分の声がよりクリアに伝わります。

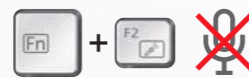
シーンに合わせた2つのモード



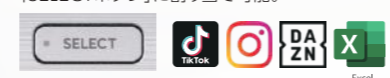
*一部のオンライン通話アプリおよびヘッドセットなどの接続機器によっては、本機能がご利用できない場合があります。
*「周囲の人の声をカット」は、パソコン本体のマイク利用時のみ効果があります。

ショートカットキー・ボタンで楽々操作

マイクミュート
発言に合わせて、マイクON/OFFを簡単切替。



お気に入りアプリ簡単起動 (AH51)
TikTokやInstagram等、よく使うアプリを「SELECTボタン」に割り当て可能。



買った後も安心が長続き!

オリジナルポイント | 保証期間

エディオン
オリジナルモデルなら

メーカー保証*1 1年間

NHシリーズ、AHシリーズは、
メーカー保証*1 3年間

UHシリーズは、
メーカー保証*1 4年間

さらに

エディオン/100満ポルト
カード会員様なら2年または、1年延長*2の**5年間長期保証**

エディオンカード・あんしん保証カード・IDカードの保証・ポイントに関するお問い合わせ

エディオンカードセンター **0120-87-6565**

万が一の際、免責なく、ご購入単価まで何度でも、**5年間 同じ保証金額**なので安心です。

*エディオンカードへの入会が必要です。
100満ポルトカードについての各種お問い合わせは、最寄りの100満ポルトのお店にお問い合わせ下さい。

受付時間: 10:00~18:00(年末年始休)

さらに

富士通ワイド保証サービス3年、4年、5年

エディオンオリジナルモデルとのセット購入でさらにオトクに

安心・快適に!

通常では保証外のこんな故障も
**修理金額の限度額無く、
何度でも無償で修理対応**

*起動不可時はOS再インストールに対応



3年保証
特別価格
13,200円

4年保証
特別価格
19,800円

5年保証
特別価格
26,400円

メーカー3年保証付きモデル購入時

メーカー保証	1年目	2年目	3年目	4年目	5年目
ワイド保証3年					
ワイド保証4年					
ワイド保証5年					

メーカー4年保証付きモデル購入時

メーカー保証	1年目	2年目	3年目	4年目	5年目
ワイド保証3年					
ワイド保証4年					
ワイド保証5年					

*1:ご使用上の誤り(水損・落下・破損等)や、災害等による故障は保証の対象外となります。
*2:延長保証は、エディオン/100満ポルトのサービスです。また、エディオン/100満ポルトカードへの入会が必要です。
*本カタログでは、富士通クライアントコンピューティング株式会社の製品・サービスについて、「富士通パソコン」「富士通の」などと表記しています。



UH90/H1



FMVU90H1HE フロストグレー

オリジナル
ポイント

メーカー
4年間保証 ※1
5年間保証 ※2

重さ
約848g

バッテリー駆動
約29.5時間



FMVU90H1BE ピクトブラック



FMVU90H1WE シルバーホワイト

Intel® Unison™ ~パソコンとスマートフォンの連携~

Intel® Unison™を使えば、パソコンとお手持ちのスマートフォン (iOSまたはAndroid) を連携可能。メッセージ・ファイル転送・通知・通話を1つの画面に全て集約。

- スマートフォンへの通知をパソコンで確認
- スマートフォンからの通知の制御 (フィルター) とカスタマイズ
- パソコンとスマートフォンの間でファイルの転送が可能
- パソコンからメッセージの読み書きが可能
- スマートフォンへのメッセージをパソコンに通知
- スマートフォンの連絡先を使う
- パソコンのマイクとスピーカーが使用可能
- パソコンから電話をかける

パソコン用アプリはプレインストール済み。スマホ用アプリは別途ダウンロード頂く必要があります。(対応OS: iOS 15以降、Android 9以降)

縦横比16:10の14型大画面

旧モデル (13.3型) 比画面サイズ17%アップで画面を広く使えます。



軽量・高性能モデル

人工衛星などに長年使用されている、信頼性の高い材料「東レ社製カーボン」を一部採用。素材や部品の1点1点までこだわり抜き軽さと強さを追求しました。



大容量16GBメモリ搭載

8GBメモリの場合、複数の作業を同時に行くと、パフォーマンスが落ちてしまうことがあります。そんな時も16GBメモリなら安定した作業環境を確保でき、作業が快適です。

安定したパフォーマンスを確保するには**16GB**がおすすめ

ミドルユーザー

8GBメモリの場合、使用量80%で動作が不安定になる可能性も。

アクティブユーザー

16GBメモリなら、動画を書き出し中にゲームをしても余裕!

まだまだ余裕!!

*富士通調べ。

第13世代インテルCPU搭載

P-core
パワーが必要なシングルタスクに特化
● Word、Excel等のOfficeソフト
● 3Dゲーム
● RAW画像処理/動画編集 ...等

E-core
マルチ/バックグラウンドタスクに特化
● メールソフト
● クラウドと同期作業
● セキュリティソフト ...等

Core i7-1360P搭載
最新第13世代Pシリーズは、ベース電力28Wでハイパフォーマンスとモバイル性能を両立させ、12コア (P-core 4/E-core 8) /16スレッドの構造で、シングルタスク、マルチタスクの作業効率をアップ。
前モデル第12世代 (Core i7-1255U) と比較して、**約142%高速化!***

マスク着用でもサインイン可能な指紋認証付き電源ボタン

電源ボタンを押すだけでサインインが可能。顔認証ではないので、外出先でマスクをしたままでも、パスワードを入力する必要はありません。



充実のインターフェース

安定した通信の有線LANポートなどビジネスでも活用する多様なインターフェースを搭載。



利用シーンを想定した堅牢設計※4

厳しい堅牢性試験&耐久性試験をクリア
机からの落下、自転車移動時の振動、バッグ収納時の詰め込み、満員電車での圧迫。日常のあらゆるシーンを想定し、毎日気兼ねなく持ち運べる安心感のため、厳しい耐久試験を実施しました。

- 落下試験 約76cm
- 振動試験 自転車振動クリア
- 一点加圧試験 約35kgf
- 天板全面加圧試験 約200kgf

*アメリカ国防総省が規定する米軍採用企画試験 (MIL-STD-810 H) レベルの堅牢性試験を実施。

シリーズ	基本OS	ディスプレイ	CPU	GPU	メモリ	SSD/HDD	無線通信機能	ソフト/機能
UH90/H1	Windows 11 Home Windows 11	14型ワイド WUXGA ノングレア液晶 高輝度 高色純度 広視野角	インテル® Core™ i7-1360P プロセッサ 12コア/16スレッド	Intel® Iris® X* グラフィックス (CPUに内蔵)	16GB/最大16GB (増設・交換不可)	約512GB SSD (PCIe Gen4)	Wi-Fi 6E、Bluetooth® v5.1準拠	Office Home & Business 2021 ATOK LOGOS 2021

*1:ご使用上の誤り(水損・落下・破損等)や、災害等による故障は保証の対象外となります。*2:1年間延長保証は、エディオン/100ポルトのサービスです。また、エディオン/100ポルトカードへの入会が必要です。*3:富士通検証機でCINEBENCH R23を使用して測定。全ての機器において同様の結果を保証するものではありません。*4:いずれの試験内容も、無破損、無故障を保証するものではありません。

Wi-Fi 6E搭載

新しく追加された6GHzの周波数帯域を使用することで、混雑の少ない快適な通信が可能。



*画像はイメージです。

Thunderbolt 4 ディスプレイ出力や充電もできる Thunderbolt™ 4

最大40Gbpsのデータ転送を実現するThunderbolt™ 4に対応したUSB Type-C端子を2つ搭載。データの転送だけでなく最大4Kで60Hzまでの映像出力、音声出力、電源の供給電*をケーブル1本で同時にできます。モニターがUSB Type-C対応なら、何本もケーブルを接続することなく1本挿すだけですぐに理想的な作業環境ができ、デスク周りもすっきりします。

*受電時: 最大65W、給電時: 最大15W、USB PD (Power Delivery) をサポートした機器との接続が必要です。



すっぴんでも、もう大丈夫!

高性能AIメイクアップアプリ(Umore)搭載。ナチュラルやしっとりメイク加工はもちろん、青ひげの美肌補正や、目を大きくしたり、小顔にだって思いのまま。



モバイルバッテリー充電

コンセントがない場所でも充電できる
突然のバッテリー切れでも、お手持ちのモバイルバッテリーで充電が可能です。外出先などでコンセントが見つからなくても安心です。



*7.5W (5V/1.5A) 以上を供給可能なUSB Power Delivery対応機器であれば、本体に充電できます。パソコンを使用しながら本体に充電する場合は、65W (20V/3.25A) 以上供給可能なものが必要です。ただし、すべての対応機器の動作を保証するものではありません。

詳しくはこちら



NH90/H1



オリジナルポイント
 メーカー
3年間保証 + **2年間**
5年間保証^{※1}_{※2}



FMVN90H1GE
シャンパンゴールド



FMVN90H1BE
ブライトブラック

17.3型狭額縁液晶

従来の15.6型ワイド液晶モデルとほぼ変わらない筐体サイズに迫力の17.3型大画液晶を搭載。オンラインミーティングも相手の表情がより大きく見えて快適です。



一般的な15.6型モデルと比べて
画面サイズ123%

MADE IN JAPAN 出雲モデル

部品受入検査・CPU組み込み・部品組み込み・最終組み立て・出荷試験(品質管理)を日本国内で実施。出雲の工場に経験豊富なスタッフによって作られ、厳しい出荷試験(品質管理)を経てお届けしています。

大容量16GBメモリ搭載

8GBメモリの場合、複数の作業を同時に行くと、パフォーマンスが落ちてしまうことがあります。そんな時も16GBメモリなら安定した作業環境を確保でき、作業が快適です。

安定したパフォーマンスを確保するには **16GB** がおすすめ

ミドルユーザー	アクティブユーザー
8GBメモリの場合、使用量80%で動作が不安定になる可能性も。	16GBメモリなら、動画を書き出し中にゲームをしても余裕!

※富士通調べ。

10年に1度の変革 第12世代インテルCPU搭載

P-core
 パワーが必要なシングルタスクに特化
 ● Word、Excel等のOfficeソフト
 ● 3Dゲーム
 ● RAW画像処理/動画編集 …等

E-core
 マルチ/バックグラウンドタスクに特化
 ● メールソフト
 ● クラウドと同期作業
 ● セキュリティソフト …等

CPUコアの役割分担が明確になり全ての作業がより効率的に高速化

Core i7-12700H搭載
 ゲーミングノート向けCPUで14コア(P-core 6/E-core 8)/20スレッドと従来よりも大幅にスペックアップが図られ、高いパフォーマンスを発揮

第11世代(Core i7-1195G7)と比較して、**約212%高速化!**^{※3}

*画像はイメージです。

HDMI IN/OUT ゲームから仕事まで幅広く使えるHDMI入力端子
 ゲーム機やカメラと接続^{※4}すれば、17.3型ワイドの大画面でゲームや写真、動画を楽しめます。またテレワーク時のセカンドディスプレイとしても利用できます。



※4 市販のHDMIケーブルが必要です。

Wi-Fi 6E 搭載

新しく追加された6GHzの周波数帯域を使用することで、混雑の少ない快適な通信が可能。



*画像はイメージです。

すっぴんでも、もう大丈夫!

高性能AIメイクアップアプリ(Umore)搭載。ナチュラルやしっとりメイク加工はもちろん、青ひげの美肌補正や、目を大きくしたり、小顔にだって思いのまま。

女性はもちろん、男性も

before → after

AIエフェクト	明るさ	美肌	小顔	目の大きさ
リップ	アイブロウ	カラコン	チーク	背景ぼかし

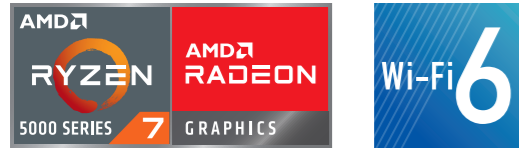
詳しくはこちら



シリーズ	基本OS	ディスプレイ	CPU	GPU	メモリ	SSD/HDD	ドライブ	無線通信機能	ソフト/機能
NH90/H1	Windows 11 Home Windows 11	17.3型ワイド フルHD スーパーファイン液晶 高輝度 高色純度 広視野角	インテル® Core™ i7-12700H プロセッサー 14コア/20スレッド	Intel® Iris® X* グラフィックス (CPUに内蔵)	16GB (8GB×2) /最大64GB	約512GB SSD (PCIe Gen4)	BDXL™ 対応 Blu-ray Disc ドライブ	Wi-Fi 6E、Bluetooth® v5.1準拠	Office Home & Business 2021 ATOK

※1:ご使用上の誤り(水損・落下・破損等)や、災害等による故障は保証の対象外となります。※2:2年間延長保証は、エディオン/100満ボルトのサービスです。また、エディオン/100満ボルトカードへの入会が必要です。※3 富士通検証機でCINEBENCH R23を使用して測定。全ての機器において同様の結果を保証するものではありません。

AH51/H1



オリジナルポイント

メーカー
3年間保証 ※1 **2年間**

5年間保証 ※2

256GB SSD ▶ **512GB SSD**

プロパーモデル **オリジナルモデル**



FMVA51H1SE
ファインシルバー

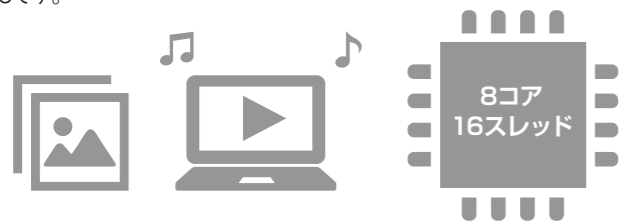


FMVA51H1BE
ブライトブラック



AMD Ryzen™ 7 搭載

写真・動画編集のような高負荷処理やマルチタスクでの作業でも快適に動作します。YouTubeでお気に入りの音楽を流しながら、写真の編集作業を行い、分からないことがあったらインターネットで調べる。そんなマルチタスクが得意なCPUです。



AMD FreeSync™ テクノロジー

プロセッサ内蔵のAMD Radeon™グラフィックスが、ゲームや動画再生を強力にサポート。HDMI出力時においてFreeSync対応のモニターと接続すると、画面のずれやカクつきを低減します。



大容量16GBメモリ搭載

8GBメモリの場合、複数の作業を同時に行くと、パフォーマンスが落ちてしまうことがあります。そんな時も16GBメモリなら安定した作業環境を確保でき、作業が快適です。

安定したパフォーマンスを確保するには **16GB** がおすすめ

ミドルユーザー

8GBメモリの場合、使用量80%で動作が不安定になる可能性も。

アクティブユーザー

16GBメモリなら、動画を書き出し中にゲームをしても余裕!

まだまだ余裕!!

*富士通調べ。

最高の打ち心地体験

～キーボードマイスターのこだわり～

打ち間違え防止に「約18.4mmキーピッチ」、打ち心地の良い「約2.5mmのキーストローク」、指の力に合わせてキーの重さを調整した「3段階押下圧」により、快適な文字入力を実現。テンキーやカーソルキーの配置にもこだわりました。

文字キーとテンキーの間隔を調整

カーソルキーの配置を調整

- 重い
- 中間
- 軽い

キーピッチ 約18.4mm

キーストローク 約2.5mm

押下圧 3段階

すっぴんでも、もう大丈夫!

高性能AIメイクアップアプリ (Umore) 搭載。ナチュラルやしっかりメイク加工はもちろん、青ひげの美肌補正や、目を大きくしたり、小顔にだって思いのまま。

女性はもちろん、男性も

before after

- AI エフェクト
- 明るさ
- 美肌
- 小顔
- 目の大きさ
- リップ
- アイブロウ
- カラコン
- チーク
- 背景ぼかし

リフトアップヒンジ

画面周囲がすっきりとするヒンジ構造で、画面を開いた時にはキーボードが手前に向かって適度に傾斜するため、快適にキータイピングできます。



詳しくはこちら



シリーズ	基本OS	ディスプレイ	CPU	GPU	メモリ	SSD/HDD	ドライブ	無線通信機能	ソフト/機能
AH51/H1	Windows 11 Home Windows 11	15.6型ワイド フルHD スーパーファイン液晶 [広視野角]	AMD Ryzen™ 7 5700U モバイル・プロセッサ 8コア/16スレッド	AMD Radeon™ グラフィックス (CPUに内蔵)	16GB (8GB×2) /最大32GB*3	オリジナルポイント 約512GB SSD (PCIe)	スーパーマルチドライブ	Wi-Fi 6、Bluetooth® v5.1準拠	Office Home & Business 2021 ATOK

*1:ご使用上の誤り(水損・落下・破損等)や、災害等による故障は保証の対象外となります。*2:2年間延長保証は、エディオン/100満ボルトのサービスです。また、エディオン/100満ボルトカードへの入会が必要です。*3:お客様によるメモリの交換・増設はできません。富士通のメモリ増設サービス(有料)をご利用いただく必要があります。

