

「セラムヒート」ホームページも  
ぜひご覧ください。

ご愛用者の声、役に立つ利用方法など、  
参考になる情報がいっぱい。



<https://www.daikinaircon.com/ceramheat/review/>

- 本カタログ掲載商品の価格には、配送・設置調整費、  
使用済みの引き取り費は含まれておりません。
- 商品は改良のため仕様などを予告なしに  
変更することがありますので、ご了承ねがいます。
- このカタログに掲載された内容は2022年8月現在のものです。
- 印刷条件等により実際の製品色と多少異なる場合があります。

**ダイキン工業株式会社 空調営業本部**

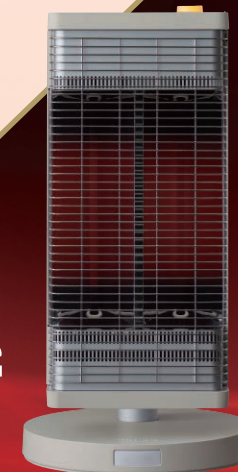
本 社 〒530-8323 大阪市北区中崎西二丁目4番12号 梅田センタービル  
東京支社 〒108-0075 東京都港区港南二丁目18番1号 JR品川イーストビル

CC22207 (22.08.07) KP-HP-AD



カタログ 2022/09

省パワーでも  
暖かいから  
節電。



angle  
Select

ERFT11ZSE2  
シャンパンゴールド  
2023年モデル

CERAMHEAT

遠赤外線暖房機 セラムヒート

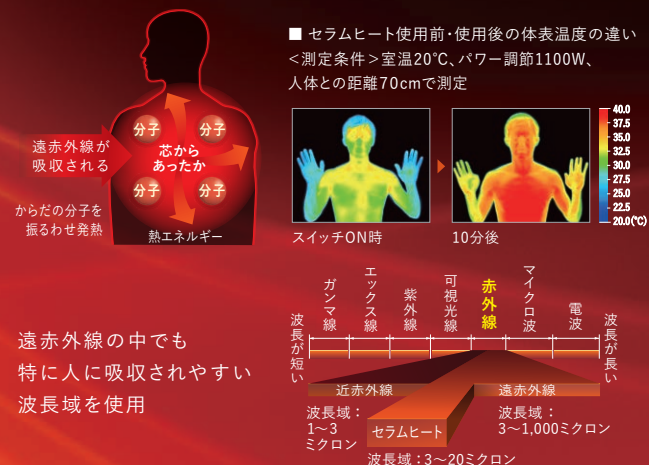
イーアングル セレクトはエディオンオリジナルの商品です。

# 遠赤外線で からだの芯まで暖かい。 遠赤外線暖房機「セラムヒート」

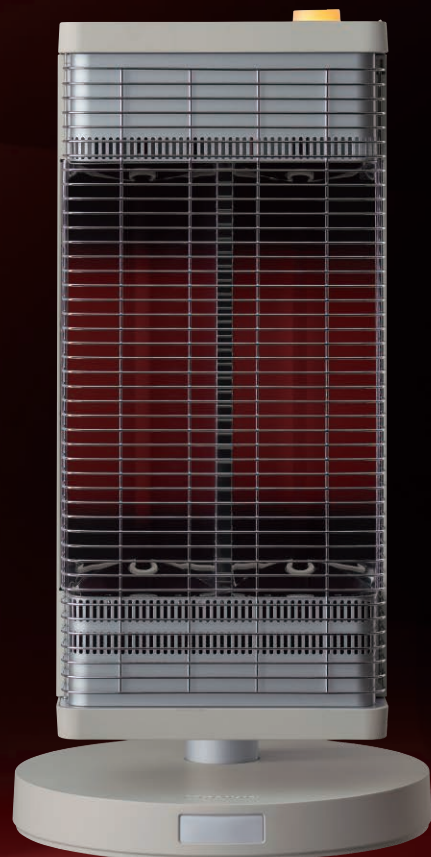
光線の一種である遠赤外線は直進性が高く、人にあたると熱量のほとんどが体内に浸透。さらに、からだの構成分子そのものを振るわせて発熱を促します。セラムヒートは、この性質を利用した輻射式の遠赤外線暖房機。パワー控えめで運転してもあたたかさが変わりにくく、芯から温もりがひろがります。

## からだに伝わる暖かさが違います

熱量の90～95%がからだに吸収され、芯からあたたまります。



遠赤外線の中でも特に人に吸収されやすい波長域を使用



**angle** Select エディオンオリジナルモデル ERFT11ZSE2

こだわりのエディオンオリジナル  
オリジナルカラー(シャンパンゴールド)  
操作部 抗菌加工  
オリジナルガード

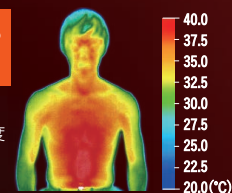
長時間、同じ姿勢でのご使用は行わないでください。低温やけどになる恐れがあります。1m以下でご使用の場合は、短時間でも低温やけどになる恐れがありますのでご注意ください。

# 省パワー運転でも じゅうぶんに暖かく **節電**

からだを内側から暖めるので、パワーを半分程度に抑えて運転しても、じゅうぶん暖かく快適に過ごしながら節電効果が期待できます。

半分のパワーでも  
あったか

550Wで運転  
10分後の体表温度



当社試験による。室温20℃、人体との距離70cm、550Wで運転し10分後の体表温度を測定。

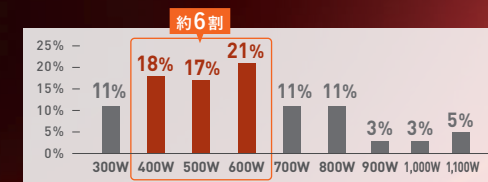


節電運転でも、  
芯からあったか

## ご愛用者の約6割が、 400～600Wの控えめ運転で使用

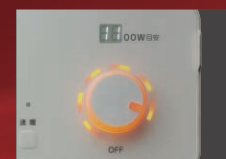
お客様の多くが、パワー控えめ運転で  
お使いいただいています。

よく使用されているパワーレベル(W)



クラブダイキン登録者様WEBアンケート(調査期間:2019年4月23日～5月8日 n=715名)

## 300W～1,100Wまで パワー設定が可能



パワー調節つまみで簡単設定。わかりやすい大きなデジタル表示です。

人感センサーモード時に、人の不在を検知すると250W(デジタル表示は300W)に運転を抑えます。

## 快適運転モードで、かしく節電

リズムモード

約 **15%節電** (当社比)  
※1

パワーに強弱リズムをつけて無駄なく節電

温度モード

22℃まであたたまる  
パワーセーブ

センサーで「暖めすぎ」を抑えて無駄なく節電

※1. 当社条件による。パワー調節最大運転時(1100W固定で連続運転)と、同条件でリズムモード設定時の1時間あたりの消費電力量を比較。パワー調節最大運転時:約1100Wh、リズムモード設定時:約935Wh、試験機:ERFT11ZSE2と同等機種(ERFT11VS)で実施。

※写真・イラストはイメージです。



置きたくなる、  
美しいシルエット。



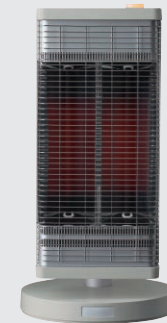
洗練されたフォルムで、  
すっきりと置けます。



消し忘れを防いで安全に配慮できる  
人感センサー搭載。

## LINE UP

エディオンオリジナルモデル



**angle**  
Select

ERFT11ZSE2 シャンパンゴールド

2023年モデル 2022年9月発売

標準モデル  
(オリジナル機能を搭載していません。)



ERFT11ZS-T  
ブラウン

2023年モデル  
2022年9月発売



ERFT11ZS-W  
マットホワイト

2023年モデル  
2022年9月発売



上質なカラーで、モダンテイストのお部屋に調和します。

※写真・イラストはイメージです。

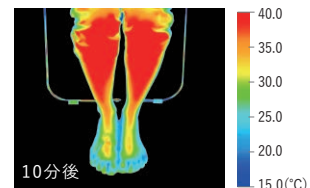
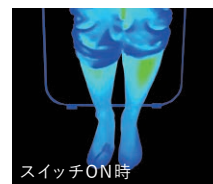


## 足元からあたたためて、冷え込む朝も心地よく。

- ◎ あたたまりにくい足元も、芯からあたたまります。
- ◎ 電源をつけると、すぐにあたたまりはじめます。
- ◎ 足元が快適なので、テレワークや勉強にもおすすめします。

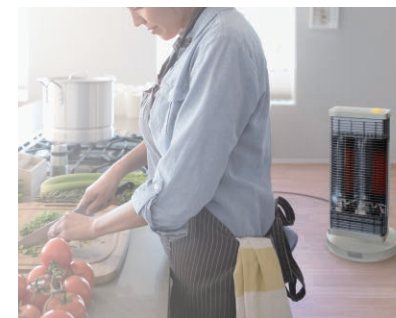
■ セラムヒート使用前・使用後の体表温度の違い

<測定条件>  
室温15℃、パワー調節1100W、  
人体との距離70cmで測定



## 暮らしにうれしいあたたかさです。

- 換気で冷たい空気が入ってきても、からだに伝わる温もりが変わりません。
- 離れた位置で作業していても、ダイレクトにあたたまります。
- スタイリッシュなデザインで、お部屋に調和します。



冷え込むキッチンでも快適

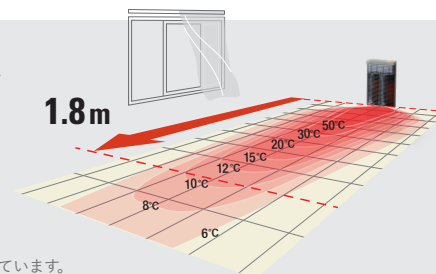


テレワークも心地よく

### 換気中でも風の影響を受けず、 温もりがまっすぐ届く。

遠赤外線は、光の仲間。窓開け換気で冷たい空気が入ってきても、からだに届く遠赤外線は変わりません。たまたみ1畳分(1.8m)以上先にも温もりが伝わります。

1100W出力時 ※温度上昇可能な数値を示しています。



### とっても長い3mの電源コードで使いやすい。

丈夫なキャブタイヤコードを採用。コンセントから離れた場所にも置け、使い勝手がよい長さです。

[他にも、遠赤外線ならではのメリット]

お部屋の空気が乾燥しにくい

温風による不快がない

ヒーター部がまぶしく感じない



## 縦向き・横向き、 角度も自在に。

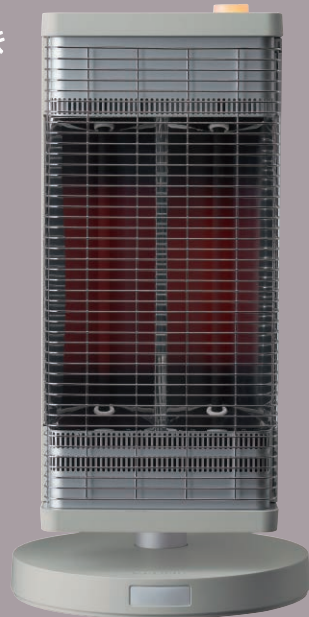
たとえば、一人で使うときは縦向きで、  
家族でソファに腰掛けたり、和室など  
床に直接座るときは横向きでと、  
シーンに合わせて使い分けられます。

運転を停止し、本体が冷めてから調節してください

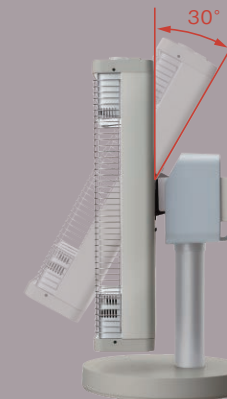
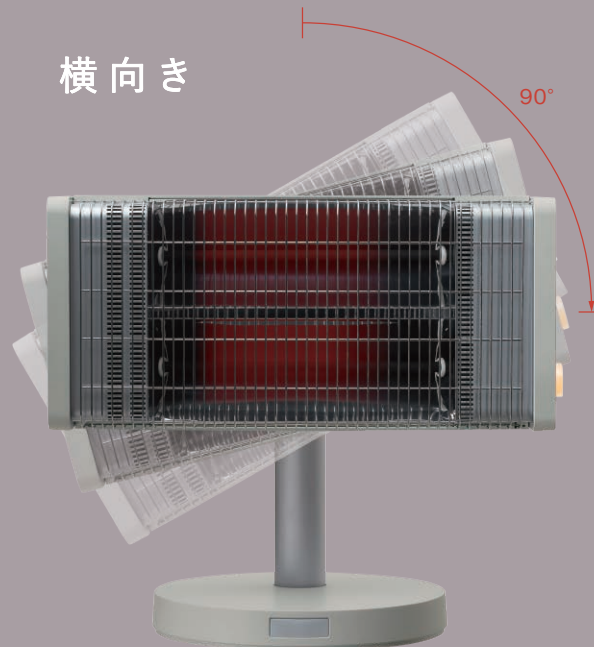
携帯・スマホで  
動画が  
ご覧いただけます



縦向き



横向き



首振り(上方向)

上向き30°まで調節可能。

左右方向は、自動で首振り。

ワイドに温もりを届けます。  
首振りボタンを押すと左右70°自動首振り。



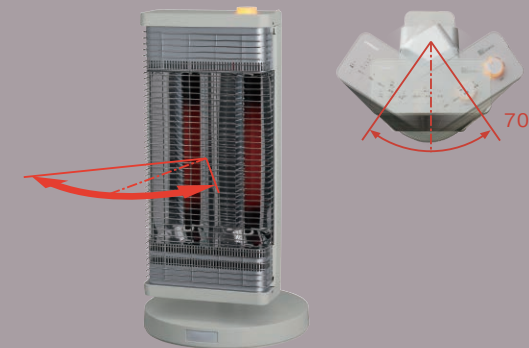
勉強・テレワークに頭寒足熱のあたたかさ。

- ◎ 足元をあたためて、上半身はあたため過ぎない  
暖房により、集中できる環境づくりに役立ちます。
- ◎ 運転音が静かで、ヒーター部はまぶしく感じない明るさです。



冷え込みがちなテーブル下に、  
温もりを届けます。

- ◎ あたたかさを届けたい足元などに向けて、  
ワイドに暖房できます。



左右首振り

※写真・イラストはイメージです。

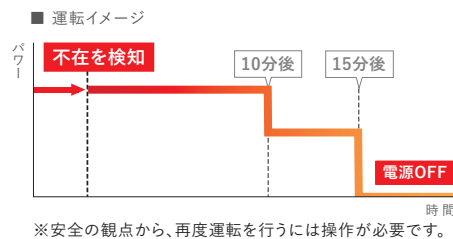


## 消し忘れを防いで、安全に配慮できる。

### 人感センサーモード

人感センサーの搭載により、人の不在を検知すると15分後に自動停止。消し忘れを無くし、エネルギーの無駄を抑えます。  
(人の不在を検知して10分後は、パワーを抑えた運転で待機します)

- 人感センサーの向きは変更できません。犬・猫などの動物にも反応します。動作が少ない時や厚手の服を着ていると、検知できない事があります。
- 首振り運転と併用する場合、約2分30秒ごとに首振りを一時停止し、人感センサーを働かせます。



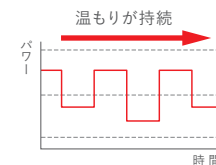
※1. 当社条件による。パワー調節最大運転時(1100W固定で連続運転)と、同条件でリズムモード設定時の1時間あたりの消費電力量を比較。パワー調節最大運転時:約1100Wh、リズムモード設定時:約935Wh、試験機:ERFT11ZSE2と同等機種(ERFT11VS)で実施。 ※2. レベル調節「500W」設定時に、速暖モードON時と速暖モードOFF時の設定レベル到達速度を比較。速暖モードOFF時:約9分、速暖モードON時:約5分。

## そのほかにも、便利な機能を搭載。

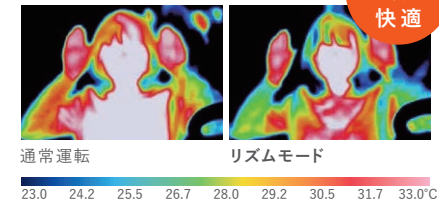
あたたかさはそのままでも約15%節電<sup>※1</sup>(当社比)。

### リズムモード [横浜国立大学教育人間科学部 共同開発]

温もりが持続する遠赤外線暖房の特性を活かし、暖房パワーに強弱のリズムをつけて運転。暖房パワーを抑えて運転している間も寒さを感じにくく快適。ムダなくあたたまります。  
●温度モードとの併用はできません。



■ 体表面のサーモグラフィー比較



測定条件: 試験室(室内温度15℃・室内湿度50%)にて、通常運転時とリズムモード運転時の体温・皮膚温を比較。(それぞれ運転開始30分後の比較。3~4月調べ。)

温度センサーで「あたためすぎ」を抑えて節電。

### 温度モード

室内温度が約22℃まであたたまると、自動でパワーセーブ。「あたためすぎ」を抑え、節電効果を高めます。  
●リズムモードとの併用はできません。

たとえば、エアコンと併用した場合に節電できます。

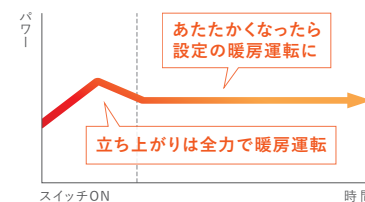


運転立ち上がりが通常運転の1.8倍速い。<sup>※2</sup>

### 速暖モード

立ち上がりは全力で暖房運転を行い、あたたかくなったら設定の暖房運転に切り換わります。

通常の運転に比べて消費電力が大きくなります。



本体から約70cm離れた地点で測定(ヒーター表面温度ではありません。)試験機:ERFT11ZSE2と同等機種(ERFT11VS)で実施。 ●パワー調節の設定により異なります。運転停止後、本体が冷める前に運転を再開すると、すでにヒーターがあたたまっているため速暖運転を行わなかったり、速暖運転の時間が短くなることがあります。また、安全のため保護機能が働いて運転を停止することがあります。 ※写真・イラストはイメージです。

スタイリッシュで充実機能のセラムヒートなら、オフィスや店舗などでもスマートに置けます。

ビルのロビーに



ショップに



外に面していたり、人の出入りが多く、外気の流入が多い場所におすすめです。

こんなところにもオススメ

会議室 / 応接室 / 打合せコーナー / 窓側オフィス

普段は空調していない空間やあたたまりにくい環境でも、遠赤外線暖房機なら効果的です。

※セラムヒートは屋内専用機ですので雨や雪のかかる場所でのご使用はお避けください。



## その他の機能



**デジタル表示**  
出力しているパワーの  
目安を100W単位で  
大きく表示します。  
(300W~1100W)

### チャイルドロック

### 運転／パワー調節ツマミ

遠くからでもON/OFFの状態が分かり  
やすいランプ表示。ツマミを回して、簡単  
に出力パワーを調節できます。

## こだわりのエディオンオリジナル

### 操作部 抗菌加工 (ERFT11ZSE2に採用)

手が触れやすい操作部に抗菌加工を施しています。  
(操作部パネル・運転／パワー調節ツマミ)



SIAAマークは、ISO22196法に  
より評価された結果に基づき、抗菌  
製品技術協議会ガイドラインで  
品質管理・情報公開された製品に  
表示されています。



無機抗菌剤・印刷・操作部  
パネルならびに線り込み・  
運転／パワー調節ツマミ  
JP0122335A0003U

### コードフック

電源コードがすっきり  
巻きつけられ、  
移動や収納時に便利です。



### 取っ手

※コードを巻きつけたまま運転しないでください。  
異常過熱の原因となります。

設置範囲が広いロングサイズの電源コードを採用。

### 3m電源コード

コンセントから離れた場所にも置き、使い勝手がよい長さです。

### 丈夫なキャブタイヤコードを採用。

丈夫な被膜で覆われた、より安全性の高いコードを採用しました。

# ダイキンセラミックヒート 安全・安心へのこだわり

## 80以上もの厳しいテストをクリア。

さまざまな生活シーンで安心してご使用いただけるよう、ヒーター管の  
耐久試験やプリント基板の遮水性への配慮をはじめ、特に安全性への  
こだわりを追求しています。

布かけ異常温度試験／平常温度試験／異常使用試験／  
転倒スイッチの動作試験／転倒角度試験／耐衝撃転倒性試験 他

## 安全性にも「気配り」設計。

### ● 二重過熱防止機能

温度サーミスタ+本体天面、側面の2箇所に温度ヒューズを搭載。  
縦向き・横向きのいずれで使用しても異常過熱時にはすばやく運転停止します。

### ● 二重転倒OFF機能 (転倒保護スイッチ)

本体が倒れると、内部の転倒保護スイッチが作動して自動停止。  
倒れたままでは電源が入らない、二重の安全機構を採用しました。  
※本体を置き直し、パワー調節ツマミを一度「OFF」に戻すことで運転を再開することができます。

### ● チャイルドロック

停止中にボタンを約2秒間押しすと、運転できないようにロックがかかり、誤操作を防ぎます。

### ● 停電時安全装置

停電後の再通電時には再運転しません。

### ● 熱くなりにくい電源コード

最大パワーで長時間運転しても熱くなりくい太い電源線を使用しています。

### ● 過電流防止機能

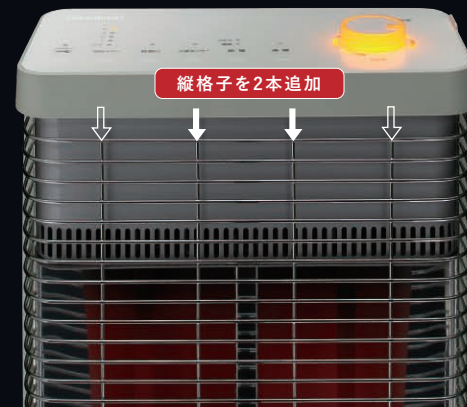
本体内部に電流ヒューズを搭載。過電流時にはヒューズが切れて電源OFFの状態になります。  
※電流ヒューズが切れると、再始動しません。修理による電流ヒューズの交換が必要です。

### ● 消し忘れ防止6時間タイマー

最大6時間で運転を停止します。  
※人感センサー使用時は人の不在を検知すると15分後に自動停止します。

### ● 遮水への配慮

プリント基板に水がかかりにくい構造になっています。



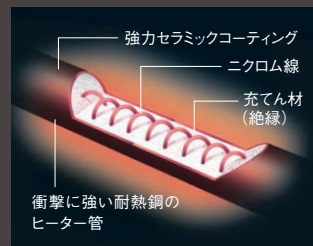
## こだわりのエディオンオリジナル

### オリジナルガード (ERFT11ZSE2に採用)

縦格子を一般モデルより2本多い4本に増やし、  
さらに安全性がアップ。ヒーター部への異物侵入が  
起きにくいオリジナルガードを採用しています。

## 丈夫で長持ちなセラミックヒーター。

- 1.5kgの鉄球を1mの高さから落としても割れない丈夫な造り。
- 急激な温度変化にも強い。
- 運転時間10,000時間以上の耐久性。



### 安心の3年保証付

保証期間はお買い上げ日から1年間、ヒーター  
(セラミックヒーター)については3年間保証付。

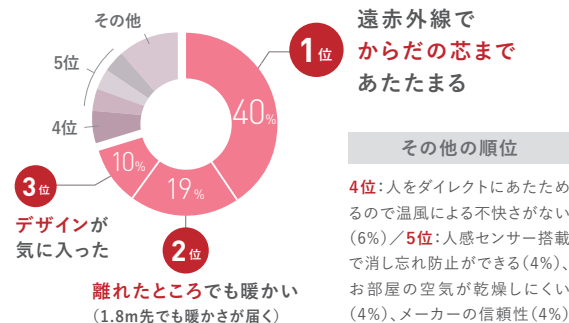
※写真・イラストはイメージです。

選んで満足、使ってナットク!

## セラミックヒート「お客様の声」

セラミックヒートをご購入いただいたお客様より寄せられた、  
コメントの一部をご紹介します。

### セラミックヒートを購入した決め手は?



### 実際に使ってよかった点、おススメのポイントは?

#### 暖かさ

- 家を出ても、しばらくポカポカしている。
- 眠る前に使うと、布団に入ってから温もりが長持ち。冷え性にはうれしい。
- 一度あたたまると、省エネモード運転でも満足できる。
- 至近距離なら300W(最小パワー)でも十分暖かい。

#### その他

- その日の気温に合わせて、細かく温度調整できる。
- 静かで、ニオイや風もないのが良い。

#### 安全

- 少し動かしても、自動で切れるから安心。
- お年寄りが同居しているので、切り忘れても人感センサー付きで安心。

#### デザイン

- 見た目の高級感と重厚感が良い。
- 部屋の雰囲気損なわない。

#### 操作・機能

- 梱包が丁寧で、マニュアルもわかりやすかった。

調査期間:2019年4月23日~5月8日(16日間) 対象者:クラブダイキン登録者の中で、セラミックヒート(2019年モデル)を購入された個人の方(715名)

業務用で  
鍛えた  
暖房力で  
**260万台を突破**

※当社調べ。  
1985年の発売から2022年  
3月までのセラミックヒート累計  
販売台数(家庭用+業務用)  
263万台



■ 主な機能

遠赤外線	マイコン制御/センサー搭載
人感センサーモード	リズムモード
温度モード	速暖モード
縦横・首振り自在	タイマー最大6時間
コードフック	チャイルドロック
転倒時OFF	3m電源コード キャプタイヤコード

**こだわりのエディオンオリジナル**  
**オリジナルカラー(シャンパンゴールド)**  
**操作部 抗菌加工**  
**オリジナルガード**

■ 仕様

価格	オープン
電源	単相100V 50/60Hz
消費電力	0.25～1.1kW ※1
運転電流	2.5～11A ※2
1時間あたりの電気代のめやす	7.75～34.1円(最小～最大) ※3
ヒーター	セラミックコーティングスーズヒーター 2本(φ12×2)
能力制御	約23～100%/250～1100W(可変) 人感センサーモード/リズムモード・温度モード/速暖モード
電源コード長さ	3m(キャプタイヤコード) ※4
質量	8kg
外形寸法(高さ×幅×奥行)	縦向き:652×342×342mm(663×342×342mm突起部含む) 横向き:502×560×342mm(502×577×342mm突起部含む)
その他	デジタルワット表示、首振りスイッチ、チャイルドロック、消し忘れ防止6時間タイマー、縦・横兼用スタンド、二重過熱防止機能、二重転倒OFF機能(転倒保護スイッチ)、停電時安全装置、過電流防止機能
角度可変	上向き30°、自動首振り70°
ボディカラー	シャンパンゴールド、ブラウン(-T)、マットホワイト(-W)

※1. 停止時もマイコンを動かせるため、約0.5Wの電力を消費します。  
 ※2. 通電時間を制御しているため、パワー調節の数値が小さくても最大11Aの電流が流れます。  
 ※3. 1時間あたりの電気代のめやすは、最小～最大の消費電力を使用したときの電力料金目安単価を31円/kWh(税込)[令和4年7月改定]として計算したものです。  
 ※4. 延長コードの使用やタコ足配線はしないでください。火災の原因となります。  
 オープン価格は、希望小売価格を定めていません。

\*写真・イラストはイメージです。

**安全に関するご注意**

ご購入に際して ●お買い上げの際には必ず記載事項を確認の上、保証書をお受け取りになり大切に保管してください。

ご使用に際して ●ご使用前に「取扱説明書」をよくお読みの上、正しくお使いください。  
 ●定格15A以上の電源コンセントに単独で接続し、他の器具と併用しないでください。  
 ●延長コードの使用やタコ足配線はしないでください。火災の原因となります。  
 ●長時間、同じ姿勢でのご使用は行わないでください。低温やけどになる恐れがあります。  
 ●運転中のセラミックヒーターを長時間見続けしないでください。目に悪い影響を与える可能性があります。  
 ●燃えやすい物の近くでのセラムヒートのご使用はお止めください。火災の原因となります。  
 ●セラムヒートは屋内専用機ですので雨や雪のかかる場所でのご使用はお避けください。  
 ●セラムヒートは紫外線によって変色する場合がありますので、直接日光の当たる場所でのご使用はお避けください。

**愛情点検** ●長年ご使用になるセラムヒートの点検は定期的に!

●遠赤外線暖房機の補修用性能部品の保有期間は製造打ち切り後6年です。

このような症状はありませんか

- スイッチを入れても運転しない場合がある。
- 電源コード、プラグが異常に熱い。
- 電源プラグが変形、変色、損傷している。
- コードを動かすと通電したり、しなかったりする。
- 運転中に異常な音や振動がする。
- こげ臭いニオイがする。
- ブレードカーがひんばんに落ちる。
- ガードが損傷している。
- その他の異常や故障がある。

ご使用中止

故障や事故防止のため、電源プラグを抜いて、必ずお買い上げの販売店に点検・修理をご相談ください。

修理依頼、製品・技術に関するお問い合わせ、リモコン・フィルターのご購入などは

ダイキンコンタクトセンター 検索 こちらからもアクセスできます▼

WEBから <https://www.daikincc.com>

電話番号をよくお確かめのうえ、お掛け間違いのないようにお願いします。  
 お電話から ☎0120-881-081  
 非通知設定の方は、最初に186をダイヤルいただき発信番号の通知をお願いしております。  
 FAXから ☎0120-07-0881

24時間365日、安心つながる。 お客様さま総合窓口 **ダイキンコンタクトセンター**

登録事業者：ダイキン工業株式会社 空調生産本部  
 登録活動範囲：業務用空調・加熱・冷却及び冷凍機器、暖房機器、住宅用空調機器、全熱交換器、空気清浄機、圧縮機及び弁類の設計・開発及び製造。

ISO 14001 JAC  
 EC99J2044

ダイキングループは、国内全事業所と国内全子会社で環境マネジメントの国際規格ISO14001の認証を取得しています。

「エコ・ファースト制度」は、業界のトップランナー企業が環境大臣に対して自らの環境保全に関する取り組みを約束する制度です。  
 ダイキン工業は空調業界で初めて「エコ・ファースト企業」の認定を受けました。

体感型ショールーム

ダイキンソリューションプラザ  
**「フーハ東京」「フーハ大阪」**

フーハ東京 新宿NSビル1F  
 〒163-0801 東京都新宿区西新宿2-4-1  
 営業時間：10:00-18:00(最終入館 17:30)  
 休 館 日：毎週水曜日、夏期・年末年始

フーハ大阪 グランフロント大阪 北館4階  
 (ナレッジキャピタル)  
 〒530-0011 大阪府北区大深町3番1号  
 営業時間：10:00-19:00(最終入館 18:30)  
 休 館 日：第2、第4水曜日、年末年始

ダイキン フーハ 検索  
<https://www.daikinaircon.com/fuha/>